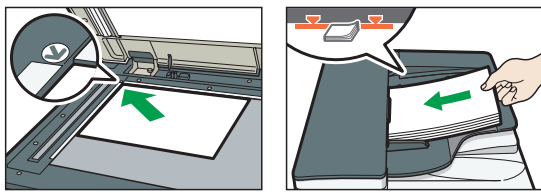


# Guia de Referência Rápida para Cópia

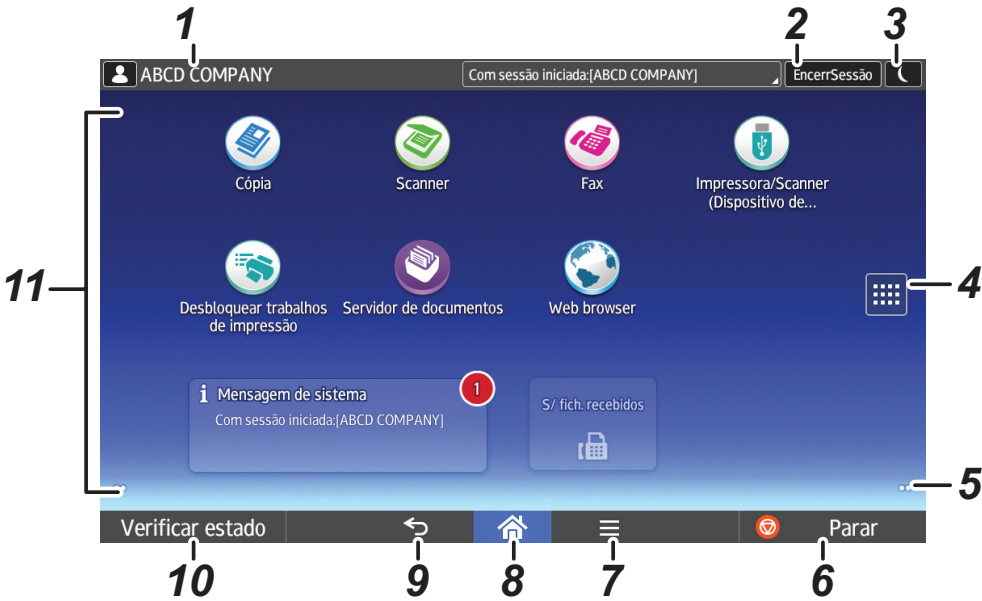
\* Os equipamentos e os ecrãs variam de acordo com o modelo.

## Como fazer cópias

1. Prima [Início] na parte inferior central do ecrã.
2. Prima o ícone [Cópia] no ecrã de início.
3. Prima [Repor].
4. Coloque os originais.
5. Deslize o ecrã para cima e para baixo e efetue as definições pretendidas.
6. Introduza o número de cópias.
7. Prima [Iniciar].



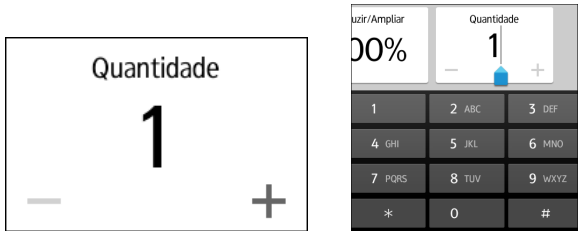
## Como utilizar o painel de controlo



1. O nome do utilizador que tem sessão iniciada
2. [Iniciar sessão]/[EncerrSessão]
3. [Poupança de energia]
4. Ícone da lista de aplicações
5. Ícones para alternar entre ecrãs
6. [Parar]
7. [Menu]
8. [Início]
9. [Voltar]
10. [Verificar estado]
11. Área de visualização de ícones

## Como efetuar definições

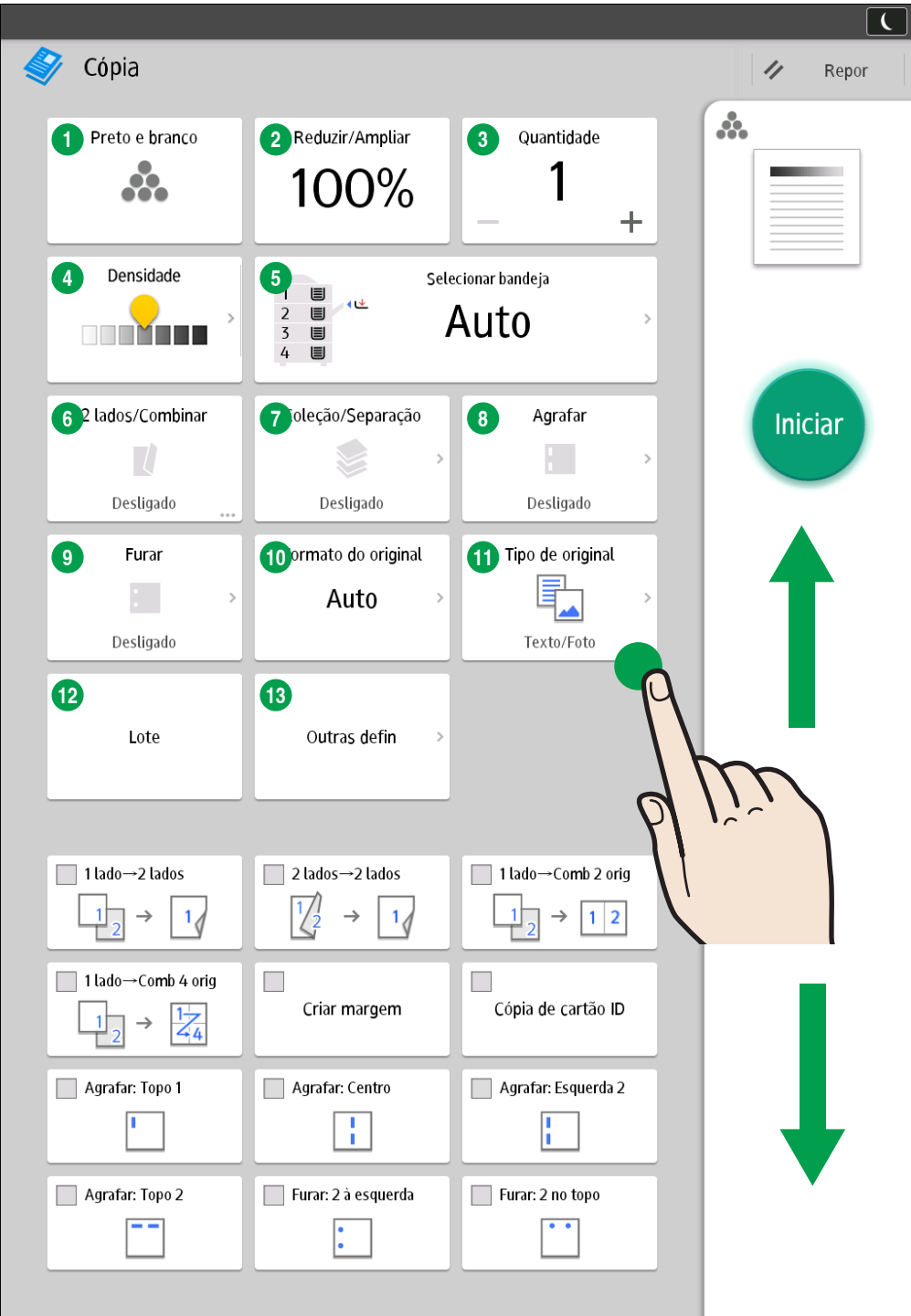
Especifique o número de cópias. Pode também especificar o número de cópias que pretende através das teclas numéricas.



Selecione a densidade de imagem deslizando o ecrã.



## Como utilizar o ecrã [Cópia]



- 1 Modo de cor
- 2 Reduzir/Ampliar
- 3 Quantidade
- 4 Ajustar densidade
- 5 Selecionar bandeja
- 6 2 lados/Combinar
- 7 Coleção/Separação
- 8 Agrafar
- 9 Furar
- 10 Formato do original
- 11 Tipo de original
- 12 Lote
- 13 Outras defin

  - Série
  - Livro
  - Duplex lado a lado
  - Carimbo
  - Prev. contra cópia não autorizada
  - Ajuste de margens
  - Apagar centro/bordos
  - Apagar cor
  - Ajustar balanço de cor
  - Ajustar cor
  - Poster
  - Dupla cópia
  - Centrar
  - Orientação do original

\* As definições variam dependendo do modelo ou opções que utilizar. Para mais informações, consulte Para Começar a Utilizar o Equipamento.