

# Guide de prise en main fonction Copieur

\* La forme de l'appareil et les écrans diffèrent selon les modèles.

## Réalisation de copies

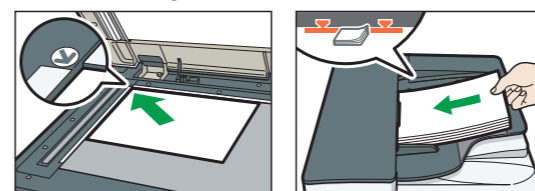
1. Appuyez sur [Accueil] en bas au centre de l'écran.

2. Appuyez sur [Copie] sur l'écran Accueil.



3. Appuyez sur [Réinitialiser].

4. Placez les originaux.

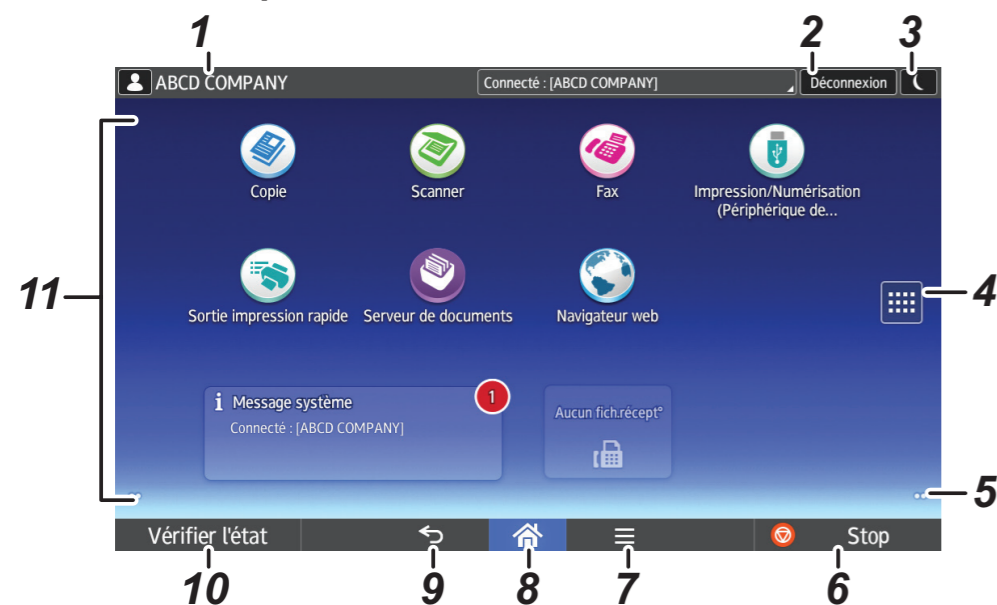


5. Faites défiler l'écran vers le haut et vers le bas, puis choisissez les paramètres souhaités.

6. Saisissez le nombre de copies.

7. Appuyez sur [Départ].

## Utilisation du panneau de commande

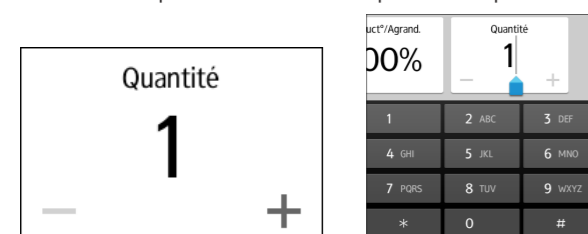


1. Le nom de l'utilisateur qui est connecté
2. [Connexion]/[Déconnexion]
3. [Économie d'énergie]
4. Icône de liste d'applications
5. Icône pour passer d'un écran à l'autre
6. [Arrêter]

7. [Menu]
8. [Accueil]
9. [Retour]
10. [Vérifier l'état]
11. Zone d'affichage des icônes

## Paramétrage de l'appareil

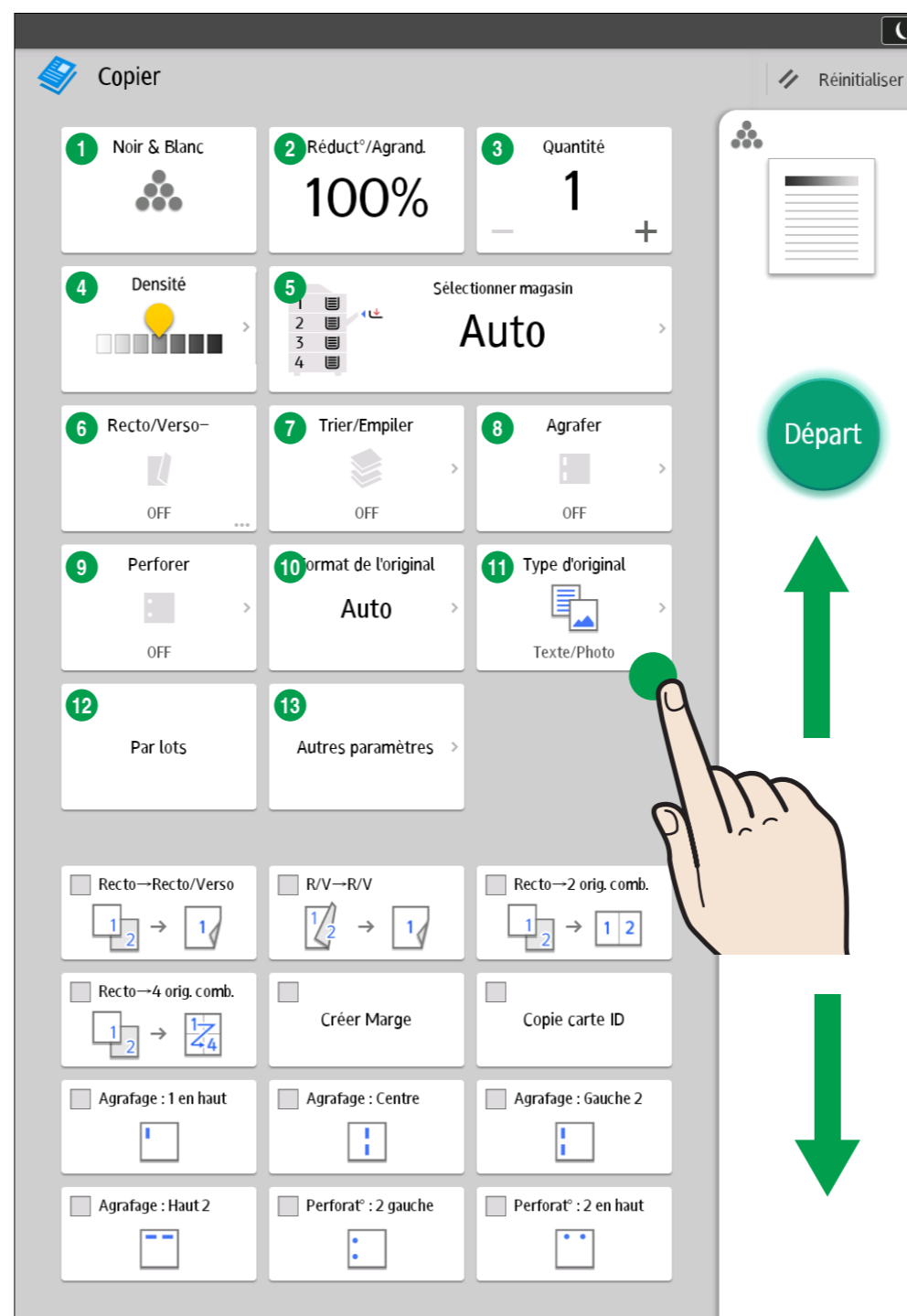
Indiquez le nombre de copies. Vous pouvez également préciser le nombre de copies souhaité à l'aide du pavé numérique.



Déplacez le curseur avec votre doigt sur l'écran afin de sélectionner la densité de l'image.



## Utilisation de l'écran [Copie]



- 1 Mode couleur
- 2 Réduction/Agrandissement
- 3 Quantité
- 4 Ajuster densité
- 5 Sélectionner magasin
- 6 Recto/Verso-Combiner
- 7 Trier/Empiler
- 8 Agrafier
- 9 Perforer
- 10 Format de l'original
- 11 Type d'original
- 12 Par lots
- 13 Autres paramètres
  - Séries
  - Livre
  - Double page Recto/Verso
  - Tampon
  - Aperçu copie non autor.
  - Ajustement marge
  - Effacer Centre/Bords
  - Effacer couleur
  - Ajuster balance coul.
  - Ajuster la couleur
  - Poster
  - Copies doubles
  - Centrer
  - Orientation original

\* Les paramètres peuvent différer selon les modèles et les options utilisés. Pour plus d'informations, voir Prise en main.