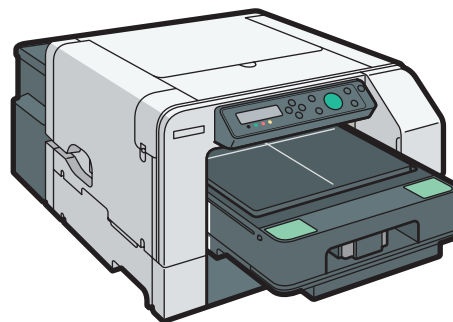


Guía rápida

En esta guía se describen los procedimientos de impresión básicos con esta máquina. En las siguientes páginas se explican los procedimientos de cada paso y advertencias concretas. Para un uso correcto y seguro, lea la Información de seguridad antes de utilizar la máquina.



DSA061

1 Alisado de arrugas o aplanado de fibras

Para imprimir con claridad, utilice el finisher opcional para alisar las arrugas y aplanar las fibras.

2 Carga del tejido en el cassette

Encienda la máquina y, a continuación, separe el cassette.

Cargue en el cassette el tejido que quiera imprimir, como una camiseta o una bolsa de tela.

★ Importante

- Cuando cargue el tejido, alinee la dirección vertical del tejido con la dirección de impresión en la aplicación.
- Cargue el tejido de forma que no se salga del cassette.

3 Impresión

Cargue el cassette en la máquina y haga clic en [Print] en la aplicación de la tableta o el ordenador.

4 Fijación de la tinta

Coloque la cubierta de protección en el cassette. Retire el casete y, a continuación, utilice el finisher opcional para fijar la tinta en el tejido.

★ Importante

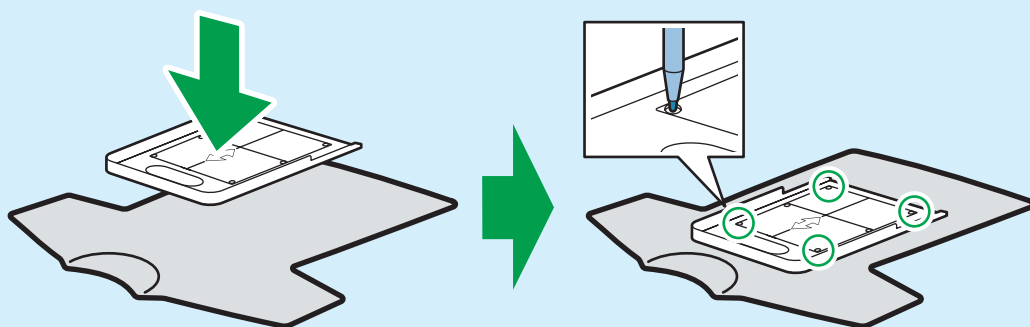
- No toque la tinta que no haya quedado fijada.

1 Alisado de arrugas o aplanado de fibras

Utilice el finisher opcional para alisar las arrugas y aplanar las fibras.

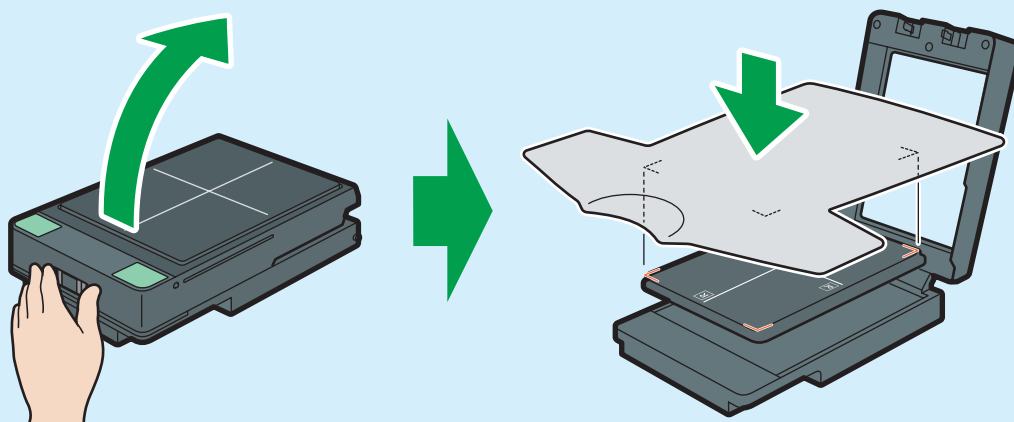
2 Carga del tejido en el cassette

1



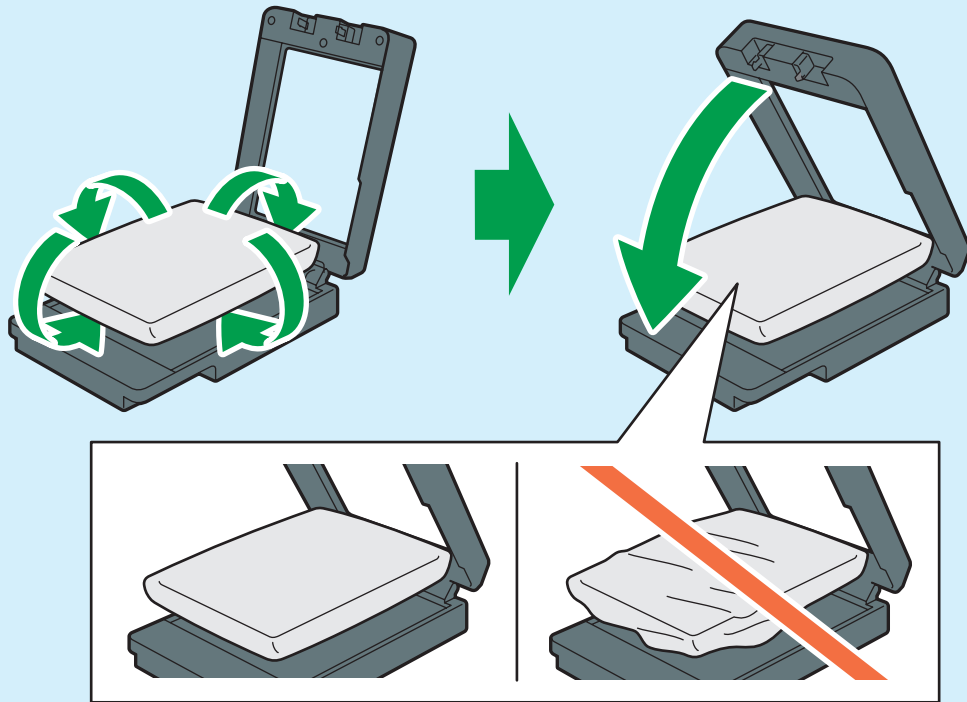
DSA197

2



DSA221

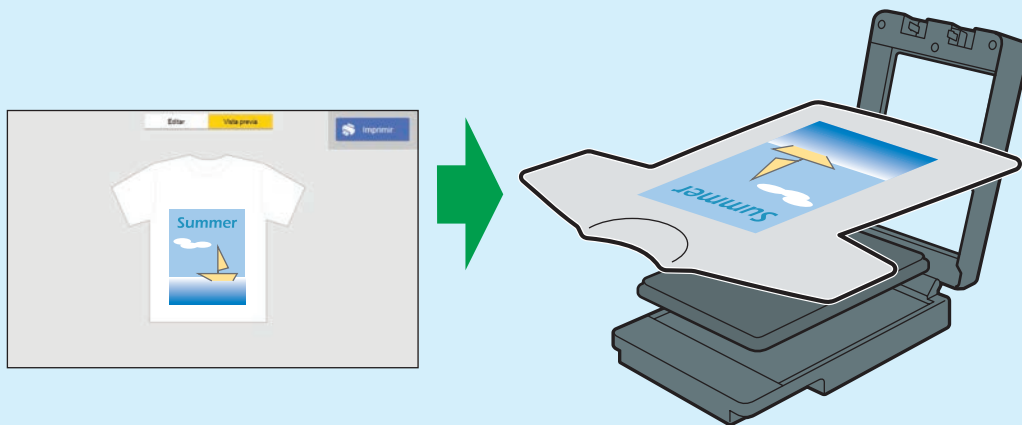
3



DSA053

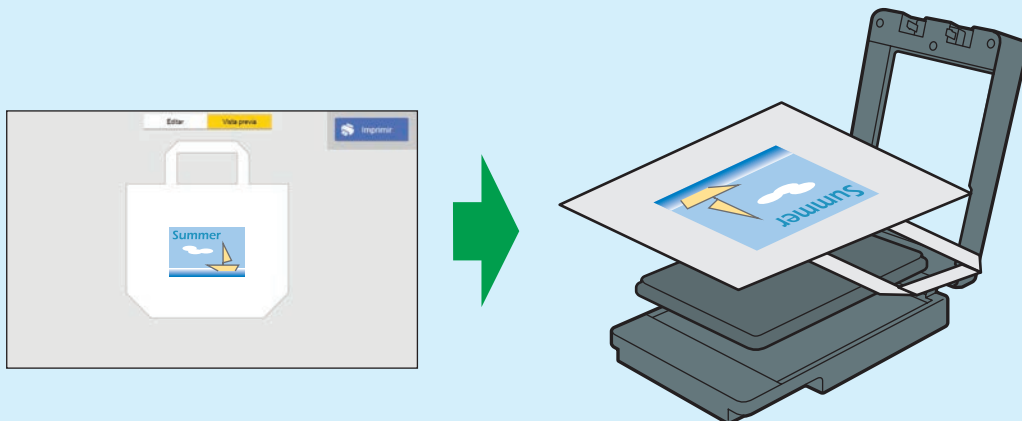
Dirección de la imagen y el tejido

Imagen en vertical (camiseta)



DSB427 ES

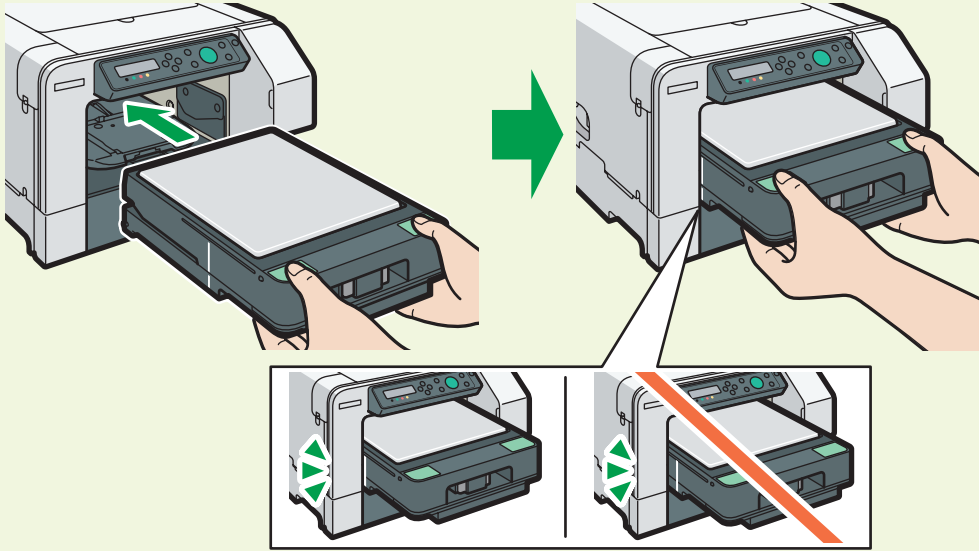
Imagen en horizontal (bolsa de tela)



DSB428 ES

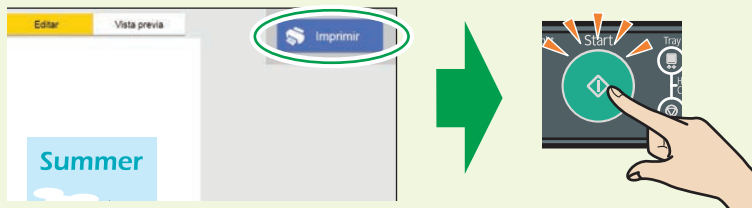
3 Impresión

1



DSA063

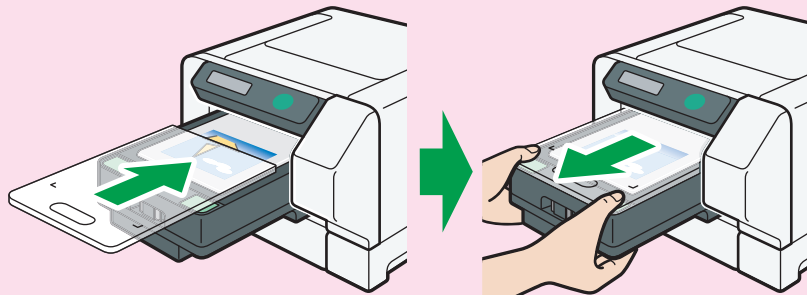
2



DSB429 ES

4 Fijación de la tinta

1



DSA064

2 Utilice el finisher opcional para fijar la tinta.

Como referencia, en el caso de una prensa de calor disponible comercialmente, la tinta se fijó a unos 165 °C (330 °F) en 90 segundos.