



RICOH Ri 100/  
RICOH Ri 100 Pink/RICOH Ri 100 Green

# Panduan Pemeliharaan

Baca panduan pengguna ini dengan cermat sebelum menggunakan produk dan simpan di tempat yang mudah dijangkau untuk referensi di lain waktu.

Untuk penggunaan yang aman dan benar, pastikan Anda telah membaca Informasi Keselamatan sebelum menggunakan mesin ini.

## Daftar Isi

Pemberitahuan .....	2
Kit Pemeliharaan .....	3
Membersihkan Unit Pemeliharaan .....	4
Membersihkan Nosel Kepala Cetak .....	7

## **PERINGATAN**

- Jauhkan tinta dan wadah tinta dari jangkauan anak-anak.
  - Jika mata terkena tinta, segera bilas dengan air mengalir. Hubungi dokter jika perlu.
  - Saat mengganti tinta, hindari kontak dengan kulit. Jika kulit terkena tinta, bilas bagian kulit yang terkena tinta secara menyeluruh dengan sabun dan air.
- 
- Pastikan untuk menempatkan mesin sedekat mungkin ke stopkontak. Hal ini akan memungkinkan kabel daya dilepas dengan mudah dalam kondisi darurat.
- 
- Jangan buka penutup saat mesin sedang beroperasi karena dapat membuat tangan atau jari Anda tersangkut di dalam mesin, dan dapat terluka.

# Kit Pemeliharaan

Gunakan kita pemeliharaan untuk membersihkan bagian dalam mesin. Berikut adalah materi yang disediakan dalam kit pemeliharaan:

- Alat pembersih
- Kaca pelindung
- Sarung tangan pelindung
- Alat tetes
- Cairan pembersih
- Penyerap
- Batang pembersih
- Kain pembersih
- Kantung pembuangan

## ★ Penting

- Saat membersihkan bagian dalam mesin, pastikan Anda menggunakan kaca dan sarung tangan pelindung.
- Setelah menggunakan penyerap, batang pembersih, dan kain pembersih, masukkan alat tersebut ke dalam kantung pembuangan sekali pakai yang disertakan dalam paket. Untuk membuang penyerap, batang pembersih, dan kain pembersih, hubungi dealer resmi. Bila Anda membuang penyerap sendiri, pastikan untuk mematuhi peraturan pembuangan setempat.
- Jauhkan penyerap atau sarung tangan pelindung yang telah terpakai dan terkena tinta dari tangan atau pakaian Anda. Jika tidak, tangan atau pakaian Anda akan kotor.

## ↓ Catatan

- Materi yang disediakan dalam kit pemeliharaan dapat berubah sewaktu-waktu tanpa pemberitahuan sebelumnya.

# Membersihkan Unit Pemeliharaan

Jika pesan yang meminta Anda melakukan pemeliharaan rutin ditampilkan, bersihkan Unit Pemeliharaan.

---

**1** Tekan tombol [**▼/Menu**].

---

**2** Tekan tombol [**▲**] atau [**▼/Menu**] untuk menampilkan [**Maintenance**] (Pemeliharaan), lalu tekan tombol [**#Enter**].

---

**3** Tekan tombol [**▲**] atau [**▼/Menu**] untuk menampilkan [**Clean Maint Unit**] (Bersihkan Unit Pemeliharaan), lalu tekan tombol [**#Enter**].

---

**4** Bila "**Press # to clean Maint Unit**" (Tekan # untuk membersihkan Unit Pemeliharaan) ditampilkan, tekan tombol [**#Enter**].

Tunggu sementara "Maintenance in process..." (Pemeliharaan dalam proses...) ditampilkan.

---

**5** Bila "**Open Top Cover to clean unit**" (Buka Penutup Atas untuk membersihkan unit).

Unit Pemeliharaan akan berpindah ke posisi yang memudahkan Anda membersihkannya.

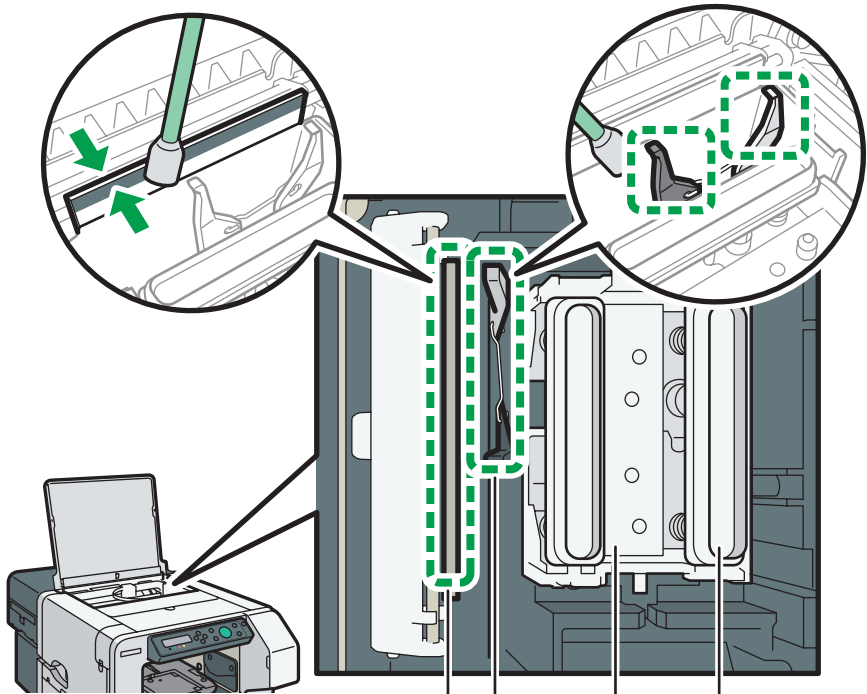
Daya printer akan mati otomatis.

## **★ Penting**

- Jangan sentuh sabuk karet bergigi atau tabung tinta saat membersihkan Unit Pemeliharaan. Selain itu, pastikan bagian lengan Anda tidak tersangkut dengan kabel atau tabung tinta.
-

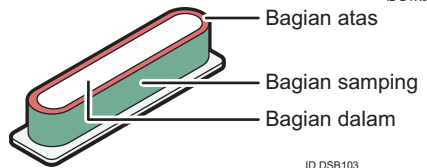
**6 Bersihkan semua kotoran di area yang ditampilkan dalam gambar dengan stik pembersih yang dilembabkan dengan cairan pembersih.**

Untuk bagian atas penutup, seka dengan lembut.



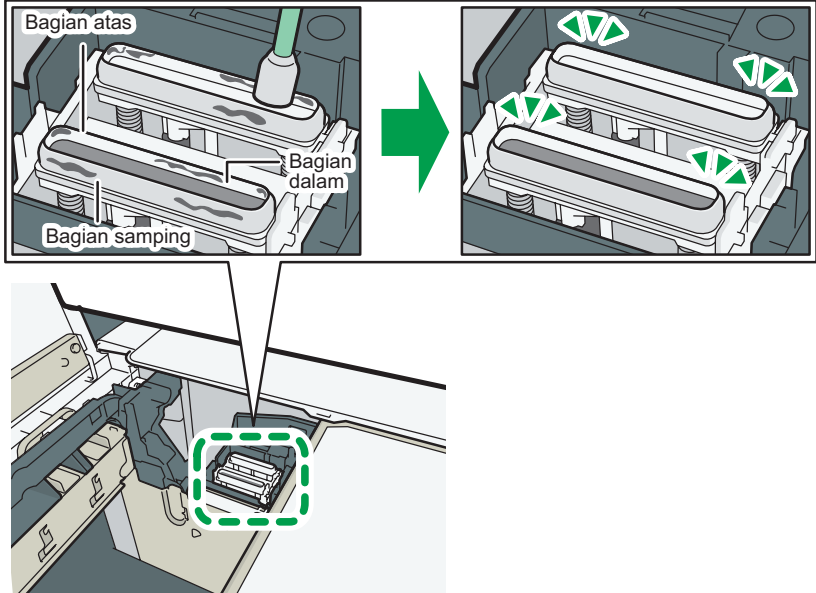
Tuas  
Penyeka (belakang dan depan)  
Penutup (bagian samping, atas, dan dalam)

ID DYX083



ID DSB103

Seka bagian samping, atas, dan dalam penutup hingga semua tinta yang mengering bersih.



ID DYX084

Video petunjuk yang kami berikan juga menjelaskan cara membersihkan Unit Pemeliharaan. Untuk informasi rinci, kunjungi situs web produsen.

#### ★ Penting

- Kain pembersih tidak dapat digunakan untuk membersihkan Unit Pemeliharaan. Gunakan batang pembersih untuk membersihkannya.
- Saat membersihkan Unit Pemeliharaan, pastikan Anda tidak menjatuhkan batang pembersih ke dalam mesin.

## 7 Setelah membersihkan Unit Pemeliharaan, tutup penutup atas.

Pembersihan kepala dimulai setelah mesin dihidupkan ulang, yang setelahnya mesin kembali ke kondisi normal.

#### ★ Penting

- Jika Anda belum membersihkan nosel kepala cetak, lanjutkan untuk membersihkannya.

# Membersihkan Nosel Kepala Cetak

## ⚠️ PERINGATAN

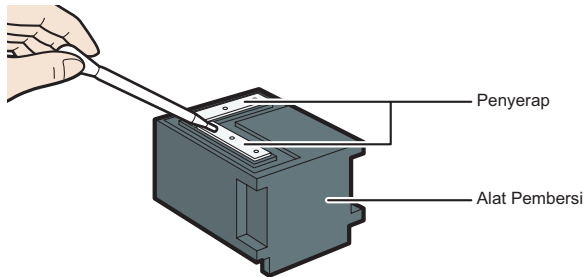
- Jangan masukkan tangan ke dalam mesin saat pembersihan nosel kepala cetak dilakukan secara otomatis. Jari dapat tersangkut dan terluka di bagian dalam mesin.

Jika pesan yang meminta Anda melakukan pemeliharaan rutin ditampilkan, bersihkan kepala cetak.

### 1 Pasang kedua penyerap ke alat pembersih, lalu gunakan alat tetes untuk membasahi penyerap dengan cairan pembersih.

Gunakan alat tetes untuk mengisap cairan pembersih hingga skala 2 pada alat tetes. Gunakan separuhnya untuk setiap bantalan penyerap.

Pastikan untuk membasahi penyerap dengan cairan pembersih hingga basah seluruhnya.



### 2 Tekan tombol [▼/Menu].

### 3 Tekan tombol [▲] atau [▼/Menu] untuk menampilkan [Maintenance] (Pemeliharaan), lalu tekan tombol [#Enter].

### 4 Tekan tombol [▲] atau [▼/Menu] untuk menampilkan [Auto Head Maint.] (Pemeliharaan Kepala Otomatis), lalu tekan tombol [#Enter].

Kepala cetak akan berpindah ke posisi yang memudahkan Anda membersihkannya.

---

**5** Bila "Press # to start Auto Head Maint." (Tekan # untuk memulai Pemeliharaan Kepala Otomatis) ditampilkan, tekan tombol [#Enter].

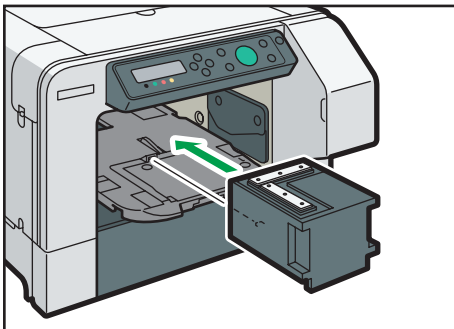
---

**6** Bila "Remove Tray" (Keluarkan Baki) ditampilkan, keluarkan baki.

---

**7** Bila "Set Maint. Kit Press Start key" (Atur tombol Tekan Mulai Kit Pemeliharaan) ditampilkan, pasang alat bantu pembersih ke dudukan baki.

Dorong alat pembersih ke belakang hingga terpasang dengan benar.



DSA104

---

**8** Tekan tombol [Start].

Pembersihan kepala cetak akan mulai secara otomatis. Proses ini memerlukan waktu 10-15 menit.

Tunggu sementara "Maintenance in process..." (Pemeliharaan dalam proses...) ditampilkan.

---

**9** Bila "Remove Maint Kit Press Start key" (Tekan tombol Mulai Lepas Kit Pemeliharaan) ditampilkan, lepas alat pembersih, lalu tekan tombol [Start].

Tunggu sementara "Maintenance in process..." (Pemeliharaan dalam proses...) ditampilkan. Setelah itu, mesin akan kembali ke kondisi normal.

---

**10** Tekan tombol [Escape] hingga layar atas muncul.

---

**★ Penting**

- **Jangan buka penutup sewaktu nosel kepala cetak dibersihkan otomatis.**
- **Jangan gunakan kembali penyerap. Setelah menggunakannya, masukkan alat tersebut ke kantong pembuangan sekali pakai yang disertakan dalam paket. Untuk membuang penyerap, hubungi dealer resmi. Bila Anda membuang penyerap sendiri, pastikan untuk mematuhi peraturan pembuangan setempat.**
- **Jika Anda belum membersihkan Unit Pemeliharaan, lanjutkan untuk membersihkannya.**





# RICOH

---

RICOH Ri 100/  
RICOH Ri 100 Pink/RICOH Ri 100 Green

## **Panduan Pemeliharaan**