

# 开始指南

## 1 应用程序屏幕介绍

### ■ 利用简单画面轻松进行操作

顶层屏幕显示常用功能和设置。



复印



传真



扫描仪



有关可在控制面板上浏览的应用程序屏幕的详细信息，请参见“关于本机”中的“如何使用每个应用程序”。或者，请参见我们网站（<http://www.rioh.com/>）上提供的《快速复印机参考指南》、《快速传真机参考指南》和《快速扫描仪参考指南》。

提供各种类型的操作屏幕。

#### 快捷应用程序

您可以轻松设置基本操作。



#### 传统应用程序

您可以选择高级功能和详细设置。

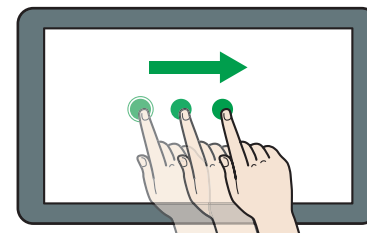


在使用本机之前，请仔细阅读本手册；将本手册存放在便于查阅的地方，以备日后参考。为了安全正确地使用本机器，在使用之前，请务必仔细阅读“入门”中的安全信息。

### ■ 屏幕上的操作

#### ❖ 拖动：移动图标

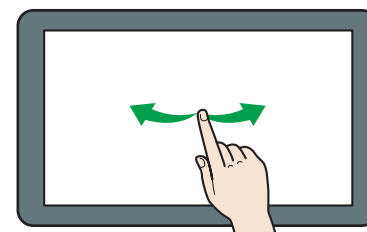
按住屏幕的同时，滑动手指。



DNE111

#### ❖ 轻拂：切换屏幕

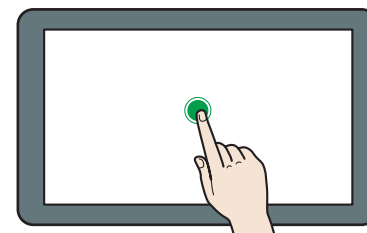
用手指在屏幕上向右或向左轻拂。



DNE102

#### ❖ 长按：显示子屏幕

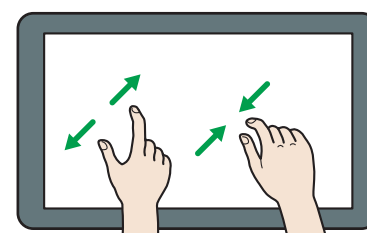
将手指放在屏幕上，同时按住。



DNE101

#### ❖ 双指缩小 / 放大：缩小 / 放大

拇指和食指在屏幕上捏或放。



DNE113



## 2 登录和注销

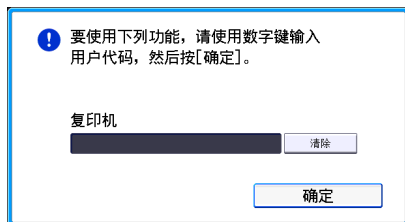
### ★重要信息

- 向用户管理员询问登录用户名、登录密码和用户代码。
- 为防止未经授权的人员使用本机，请务必在使用完本机后进行注销。

### ■ 当用户代码验证有效时

#### ❖ 登录

使用出现的软键盘输入用户代码（最多八位数），然后按 [确定]。



#### ❖ 注销

按屏幕右上角的 [ ]。



### ■ 当基本验证、Windows验证或LDAP验证有效时

#### ❖ 登录

按屏幕右上角的 [登录]。  
输入登录用户名和密码，然后按 [登录]。



#### ❖ 注销

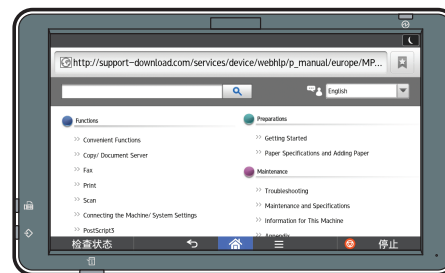
按屏幕右上角的 [注销]。



## 2 按 [用户指南] 图标。



控制面板上将会显示操作说明书的首页。



### 注

- 本机必须连接到网络以显示操作说明。如果机器未连接到网络，可从能够连接网络的计算机或其他设备浏览我们网站 (<http://www.ricoh.com/>) 上提供的《用户指南》。
- 本手册中的某些插图可能与本机略有不同。

### ■ 更改显示语言

您可以更改屏幕上使用的语言。  
要更改显示语言，请按 [主页] 屏幕上的 [更改语言小组件]。

## 3 如何阅读控制面板上的操作说明书

### 1 向左轻拂。



如果触摸屏幕时无响应，请与服务代表联系。

© 2016  
ZH CN

D257-7294