



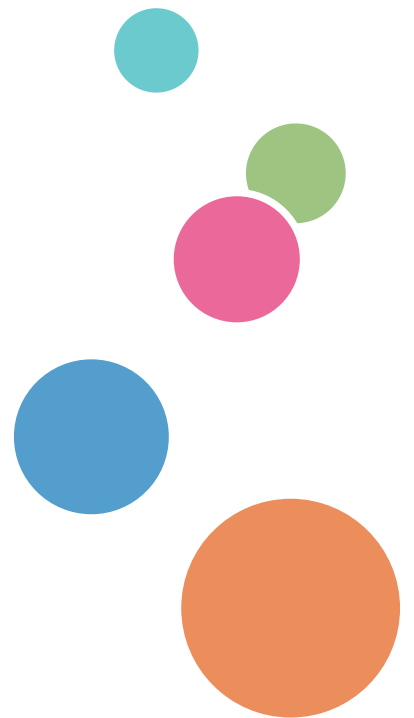
دليل Wi-Fi Direct

1

الإعداد السهل باستخدام Wi-Fi Direct

2

استكشاف الأخطاء وإصلاحها



المحتويات

2	كيفية قراءة دليل التشغيل.....
2	الرموز المستخدمة في دليل التشغيل.....
2	إخلاء المسؤولية.....

1. الإعداد السهل باستخدام Wi-Fi Direct

3	التحقق من تعريف مجموعة الخدمة SID.....
3	عند استخدام طابعة متعددة الوظائف.....
3	عند استخدام الطابعة ذات الوظيفة الواحدة.....
3	نافذة التوصيل باستخدام.....
5	التوصيل باستخدام OS X.....
6	التوصيل باستخدام جهاز Android.....
7	التوصيل باستخدام جهاز iOS.....

2. استكشاف الأخطاء وإصلاحها

9	مشاكل التوصيل.....
9	التوصيلات نجحت ولكن الشبكة اللاسلكية المحلية LAN لا تعمل.....
10	كيفية تغيير مفتاح التشفير الخاص بـ Wi-Fi Direct.....
10	إذا كنت تستخدم طابعة متعددة الوظائف.....
14	إذا كنت تستخدم الطابعة ذات الوظيفة الواحدة.....
16	العلامة التجارية.....

كيفية قراءة دليل التشغيل

الرموز المستخدمة في دليل التشغيل

يستعين دليل المستخدم بالرموز التالية:

★ هام

يشير إلى النقاط التي ينبغي الالتفات لها عند استخدام الآلة، وشرح الأسباب المحتملة للخطأ في تغذية الورق، أو إتلاف الأصل، أو تلف البيانات. يرجى التحقق من قراءة الشرح.

↓ ملاحظة

يشير إلى الشروح التكميلية لوظائف الآلة والتعليقات الخاصة بإصلاح أخطاء المستخدم.

[]

يشير إلى أسماء المفاتيح الموجودة عند شاشة الآلة أو لوحات التحكم.

إخلاء المسؤولية

في حدود أقصى ما تسمح به القوانين السارية، لا يكون المصنع مسؤولاً بأي حال عن أي تلفيات أيا كانت تنشأ عن أي من أعطال هذه الآلة، أو خسائر البيانات المسجلة، أو استخدام أو عدم استخدام هذا المنتج ودليل التشغيل المتوفر معه.

يرجى التحقق دوماً من وجود نسخ أو نسخ احتياطية من البيانات المسجلة على هذه الآلة. قد يتم محو المستندات أو البيانات نتيجة أي من الأخطاء التشغيلية أو أعطال الآلة.

لن تكون الجهة المصنعة مسؤولة بأي حال عن أي من المستندات التي تقوم أنت بتصميمها باستخدام هذه الآلة أو عن أية نتائج للبيانات التي تحررها.

قد تختلف بعض الرسومات الموجودة في هذا الدليل قليلاً عن الآلة.

1. الإعداد السهل باستخدام Wi-Fi Direct

التحقق من تعريف مجموعة الخدمة SSID

★ هام

- قبل إتمام الإجراء التالي، قم بتركيب مشغل الطابعة. لمزيد من التفاصيل، انظر دليل التركيب.
- يرجى التحقق من فصل كابل الإنترنت عن الآلة.

عند استخدام طابعة متعددة الوظائف

1. طباعة صفحة التهيئة.

للتعرف على المزيد من التفاصيل عن صفحة التهيئة، يرجى استخدام دليل المستخدم.

2. اكتب تعريف مجموعة الخدمة (SSID) الظاهر تحت "إعدادات Wireless Direct" على صفحة التهيئة.

عند استخدام الطابعة ذات الوظيفة الواحدة

1. قم بتركيب وتشغيل شاشة التنظيم الذكي.

لمزيد من التفاصيل عن إجراءات نظام Windows، انظر صفحة دليل التركيب. لمزيد من التفاصيل عن إجراءات نظام OS X، انظر دليل المستخدم.

2. اكتب تعريف مجموعة الخدمة (SSID) الخاص بـ Wi-Fi Direct الظاهر على علامة التبويب [الشبكة 1]

لمزيد من التفاصيل عن علامة التبويب [الشبكة 1]، انظر دليل المستخدم.

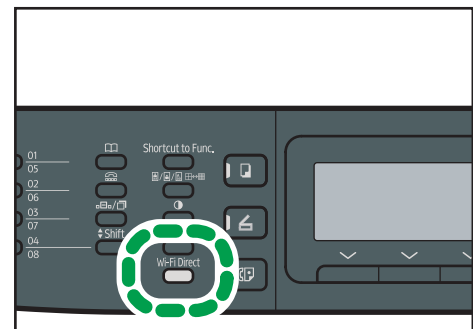
نافذة التوصليل باستخدام

★ هام

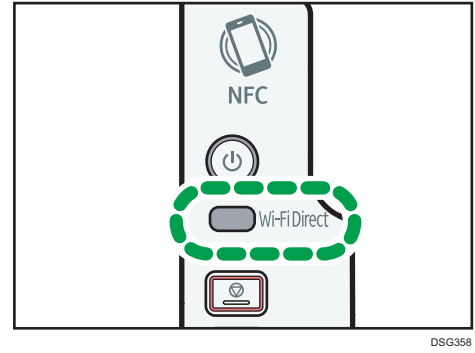
- قبل القيام بالإجراء التالي، يرجى تمكين خاصية Wi-Fi Direct على جهاز الكمبيوتر. لمزيد من التفاصيل عن تمكين خاصية Wi-Fi Direct، يرجى الاطلاع على دليل جهاز الكمبيوتر.
- في الخطوات 1 إلى 2، قم بتهيئة كل إعداد في غضون دقيقتين.

1. اضغط على [Wi-Fi Direct].

الطابعة متعددة الوظائف



DSH043



تبدأ لمبة LED على [Wi-Fi Direct] في الوميض.

2. اختر تعريف مجموعة الخدمة SSID (DIRECT-XXXXXX) في الآلة من التوصيلات اللاسلكية المتاحة في الكمبيوتر الخاص بك ثم انقر [Connect].



عندها تفتح نافذة إدخال مفتاح التشفير.

3. أدخل مفتاح التشفير الخاص بـ Wi-Fi Direct.

مفتاح التشفير المضبوط مسبقاً هو "admin123".

لمزيد من التفاصيل عن تغيير مفتاح التشفير، انظر صفحة 10 "كيفية تغيير مفتاح التشفير الخاص بـ Wi-Fi Direct".

4. تحقق من إضاءة لمبة LED في مفتاح [Wi-Fi Direct].

تم الانتهاء من تهيئة إعدادات الواي فاي.

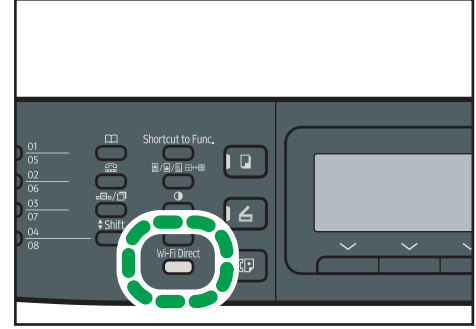
التوصيل باستخدام OS X

★ هام

• في الخطوات 1 إلى 5، قم بتهيئة كل من الإعدادات في غضون دقيقتين.

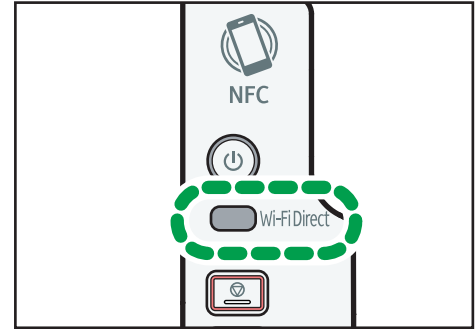
1. اضغط على [Wi-Fi Direct].

الطابعة متعددة الوظائف



DSH043

الطابعة ذات الوظيفة الواحدة



DSG358

تبدأ لمبة LED على [Wi-Fi Direct] في الوميض.

2. ابدأ بفتح تفضيلات النظام في جهاز الكمبيوتر.

3. انقر على [Network].

4. انقر على [الواي فاي].

5. اختر تعريف مجموعة الخدمة SSID (DIRECT-XXXXXX) في الآلة من القائمة المنبثقة [Network Name].

يتم عرض نافذة إدخال مفتاح التشفير.

6. أدخل مفتاح التشفير الخاص بـ Wi-Fi Direct.

مفتاح التشفير المضبوط مسبقًا هو "admin123".

لمزيد من التفاصيل عن تغيير مفتاح التشفير، انظر صفحة 10 "كيفية تغيير مفتاح التشفير الخاص بـ Wi-Fi Direct".

7. تحقق من إضاءة لمبة LED في مفتاح [Wi-Fi Direct].

تم الانتهاء من تهيئة إعدادات الواي فاي.

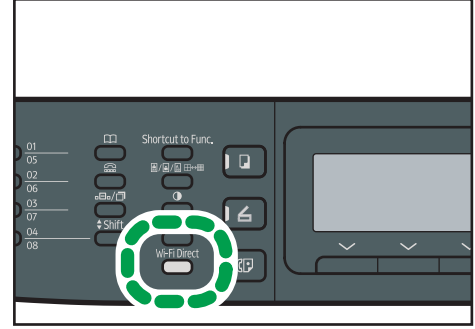
التوصيل باستخدام جهاز Android

★ هام

• في الخطوات 1 إلى 4، قم بتهيئة كل من الإعدادات في غضون دقيقتين.

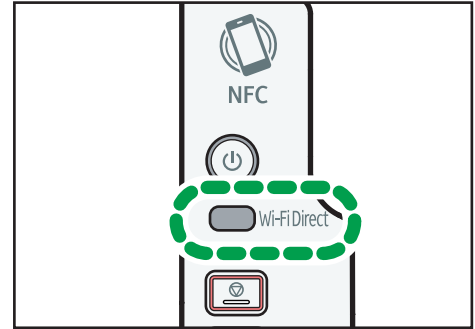
1. اضغط على [Wi-Fi Direct].

الطابعة متعددة الوظائف



DSH043

الطابعة ذات الوظيفة الواحدة



DSG358

تبدأ لمبة LED على [Wi-Fi Direct] في الوميض.

2. افتح القائمة المتقدمة من شاشة التوصيل اللاسلكي المتاحة في جهاز Android الخاص بك.

3. انقر على [Wi-Fi Direct].

4. انقر على تعريف مجموعة الخدمة SSID (DIRECT-XXXXXX) في الآلة.

يتم عرض شاشة إدخال مفتاح التشفير.

5. أدخل مفتاح التشفير الخاص بـ Wi-Fi Direct.

مفتاح التشفير المضبوط مسبقاً هو "admin123".

لمزيد من التفاصيل عن تغيير مفتاح التشفير، انظر صفحة 10 "كيفية تغيير مفتاح التشفير الخاص بـ Wi-Fi Direct".

6. يرجى التحقق من تغير التسلسل تحت تعريف مجموعة الخدمة SSID في الآلة إلى "تم التوصيل"، ومن كون

لمبة LED على [Wi-Fi Direct] تعمل.

تم الانتهاء من تهيئة إعدادات الواي فاي.

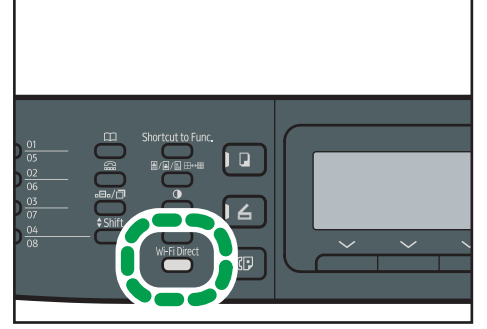
التوصيل باستخدام جهاز iOS

★ هام

- في الخطوات 1 إلى 4، قم بتهيئة كل من الإعدادات في غضون دقيقتين.

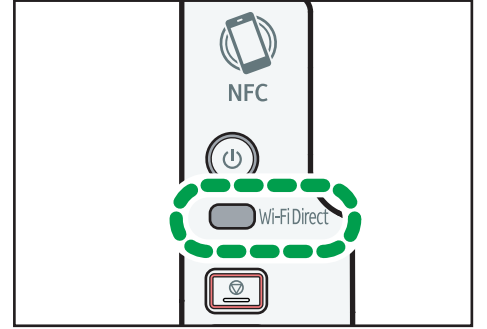
1. اضغط على [Wi-Fi Direct].

الطابعة متعددة الوظائف



DSH043

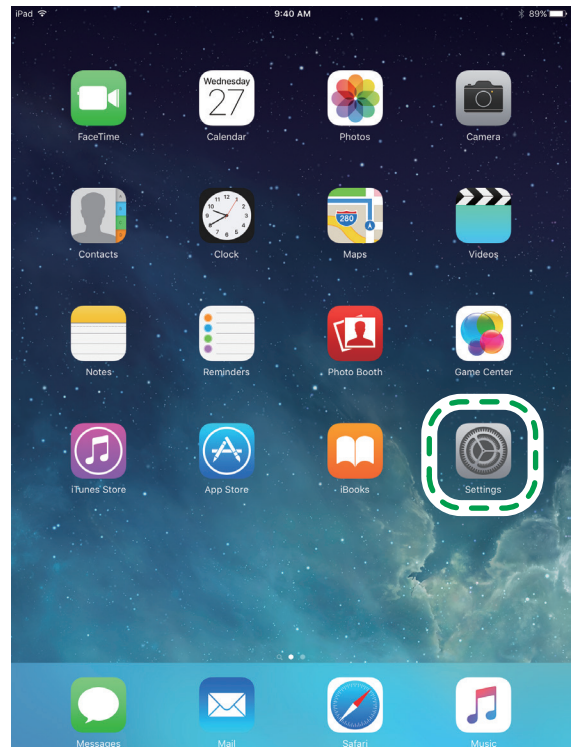
الطابعة ذات الوظيفة الواحدة



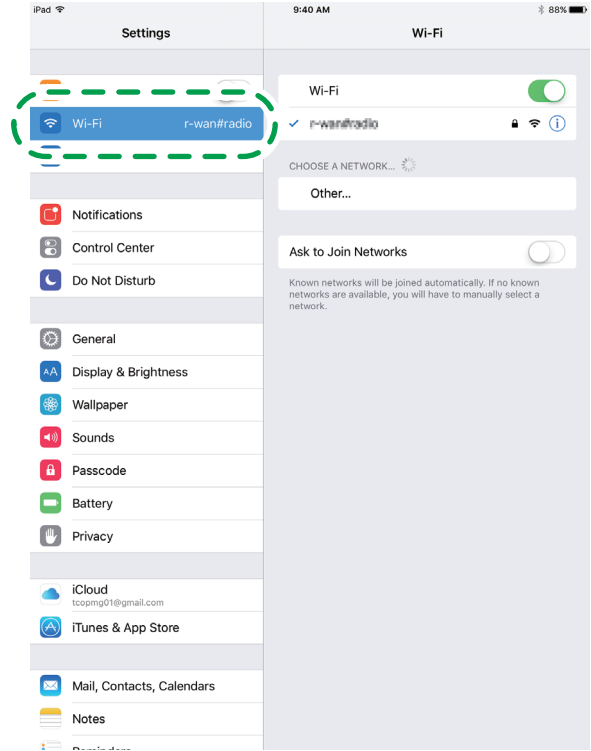
DSG358

تبدأ لمبة LED على [Wi-Fi Direct] في الوميض.

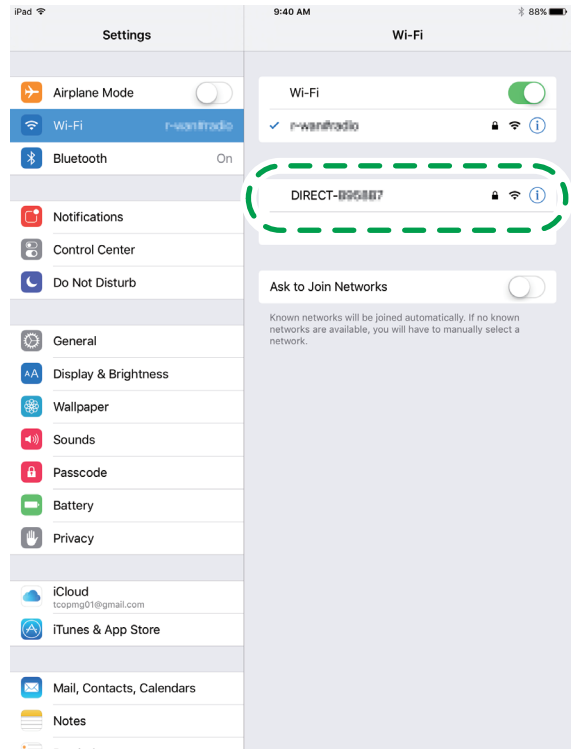
2. انقر على [Settings] في جهاز iOS.



3. انقر على [Wi-Fi].



4. انقر على تعريف مجموعة الخدمة SSID (DIRECT-XXXXXX) في الآلة.



يتم عرض شاشة إدخال مفتاح التشفير.

5. أدخل مفتاح التشفير الخاص بـ Wi-Fi Direct.

مفتاح التشفير المضبوط مسبقاً هو "admin123".
لمزيد من التفاصيل عن تغيير مفتاح التشفير، انظر صفحة 10 "كيفية تغيير مفتاح التشفير الخاص بـ Wi-Fi Direct".

6. تحقق من إضاءة لمبة LED في مفتاح [Wi-Fi Direct].

تم الانتهاء من تهيئة إعدادات الواي فاي.

2. استكشاف الأخطاء وإصلاحها

مشاكل التوصيل

المشكلة	السبب المحتمل	الحل
المشاكل تحدث حتى بعد أن تقوم بتهيئة إعدادات التوصيل مرة ثانية.	لم يتم إدخال تعريف مجموعة الخدمة SSID أو مفتاح التشفير على نحو صحيح.	تحقق من إدخال تعريف مجموعة الخدمة SSID أو مفتاح التشفير على نحو صحيح. التحديد المسبق لتسلسل حروف "DIRECT-" إلى تعريف مجموعة الخدمة SSID. يمكنك إدخال 32 حرف بحد أقصى، وهو ما يتضمن "DIRECT-".

التوصيلات نجحت ولكن الشبكة اللاسلكية المحلية LAN لا تعمل.

المشكلة	السبب المحتمل	الحل
تم تثبيت التوصيلات ولكن الشبكة اللاسلكية المحلية LAN لا تعمل.	تم توصيل كابل الإيثرنت إلى الآلة.	في حالة توصيل كل من الإيثرنت والشبكة اللاسلكية المحلية LAN، يكون للإيثرنت الأولوية. لاستخدام الشبكة اللاسلكية المحلية LAN، افصل كابل الإيثرنت من الآلة.
قد لا ينجح التوصيل بسبب ظروف الترددات اللاسلكية.	في حالة وجود شبكة لاسلكية أخرى قريبة، قد لا ينجح التوصيل اللاسلكي. انتظر بعض الوقت، ثم قم بتوصيل الشبكة من جديد.	

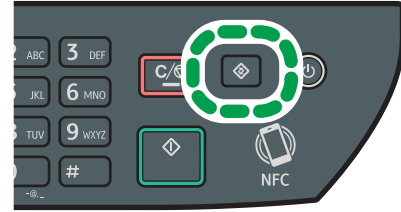
كيفية تغيير مفتاح التشفير الخاص بـ Wi-Fi Direct

إذا كنت تستخدم طابعة متعددة الوظائف

يمكنك تغيير مفتاح التشفير الخاص بـ Wi-Fi Direct باستخدام لوحة التحكم، أو شاشة صورة الشبكة، أو شاشة التنظيم الذكي.

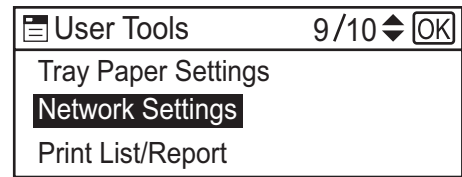
تهيئة الإعدادات باستخدام لوحة التحكم

1. انقر على أدوات المستخدم [أدوات المستخدم].



DSG126

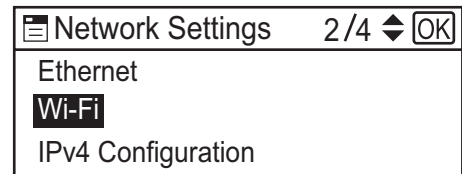
2. انقر على [▼] أو [▲] لاختيار [إعدادات الشبكة]، ثم اضغط على [موافق].



DSG083

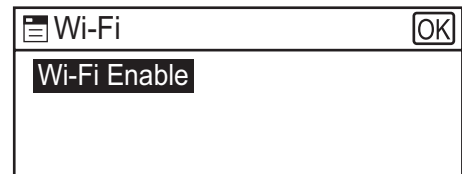
3. إذا طلب منك إدخال كلمة المرور، أدخل كلمة المرور باستخدام مفاتيح الأرقام، ثم اضغط على [موافق].
يمكن تحديد كلمة المرور الخاصة بالدخول على قائمة [إعدادات الشبكة] في [مسؤول تأمين الأدوات] تحت قائمة [مسؤول أدوات].

4. اضغط على [▼] أو [▲] لاختيار [Wi-Fi]، ثم اضغط على [موافق].



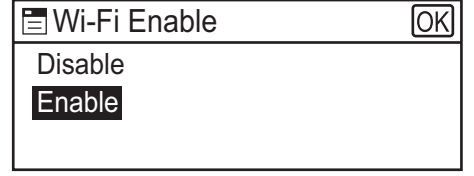
DSG084

5. اختر [تمكين الواي فاي]، ثم اضغط على [موافق].



DSG085

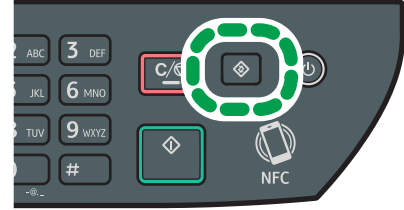
6. اضغط على [▼] أو [▲] لاختيار [تمكين]، ثم اضغط على [موافق].



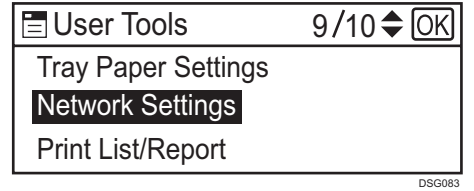
7. اضغط على أدوات المستخدم [أدوات المستخدم] للعودة إلى الشاشة الأولية.

8. انتظر حتى يتم إعادة تشغيل الآلة.

9. انقر على أدوات المستخدم [أدوات المستخدم].



10. اضغط على [▼] أو [▲] لاختيار [إعدادات الشبكة]، ثم اضغط على [موافق].



11. إذا طلب منك إدخال كلمة المرور، أدخل كلمة المرور باستخدام مفاتيح الأرقام، ثم اضغط على [موافق].
يمكن تحديد كلمة المرور الخاصة بالدخول على قائمة [إعدادات الشبكة] في [مسؤول تأمين الأدوات] تحت قائمة [مسؤول أدوات].

12. اضغط على [▼] أو [▲] لاختيار [الواي فاي]، ثم اضغط على [موافق].

13. اضغط على [▼] أو [▲] لاختيار [Wi-Fi Direct Password]، ثم اضغط على [موافق].

14. أدخل مفتاح التشفير باستخدام مفاتيح الأرقام، ثم اضغط على [موافق].

15. اضغط على أدوات المستخدم [أدوات المستخدم] للعودة إلى الشاشة الأولية.

16. انتظر حتى يتم إعادة تشغيل الآلة.

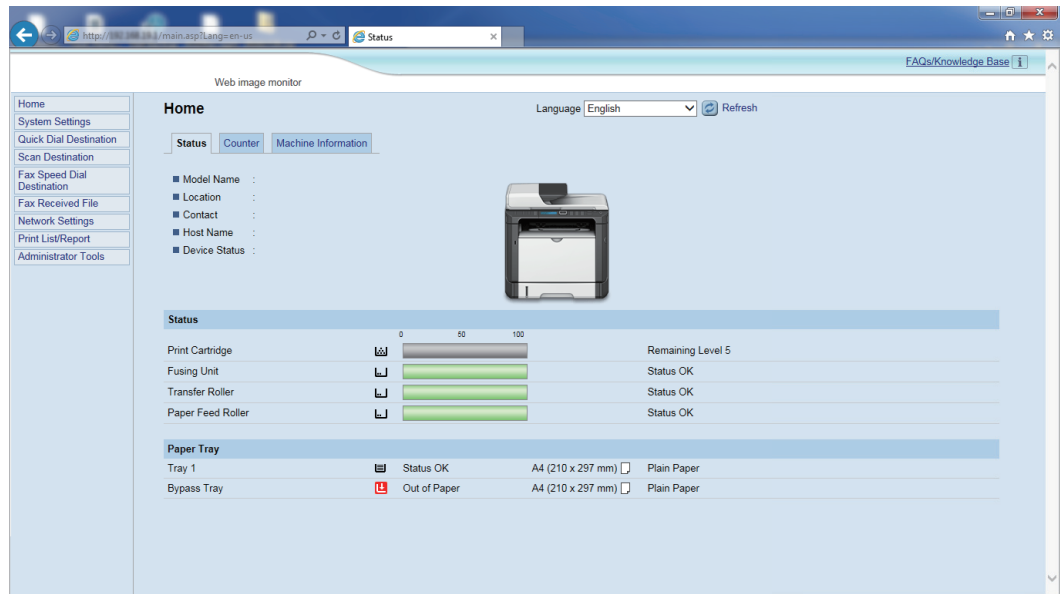
تهيئة الإعدادات باستخدام شاشة الصورة على الويب (Web Image Monitor)

1. افتح متصفح الويب.

2. أدخل "http://(machine's IP address or host name)" في شريط عنوان URL في متصفح الويب.

تظهر شاشة الصورة على الويب (Web Image Monitor) أعلى الصفحة.
في حالة تسجيل مضيف الآلة على خادم DNS أو WINS، يمكنك إدخاله.

3. انقر على [إعدادات الشبكة].



4. انقر على علامة التبويب [لا سلكية].

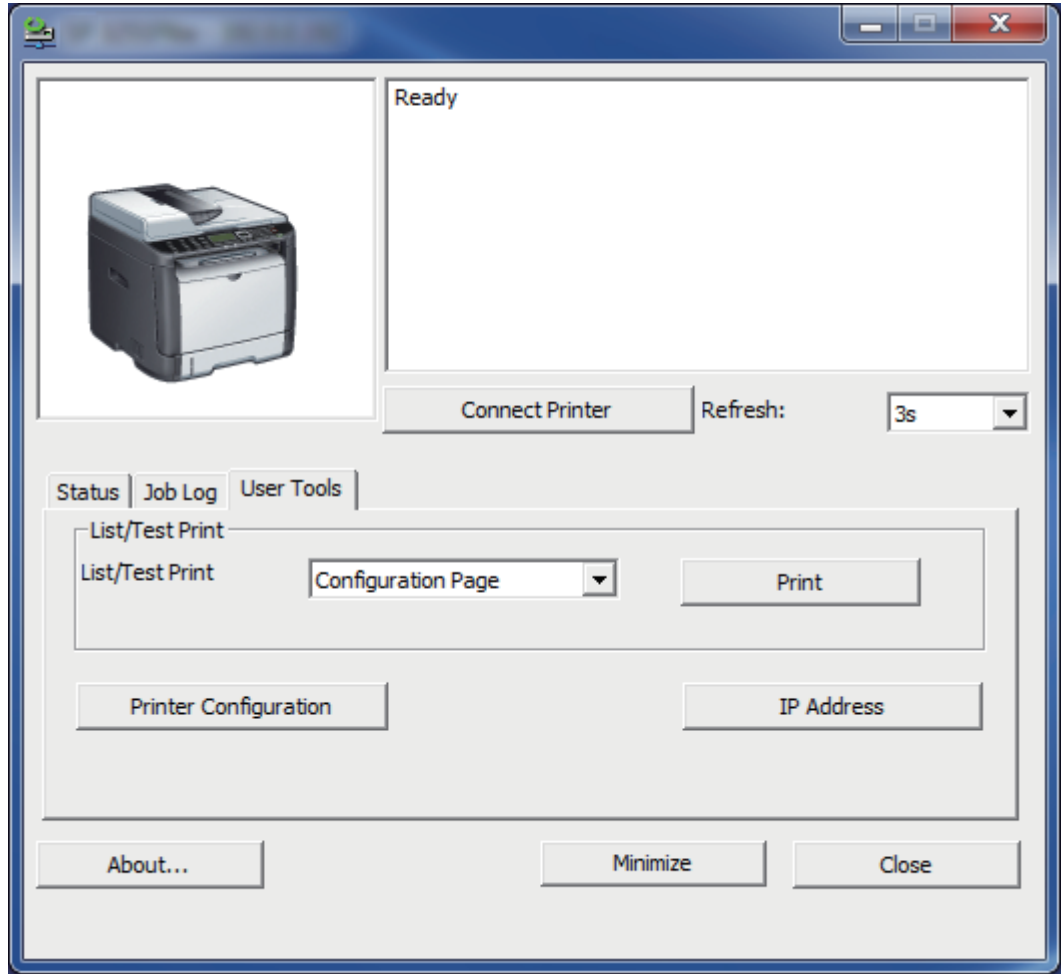
5. أدخل مفتاح التشفير في [عبارة وصول WPA] تحت [Wi-Fi Direct Settings]، ثم اضغط على [موافق].

6. أدخل كلمة مرور المسؤول إذا كنت قد سجلت كلمة المرور في أدوات المسؤول [أدوات المسؤول].

7. أغلق متصفح الويب.

تهيئة الإعدادات باستخدام شاشة التنظيم الذكي (Smart Organizing Monitor)

1. قم بتركيب وتشغيل شاشة التنظيم الذكي.
لمزيد من التفاصيل عن إجراءات نظام Windows، انظر صفحة دليل التركيب. لمزيد من التفاصيل عن إجراءات نظام OS X، انظر دليل المستخدم.
2. على علامة التبويب أدوات المستخدم [أدوات المستخدم]، انقر على تهيئة الطابعة [تهيئة الطابعة].



3. أدخل كود الدخول، ثم انقر على [موافق].
كود الدخول الذي تم ضبطه هو "Admin".
4. انقر على علامة التبويب [الشبكة 1].
5. أدخل مفتاح التشفير في [Wi-Fi Direct Password].
6. انقر على [موافق].
7. في حالة عرض رسالة التهيئة، انقر على [موافق].
8. انقر على [إغلاق].

إذا كنت تستخدم الطابعة ذات الوظيفة الواحدة

يمكنك تغيير مفتاح التشفير الخاص بـ Wi-Fi Direct باستخدام شاشة الصورة على الويب أو شاشة التنظيم الذكي.

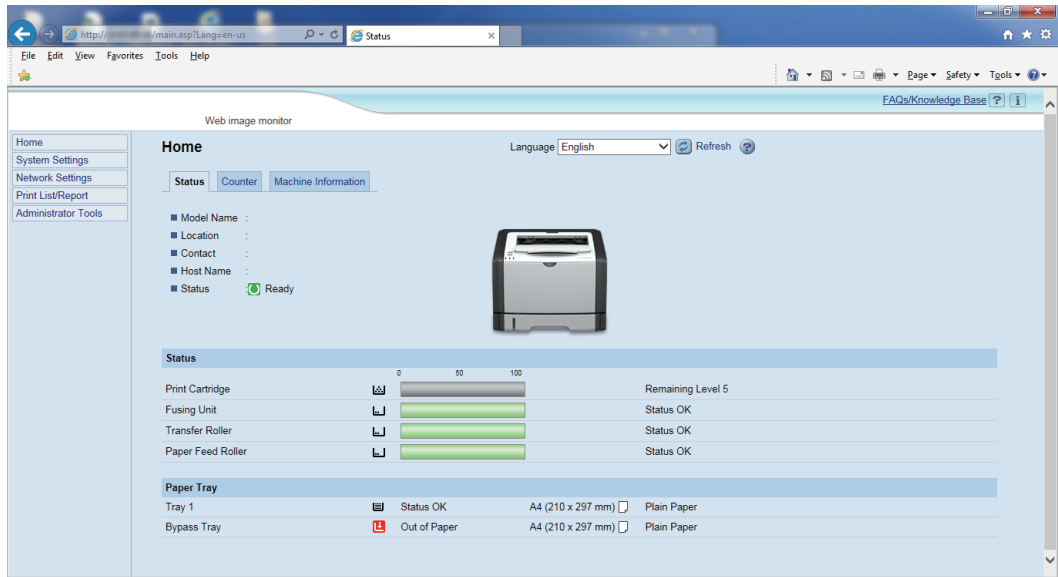
تهيئة الإعدادات باستخدام شاشة الصورة على الويب (Web Image Monitor).

1. افتح متصفح الويب.

2. أدخل "http://(machine's IP address or host name)/" في شريط عنوان URL في متصفح الويب.

تظهر شاشة الصورة على الويب (Web Image Monitor) أعلى الصفحة. في حالة تسجيل مضيف الآلة على خادم DNS أو WINS، يمكنك إدخاله.

3. انقر على [إعدادات الشبكة].



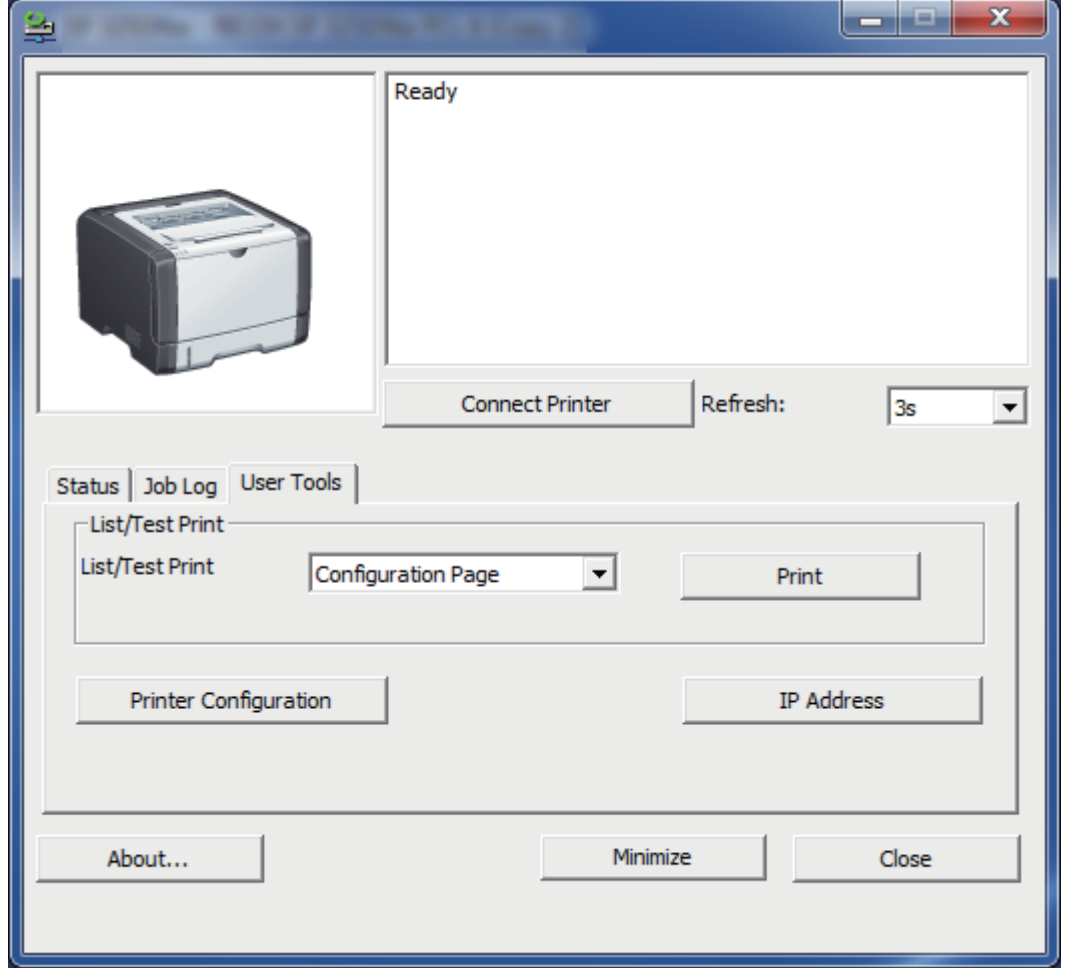
4. انقر على علامة التبويب [لا سلكية].

5. أدخل مفتاح التشفير في [عبارة وصول WPA] تحت [Wi-Fi Direct Settings]، ثم اضغط على [موافق].

6. أدخل كلمة مرور المسؤول إذا كنت قد سجلت كلمة المرور في أدوات المسؤول [أدوات المسؤول].

7. أغلق متصفح الويب.

1. قم بتركيب وتشغيل شاشة التنظيم الذكي.
لمزيد من التفاصيل عن إجراءات نظام Windows، انظر صفحة دليل التركيب. لمزيد من التفاصيل عن إجراءات نظام OS X، انظر دليل المستخدم.
2. على علامة التبويب أدوات المستخدم [أدوات المستخدم]، انقر على تهيئة الطابعة [تهيئة الطابعة].



3. أدخل كود الدخول، ثم انقر على [موافق].
كود الدخول الذي تم ضبطه هو "Admin".
4. انقر على علامة التبويب الشبكة 1.
5. أدخل مفتاح التشفير في [Wi-Fi Direct Password].
6. انقر على [موافق].
7. في حالة عرض رسالة التهيئة، انقر على [موافق].
8. انقر على [إغلاق].

العلامة التجارية

Android هي علامة تجارية لشركة Google Inc.

IOS هي علامة تجارية أو علامة تجارية مسجلة لشركة Cisco في الولايات المتحدة ودول أخرى، ويتم استخدامها بموجب ترخيص.

Wi-Fi و Wi-Fi Direct هي علامات تجارية مسجلة لصالح Wi-Fi Alliance.

OS X هي علامات تجارية أو علامات تجارية مسجلة لشركة Apple Inc.، في الولايات المتحدة والدول الأخرى.

Microsoft®، Windows® هي إما علامات تجارية مسجلة أو علامات تجارية خاصة بشركة Microsoft Corporation في الولايات المتحدة و/أو البلاد/المناطق الأخرى.

أسماء المنتجات الأخرى المستخدمة في هذا الدليل هي لأغراض تعريفية فقط، وقد تكون علامات تجارية للشركات ذات الصلة.

ليس لدينا أي حقوق على هذه العلامات.

كافة لقطات منتج Microsoft، يعاد طبعها بعد الحصول على تصريح من شركة مايكروسوفت.

