

安装指南

安装机器

1



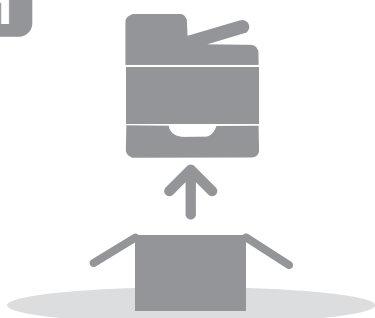
安装软件

2

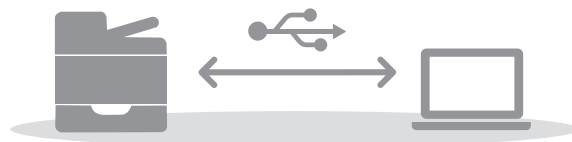
扫描/传真及其他设置

如何购买耗材

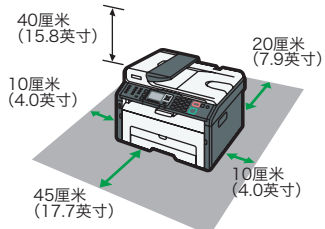
1



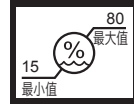
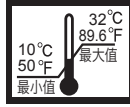
2



1. 安装机器

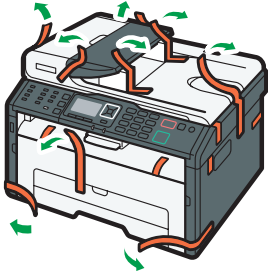


DSH038



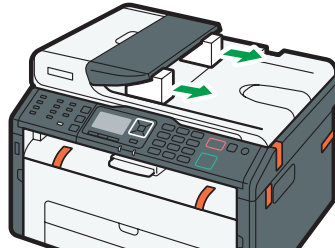
电源
220 - 240 V, 50/60 Hz, 5A

1



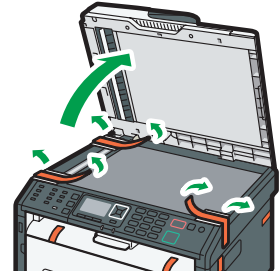
DSH001

2



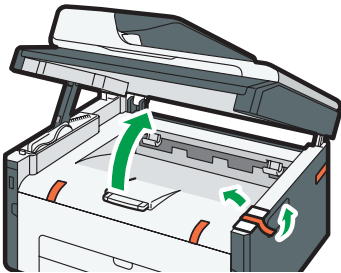
DSH002

3



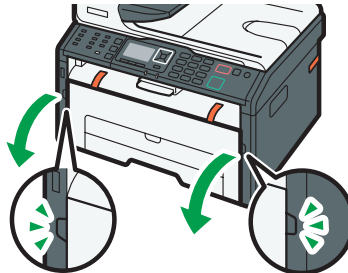
DSH003

4



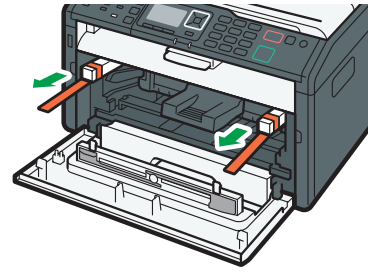
DSH004

5



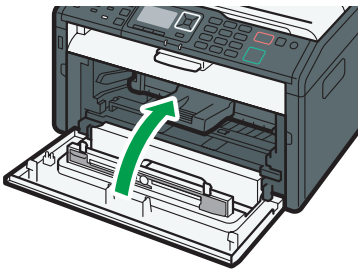
DSH005

6



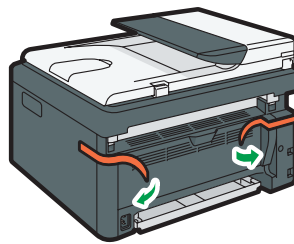
DSH006

7



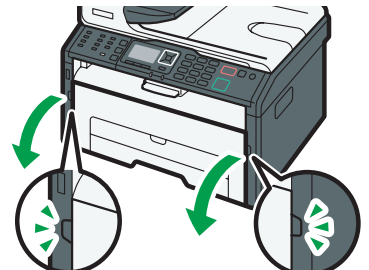
DSH007

8



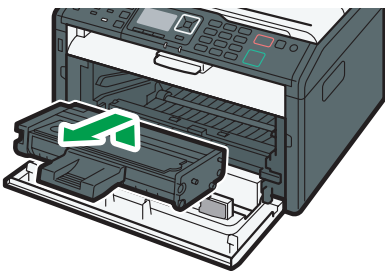
DSH008

9



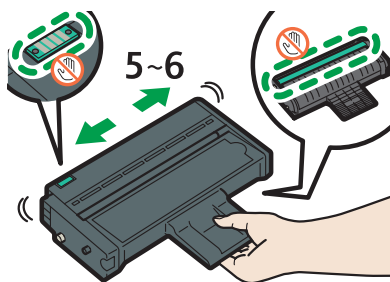
DSH009

10



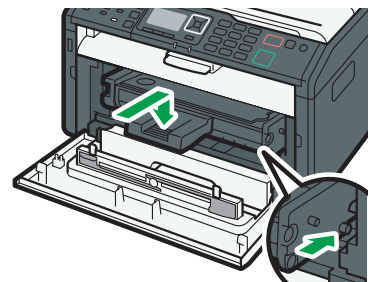
DSH010

11



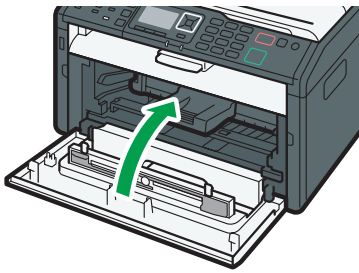
DSH011

12



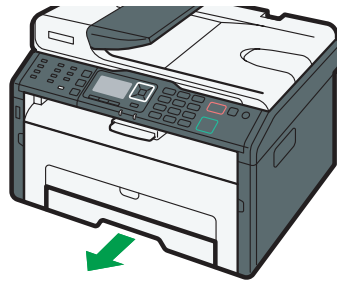
DSH012

13



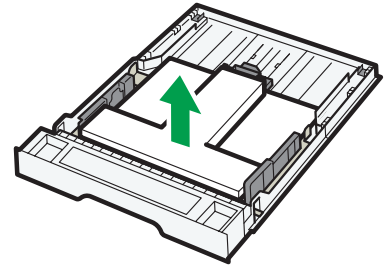
DSH007

14



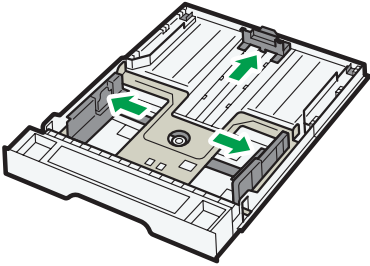
DSH013

15



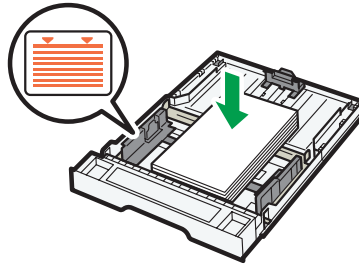
DSH014

16



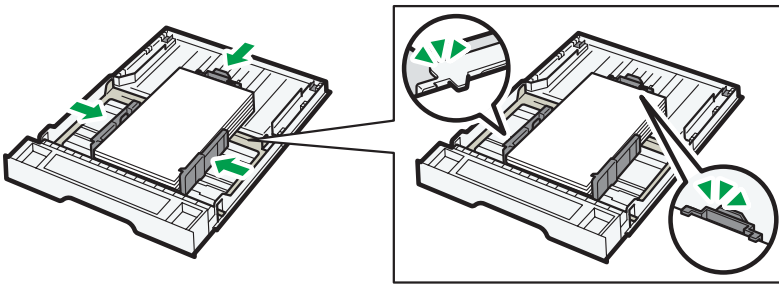
DSH015

17



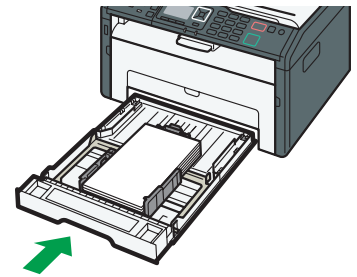
DSH017

18



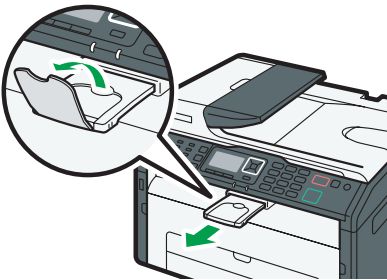
DSH018

19



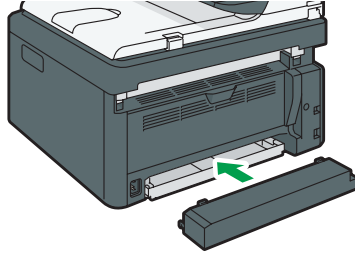
DSH019

20



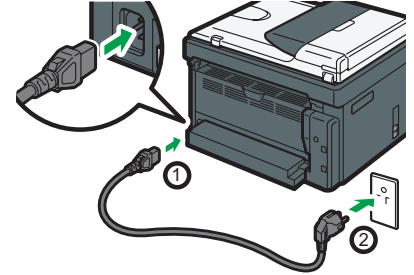
DSH020

21



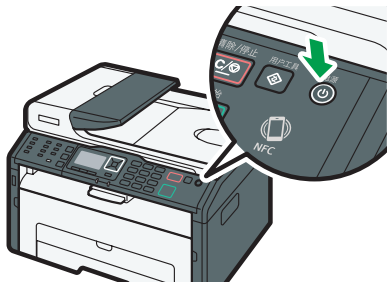
DSH021

22



DSH025

23

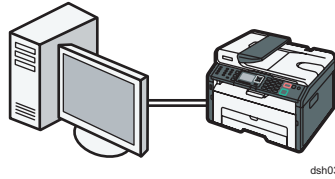


DSH085

2. 安装软件

连接机器

Windows



注

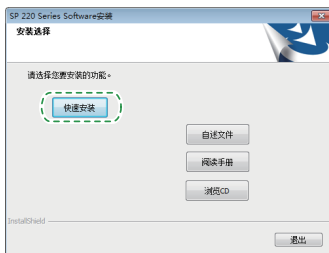
- 有关OS X，请参见随附光盘中的《用户指南》或理光网站 (<http://www.ricoh.com/printers/sp200/support/gateway/>)。
- 设置有线连接时，需要使用以下项目。
 - 机器随附光盘

1. 打开计算机。
2. 将随附光盘插入计算机的光盘驱动器。

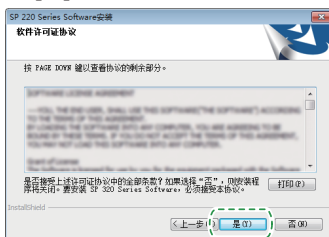
如果计算机没有光盘驱动器，请从理光网站下载安装文件 (<http://www.ricoh.com/printers/sp200/support/gateway/>)。



3. 单击 [快速安装]。



4. [软件许可协议] 对话框中将显示软件许可协议。阅读协议后，单击 [是]。

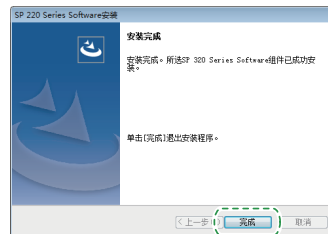


5. 选择 [USB连接]。



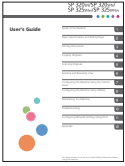
6. 按照安装向导中的说明执行操作。

7. 单击 [安装完成] 对话框中的 [完成]。如果安装程序提示您重新启动 Windows，请重启计算机。

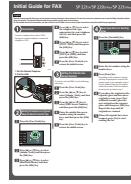


安装到此完成。

3. 扫描/传真及其他设置



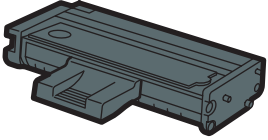
■ 对于首次使用扫描仪功能的用户
有关指定初始扫描设置的信息，请参见随附光盘中《用户指南》中的“如何使用扫描仪功能”或理光网站(<http://www.ricoh.com/printers/sp200/support/gateway/>)。



■ 对于首次使用传真功能的用户
有关指定初始传真设置的信息，请参见《传真机的初始指南》中的“初始设置”。

如何购买耗材

有关耗材的信息，请参见以下网站或使用智能设备扫描以下二维码。



[http://www.ricoh.com/
printers/sp200/support/
gateway/](http://www.ricoh.com/printers/sp200/support/gateway/)



商标

Linux是Linus Torvalds在美国和其他国家/地区的注册商标。

Mac OS是Apple Inc. 在美国和其他国家/地区的商标或注册商标。

Microsoft®、Windows®、Windows Server®和Windows Vista®是Microsoft Corporation在美国和/或其他国家/地区的注册商标或商标。

Red Hat和Red Hat Enterprise Linux是Red Hat, Inc. 在美国和其他国家/地区的注册商标。

SUSE是SUSE Linux AG. 的注册商标。

SUSE和openSUSE是Novell, Inc. 的注册商标。

Ubuntu和Canonical是Canonical Ltd. 的注册商标。

本手册中使用的其他产品名称仅用于识别目的，可能是其相关公司的商标。

我们对该等商标不拥有任何或全部权利。

所有Microsoft产品屏幕截图的重印已得到Microsoft Corporation许可。



- 手册
- 软件 **Win** **Mac**
- Linux驱动程序
- 耗材信息



<http://www.ricoh.com/printers/sp200/support/gateway/>