

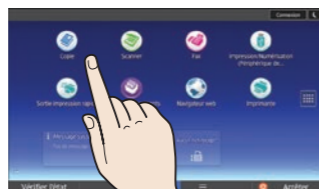
# Guide de prise en main fonction Copieur

\* La forme de l'appareil et les écrans diffèrent selon les modèles.

## Réalisation de copies

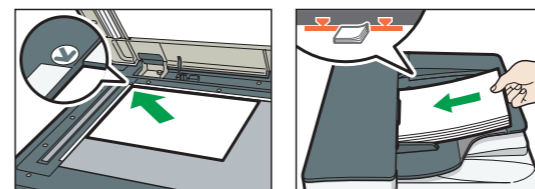
1. Appuyez sur [Accueil] en bas au centre de l'écran.

2. Appuyez sur [Copie] sur l'écran Accueil.



3. Appuyez sur [Réinitialiser].

4. Placez les originaux.

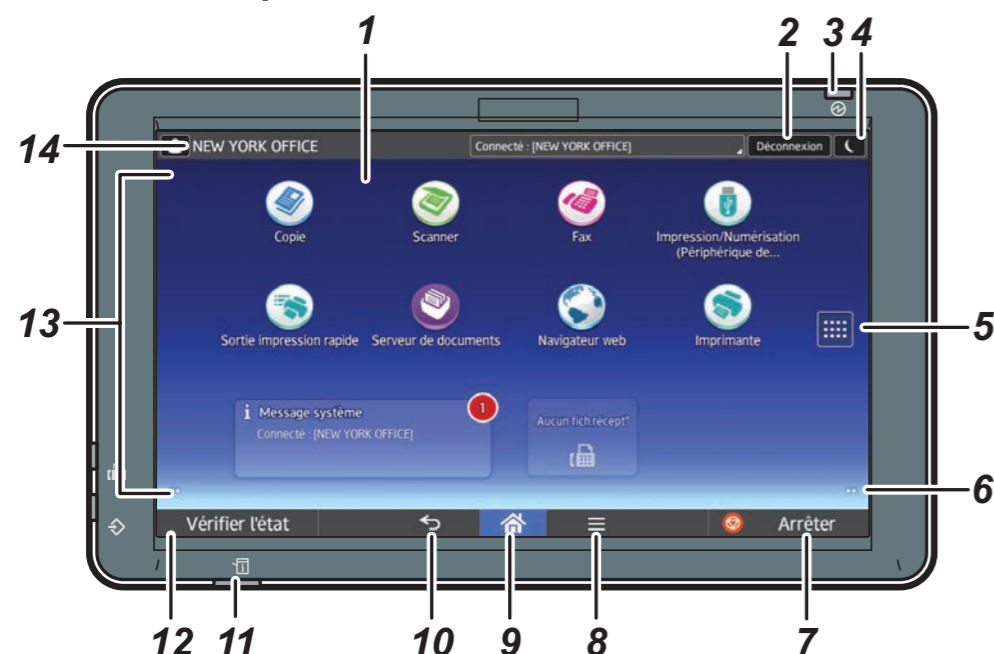


5. Faites défiler l'écran vers le haut et vers le bas, puis choisissez les paramètres souhaités.

6. Saisissez le nombre de copies.

7. Appuyez sur [Départ].

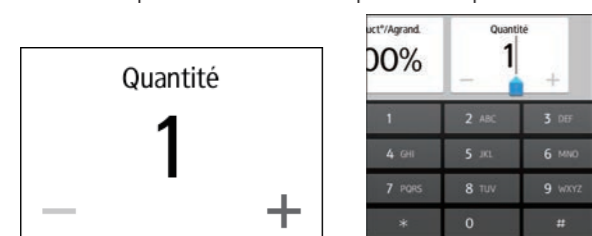
## Utilisation du panneau de commande



1. **Écran LCD**
2. **[Connexion]/[Déconnexion]**
3. **Voyant principal d'alimentation**
4. **[Économie d'énergie]**
5.  **Icône de liste d'applications**  
Appuyez sur cette icône pour afficher la liste d'applications contenant les raccourcis des applications se trouvant sur l'écran [Accueil].
6.  **Icône pour passer d'un écran à l'autre**
7. **[Arrêter]**  
Appuyez sur la touche pour interrompre un travail en cours d'exécution comme la copie d'un document.
8. **[Menu]**
9. **[Accueil]**  
Appuyez sur cette touche pour afficher l'écran [Accueil].
10. **[Retour]**
11. **Voyant d'état**  
Indique l'état du système. Reste allumé lorsqu'une erreur se produit ou lorsqu'il n'y a plus de toner.
12. **[Vérifier l'état]**
13. **Zone d'affichage des icônes/des widgets**
14. **Nom de connexion de l'utilisateur**

## Paramétrage de l'appareil

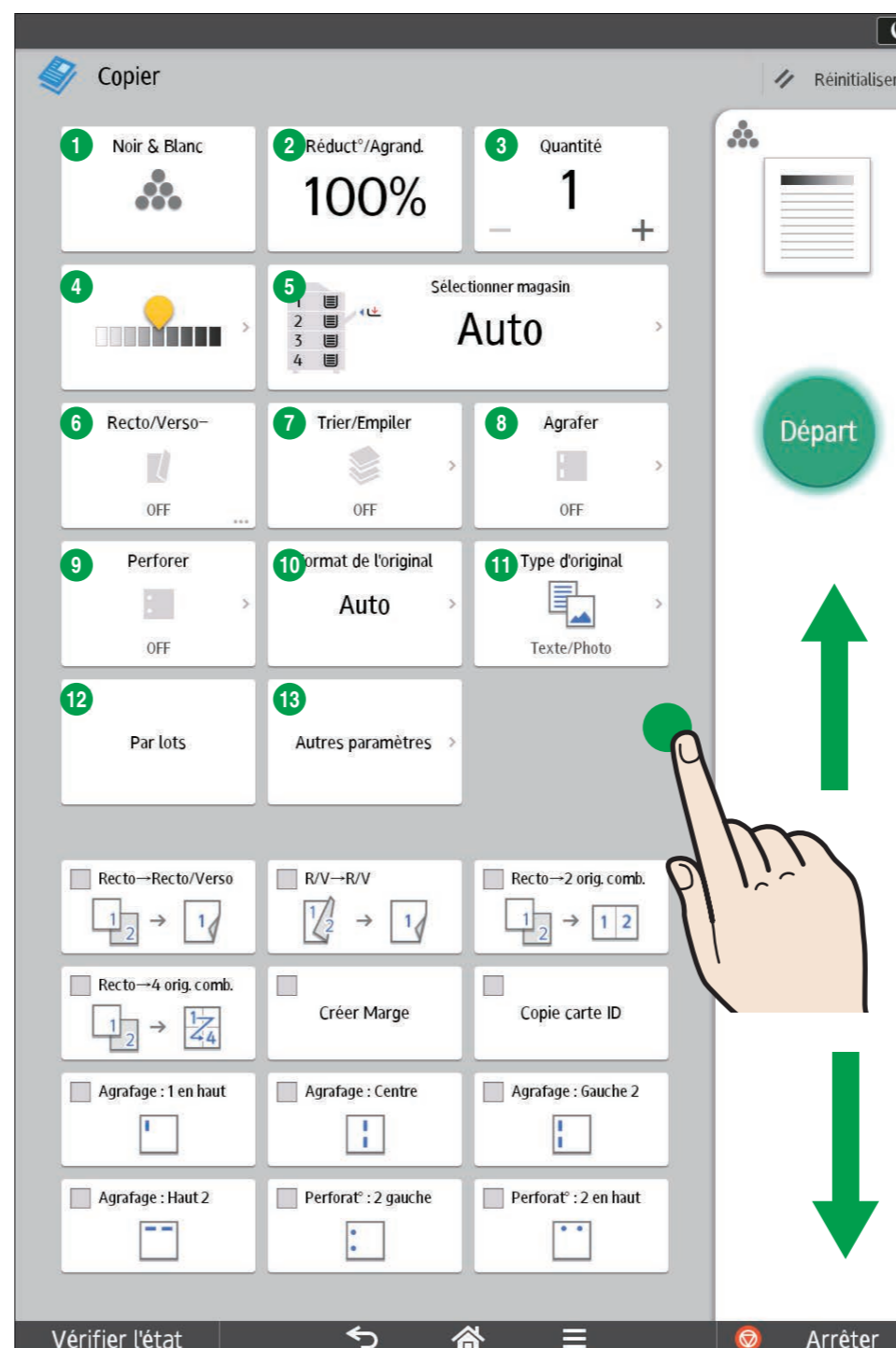
Indiquez le nombre de copies. Vous pouvez également préciser le nombre de copies souhaité à l'aide du pavé numérique.



Déplacez le curseur avec votre doigt sur l'écran afin de sélectionner la densité de l'image.



## Utilisation de l'écran [Copie]



1. **Mode couleur**
2. **Réduction/Agrandissement**
3. **Quantité**
4. **Ajuster densité**
5. **Sélectionner magasin**
6. **Recto/Verso-Combiner**
7. **Trier/Empiler**
8. **Agrafier**
9. **Perforer**
10. **Format de l'original**
11. **Type d'original**
12. **Par lots (basculer sur le SADP)**
13. **Autres paramètres**
  - Séries
  - Livre
  - Double page Recto/Verso
  - Tampon
  - Sécurité données copie
  - Ajustement marge
  - Effacer Centre/Bords
  - Effacer la couleur sélectionnée
  - Ajustement de la balance couleur
  - Ajuster la couleur
  - Poster
  - Copies doubles
  - Centrer

\* Les paramètres peuvent différer selon les modèles et les options utilisés. Pour plus d'informations, reportez-vous au manuel Prise en main.