

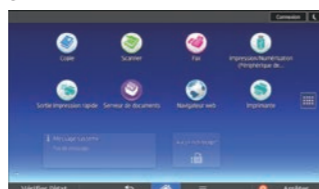
# Guide de prise en main fonction Fax

\* La forme de l'appareil et les écrans diffèrent selon les modèles.

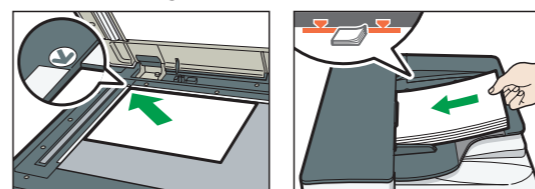
## Envoi d'un fax

1. Appuyez sur [Accueil] en bas au centre de l'écran.

2. Appuyez sur l'icône [Fax] sur l'écran Accueil.



3. Placez les originaux.



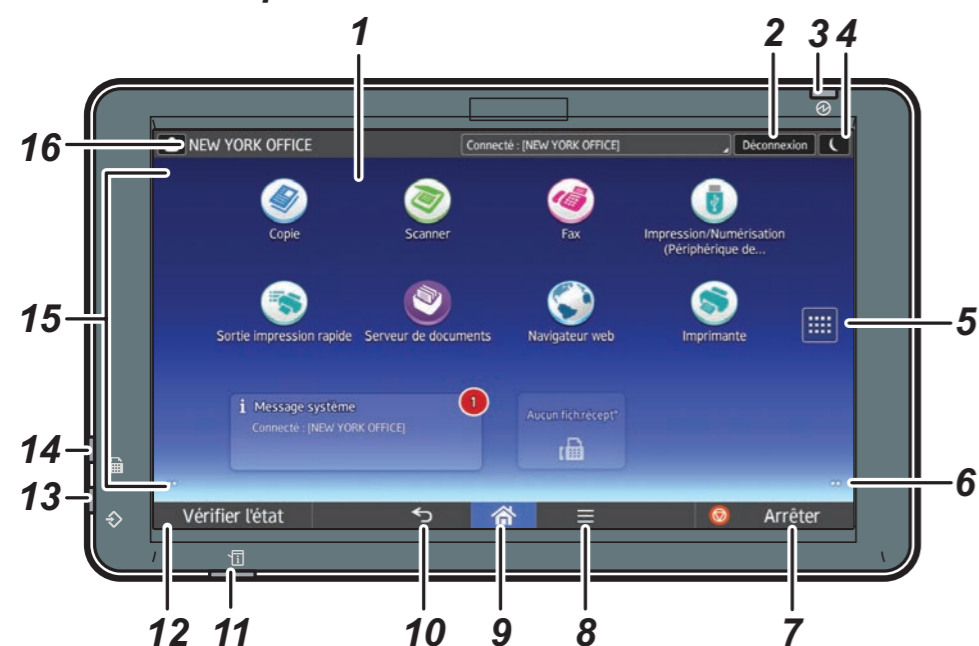
4. Spécifiez un destinataire.

5. Appuyez sur [Paramètres].

6. Faites défiler l'écran vers le haut et vers le bas, puis sélectionnez les paramètres de numérisation souhaités.

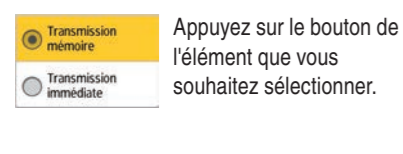
7. Appuyez sur [Départ].

## Utilisation du panneau de commande



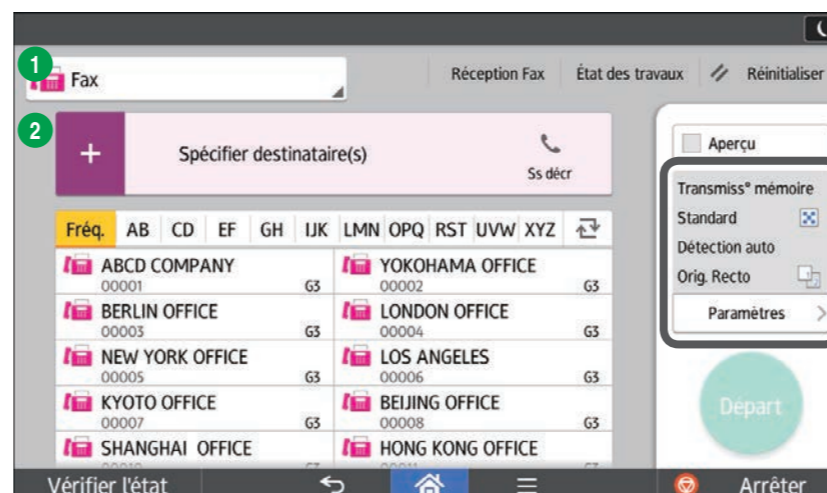
- |  |   |
|--|---|
| 1. Écran LCD   | 10. [Retour]  |
| 2. [Connexion]/[Déconnexion]   | 11. Voyant d'état<br>Indique l'état du système. Reste allumé lorsqu'une erreur se produit ou lorsqu'il n'y a plus de toner.   |
| 3. Voyant principal d'alimentation   | 12. [Vérifier l'état]   |
| 4. [Économie d'énergie]  | 13. Voyant d'entrée des données (mode Imprimante et Télécopieur)<br>Clignote lorsque la machine reçoit des travaux d'impression ou des documents LAN-Fax à partir d'un ordinateur. Reportez-vous aux manuels Fax et Imprimante. |
| 5. Icône de liste d'applications<br>Appuyez sur cette icône pour afficher la liste d'applications contenant les raccourcis des applications se trouvant sur l'écran [Accueil]. | 14. Indicateur fax<br>Indique le statut des fonctions fax. Clignote lors de la transmission et la réception des données. Reste allumé lors de la réception des données en mode Conditionnel ou Réception de substitution.       |
| 6. Icône pour passer d'un écran à l'autre  | 15. Zone d'affichage des icônes/des widgets   |
| 7. [Arrêter]<br>Appuyez sur la touche pour interrompre un travail en cours d'exécution comme la copie d'un document.   | 16. Nom de connexion de l'utilisateur   |
| 8. [Menu]<br>Affiche l'écran de menu de l'application que vous utilisez. Selon l'application, cette touche peut être désactivée.   |   |
| 9. [Accueil]<br>Appuyez sur cette touche pour afficher l'écran [Accueil].  |   |

## Paramétrage de l'appareil

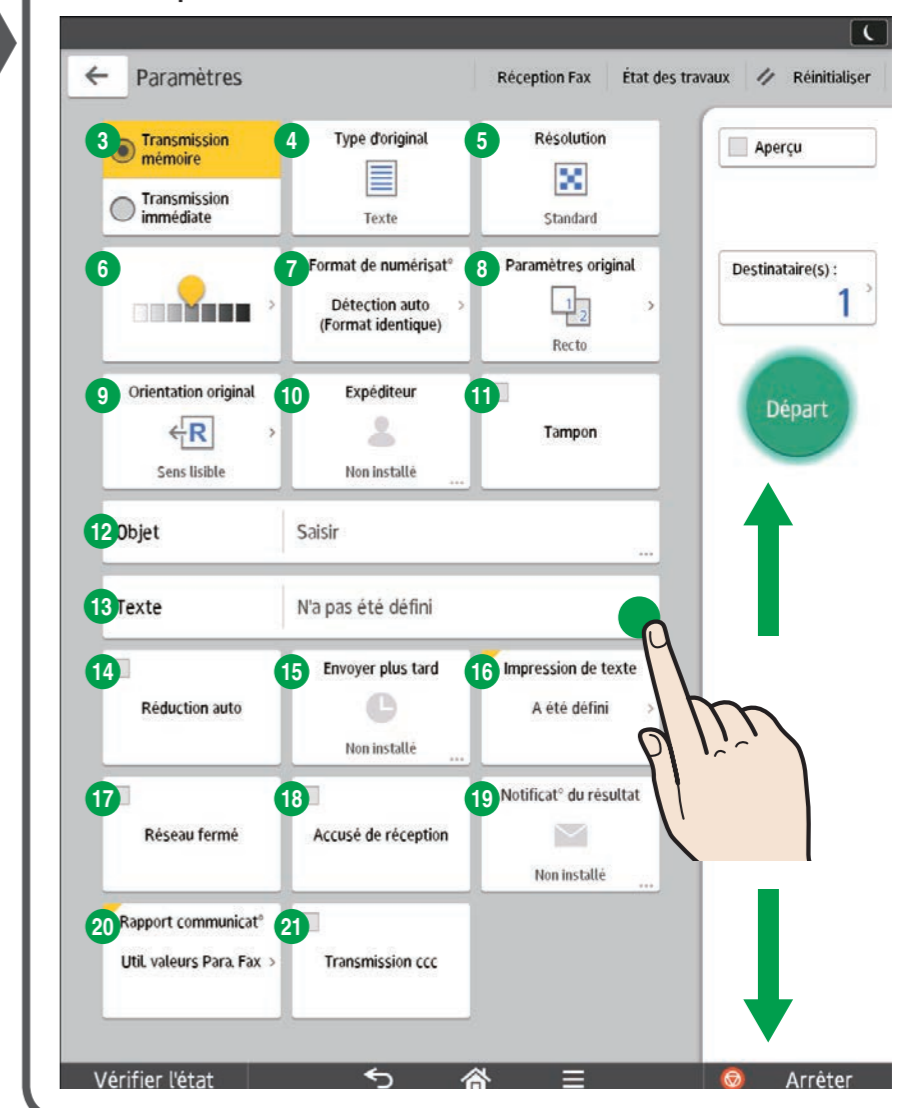


## Utilisation de l'écran [Fax]

### Menu principal



### Menu des paramètres



- |                           |                             |
|---------------------------|-----------------------------|
| 1 Type de transmission ** | 12 Objet                    |
| 2 Ajouter destinataire    | 13 Texte                    |
| 3 Mode de transmission    | 14 Réduction auto           |
| 4 Type d'original         | 15 Envoyer plus tard        |
| 5 Résolution              | 16 Impression de texte      |
| 6 Ajuster la densité      | 17 Réseau fermé             |
| 7 Format de numérisat°    | 18 Accusé de réception      |
| 8 Paramètres original     | 19 Notificat° du résultat   |
| 9 Orientation original    | 20 Rapport de communication |
| 10 Expéditeur             | 21 Transmission ccc         |
| 11 Tampon                 |                             |

\* Les paramètres peuvent différer selon les modèles et les options utilisés. Pour plus d'informations, reportez-vous au manuel Prise en main.

\*1 Pour utiliser le fax Internet, vous devez activer le [Paramètre Fax Internet] dans [Paramètres fax] en le positionnant sur [ON].