

Positionnement du papier

MP CW2201/CW2201SP

Pour votre sécurité et pour une utilisation correcte de l'appareil, veuillez lire les Consignes de sécurité dans la section « À lire avant de commencer » avant d'utiliser l'appareil.

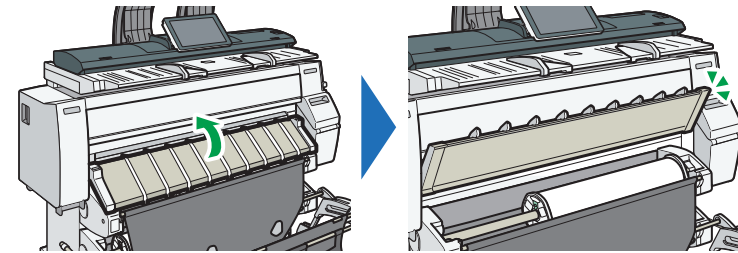
Retirez de l'appareil le rouleau papier ou le spouleur quand le papier vient à manquer

1 Appuyez sur [Accueil]  en bas au centre de l'écran.

2 Appuyez sur l'icône [Copie] ou [Imprimante (Classique)].

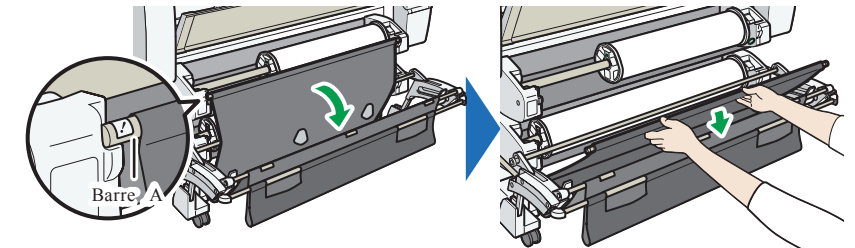
Veillez à ce que « Prêt » s'affiche à l'écran.

3 Soulevez le capot de l'emplacement d'alimentation papier jusqu'au déclic.



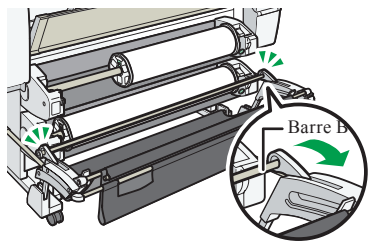
Verrouillez le capot de l'emplacement d'alimentation papier pendant qu'il est ouvert.

4 Retirez la barre A, puis accrochez-la sur le devant du panier de réception.

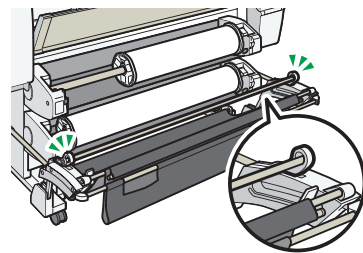


Vous pouvez voir l'emplacement d'alimentation papier.

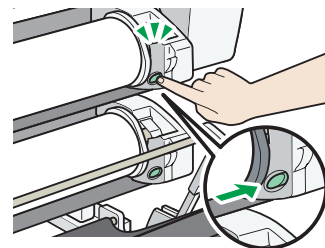
5 Tirez la barre B vers l'avant.



Un espace s'ouvre devant l'emplacement d'alimentation papier.

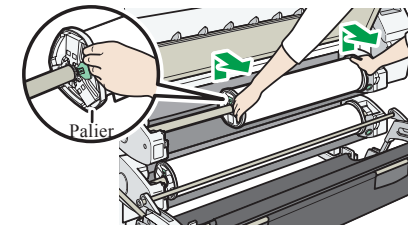


6 Appuyez sur le bouton de rembobinage à droite de l'emplacement d'entrée du papier pendant une seconde ou plus.

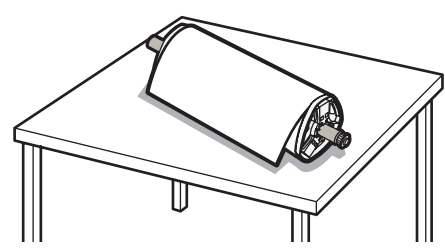


En relâchant le bouton, le papier se rembobine automatiquement. Si le papier n'est pas rembobiné, appuyez à nouveau sur le bouton. S'il n'y a pas de rouleau de papier, passez à l'étape 4 d'« Insertion du spouleur dans le rouleau papier ».

7 Tenez fermement les paliers gauche et droit, puis retirez le rouleau papier ou le spouleur de l'emplacement d'entrée du papier.

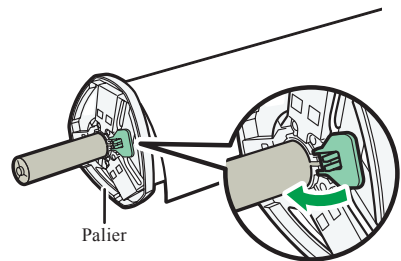


8 Placez le rouleau de papier ou le spouleur sur une surface plane.

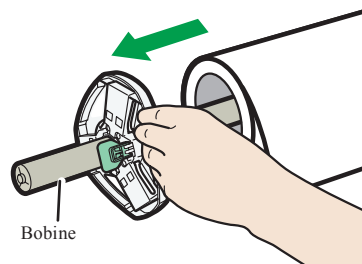


Insertion du spouleur dans le rouleau papier

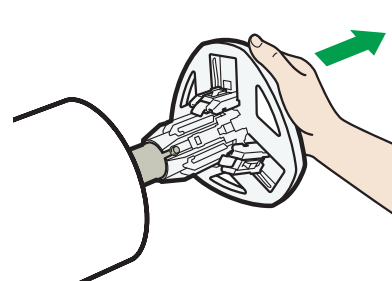
1 Soulevez le levier de verrouillage situé sur le palier gauche.



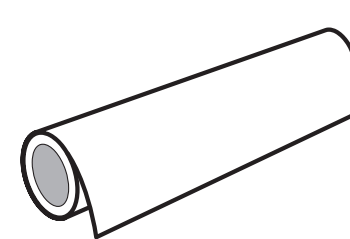
2 Retirez le palier gauche du spouleur.



3 Retirez le palier droit et le spouleur du rouleau de papier.

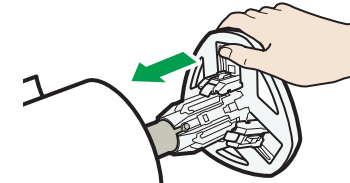


4 Préparez le rouleau de papier pour son remplacement.

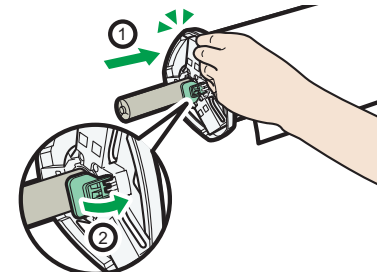


5 Insérez un palier de spool pour toucher le rouleau de papier depuis son côté droit.

Positionnez le rouleau de papier comme indiqué dans l'illustration. Placez le rouleau papier sur une surface plane horizontale, puis insérez doucement le palier dans le rouleau papier. Ne placez pas verticalement le rouleau papier. Vous pouvez endommager le palier si vous l'insérez trop vigoureusement.

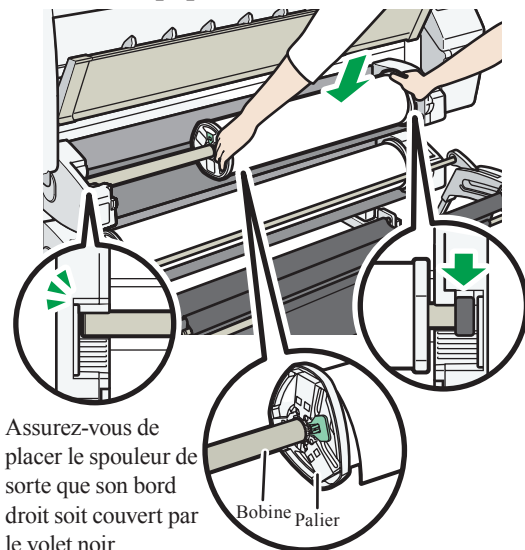


6 Insérez lentement la bobine dans le palier gauche de façon à ne pas endommager le palier, puis abaissez le levier de verrouillage sur le palier gauche.

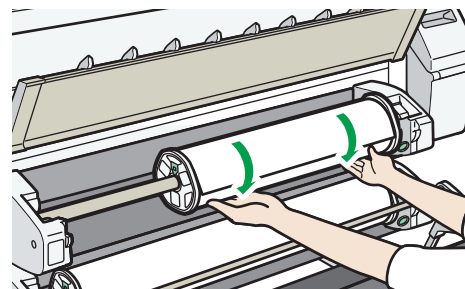


Placement du rouleau papier sur l'appareil

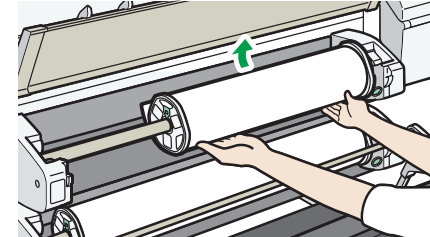
1 Tenez les deux paliers et placez le rouleau de papier sur l'emplacement d'entrée du papier.



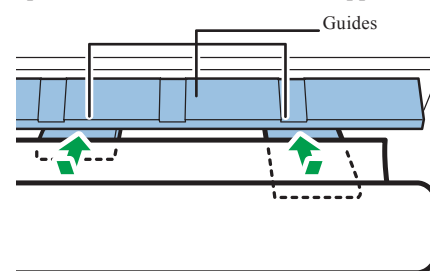
2 Faites tourner le rouleau de papier pour que le bord du papier se trouve vers l'avant.



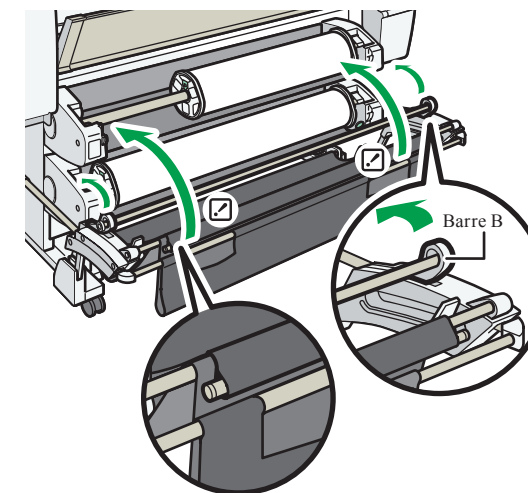
3 Faites tourner le rouleau papier de façon à ce que le bord du papier se trouve au-dessus des guides inférieurs.



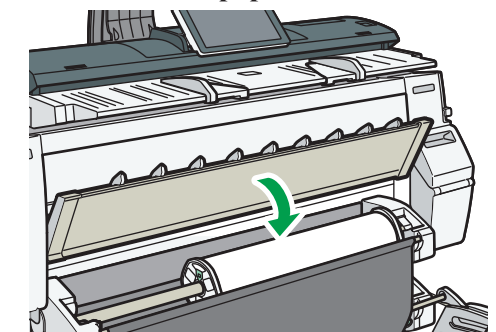
Lors de l'insertion du papier entre les guides, il est pincé et tiré vers l'intérieur de l'appareil.



4 Poussez la barre B dans l'appareil, puis soulevez la barre A et accrochez-la.



5 Abaissez le capot de l'emplacement d'alimentation papier.



6 Assurez-vous que l'écran [Copie] ou [Imprimante (Classique)] s'affiche.

7 Suivez les instructions qui s'affichent à l'écran.

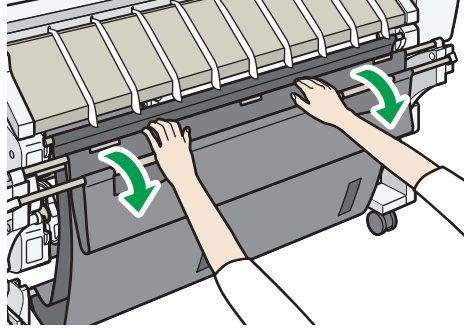
Poursuivez pour charger le papier.

8 Assurez-vous que le format du rouleau de papier que vous avez chargé est correctement affiché à l'écran.

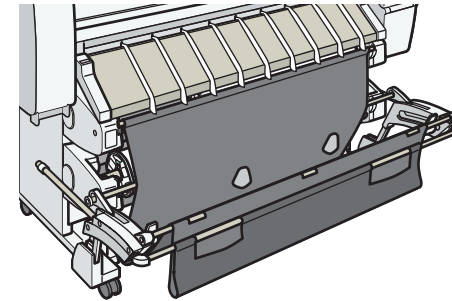
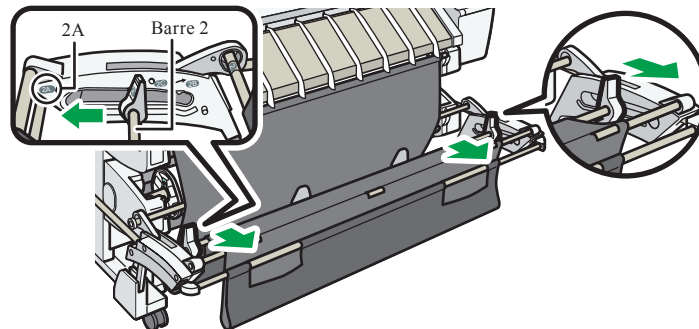
Comment configurer le panier de réception

A. Pour la plupart des impressions : configuration du panier de réception en mode basique

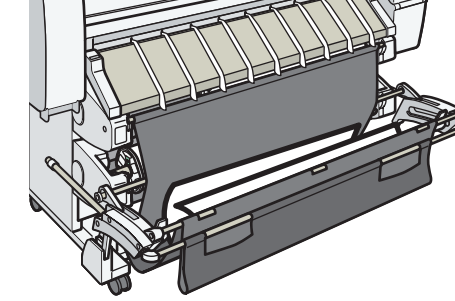
- 1** Veillez à ce que le panier de réception soit fermé, puis tirez-le.



- 2** Faites glisser la barre 2 vers 2A.
Tenez les deux extrémités de la barre 2.

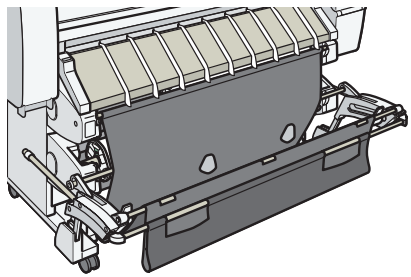


Le papier imprimé sort comme indiqué dans l'illustration.

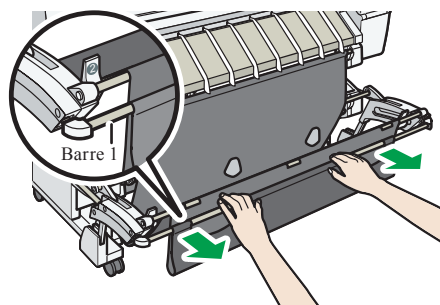


B. Pour empiler correctement le papier A0/E ou A1/D : configuration du panier de réception en mode empilage A0/A1/E/D

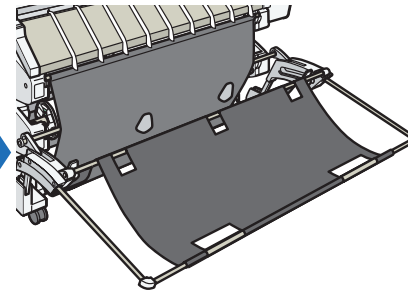
- 1** Assurez-vous que le panier de réception est en mode basique.



- 2** Tirez soigneusement la barre 1 jusqu'à ce qu'elle s'arrête.

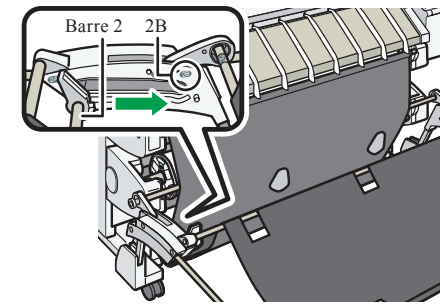


Le panier de réception se verrouille en position horizontale.

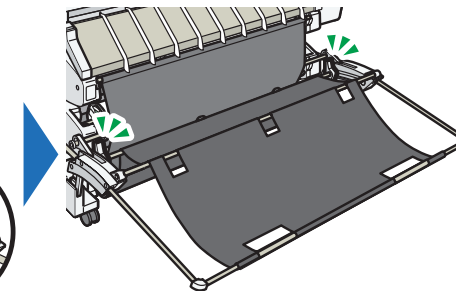


- 3** Faites glisser la barre 2 vers 2B.

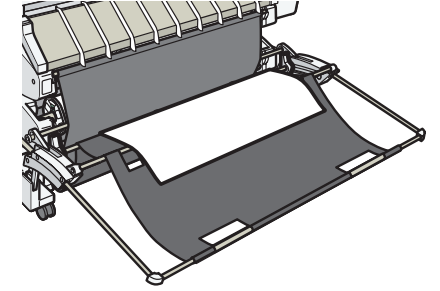
Tenez les deux extrémités de la barre 2. un déclic.



Faites glisser la barre 2 jusqu'à entendre

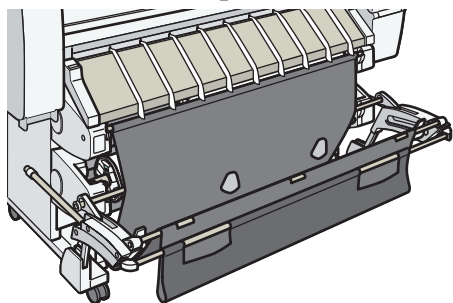


Le papier imprimé sort comme indiqué dans l'illustration.

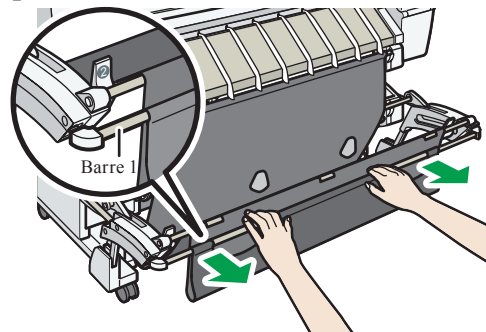


C. Pour empiler correctement le papier A1/D ou A2/C : configuration du panier de réception en mode empilage A1/D A2/C

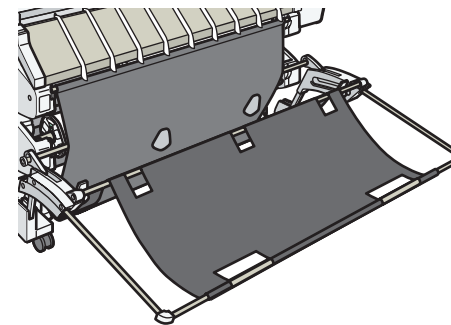
- 1** Assurez-vous que le panier de réception est en mode basique.



- 2** Tirez soigneusement la barre 1 jusqu'à ce qu'elle s'arrête.

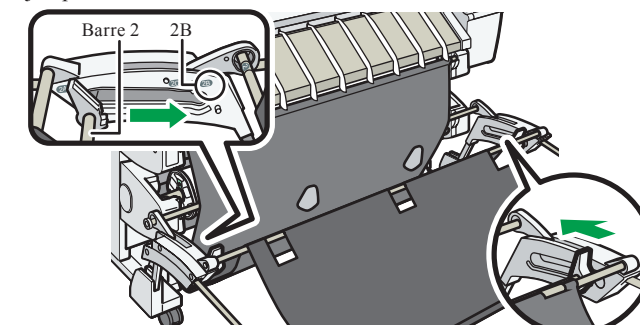


Le panier de réception se verrouille en position horizontale.

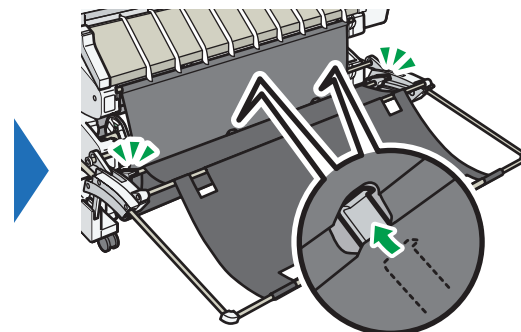
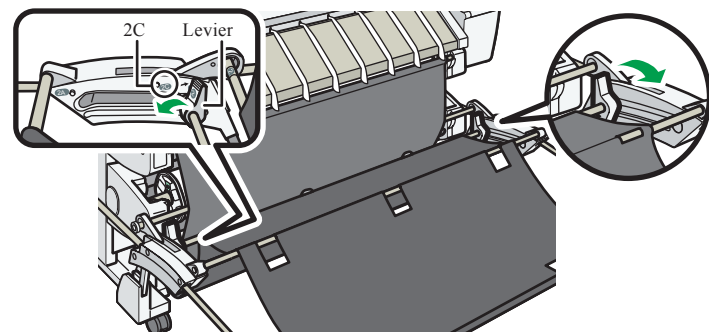


- 3** Faites glisser la barre 2 vers 2B.

Tenez les deux extrémités de la barre 2. Faites glisser cette barre jusqu'au déclic.



- 4** Tournez le levier sur 2C.



Le papier imprimé sort comme indiqué dans l'illustration.

