

Guide de prise en main fonction Copieur

* La forme de l'appareil et les écrans diffèrent selon les modèles.

Réalisation de copies

1. Appuyez sur [Accueil] en bas et au centre de l'écran.

2. Appuyez sur [Copie] sur l'écran [Accueil].
3. Saisissez le nombre de copies.

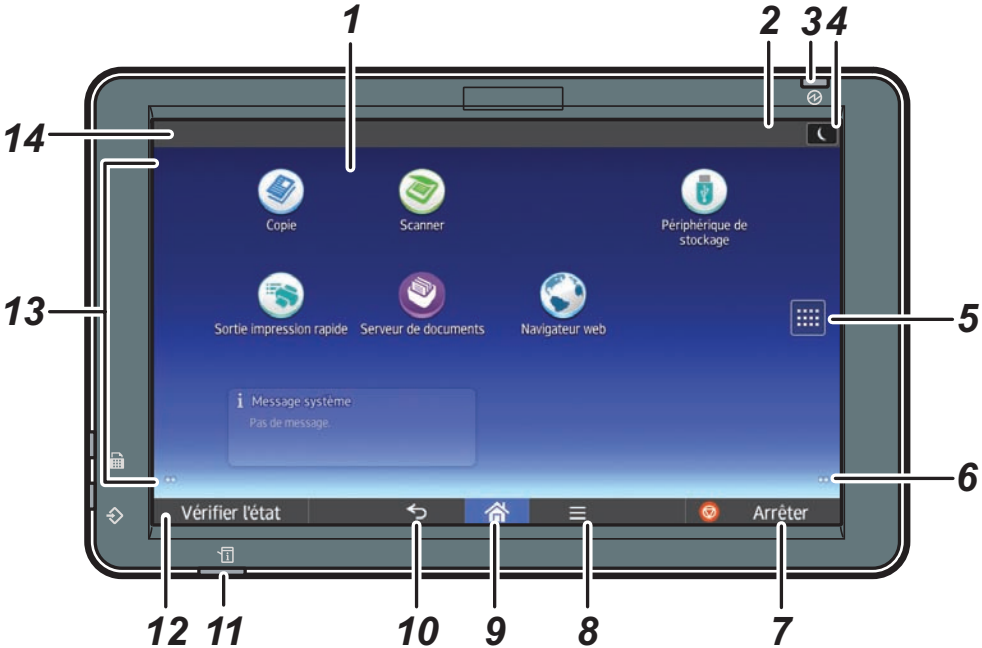
4. Faites défiler l'écran vers le haut et vers le bas, puis choisissez les paramètres souhaités.

5. Ajustez les guides de l'original au format de l'original.
6. Avec vos deux mains, insérez l'original entre les guides des originaux, côté à numériser vers le bas.

7. Appuyez sur [Départ].



Utilisation du panneau de commande



1. Écran LCD

2. [Connexion]/[Déconnexion]

3. Voyant principal d'alimentation

4. [Économie d'énergie]

5. Icône de liste d'applications

6. Icône pour passer d'un écran à l'autre

7. [Arrêter]
8. [Menu]

9. [Accueil]

10. [Retour]

11. Voyant d'état

12. [Vérifier l'état]

13. Zone d'affichage des icônes/des widgets

14. Nom de connexion de l'utilisateur
- Appuyez sur cette icône pour afficher la liste d'applications contenant les raccourcis des applications se trouvant sur l'écran [Accueil].

Appuyez sur la touche pour interrompre un travail en cours d'exécution comme la copie d'un document.

Paramétrage de l'appareil

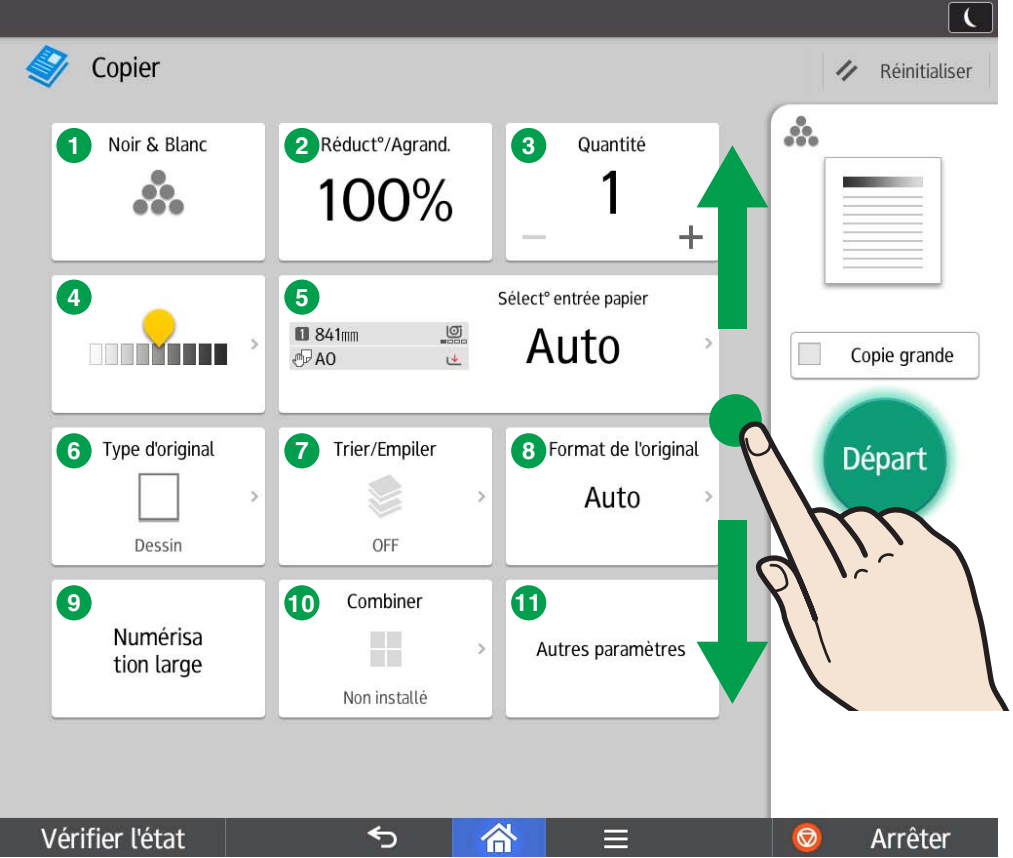
Indiquez le nombre de copies. Vous pouvez également préciser le nombre de copies souhaité à l'aide du pavé numérique.



Déplacez le curseur avec votre doigt sur l'écran afin de sélectionner la densité de l'image.



Utilisation de l'écran [Copie]



- 1 Mode couleur

2 Réduction/Agrandissement

3 Quantité

4 Ajuster densité

5 Sélection entrée papier

6 Type d'original

7 Trier/Empiler

8 Format de l'original

9 Numérisation large

10 Combiner

11 Autres paramètres
- Ajust.posit° impress°

Effacer couleur

Ajuster balance coul.

Ajuster la couleur

Effacer bord

Effacer intérieur

Effacer extérieur

Marge

Tampon

Copies doubles

Copie partielle

Orientation original

* Les paramètres peuvent différer selon les modèles et les options utilisés. Pour plus d'informations, voir Prise en main.