

Setup Guide

Installationsanleitung	Manuel d'installation	Guida all'installazione	Installationsvejledning
Guía de instalación	Installatiehandleiding	Oppsettveiledning	Guia de Configuração
Guia de instalação	Asennusohje	Installationsguide	Průvodce instalací
Telepítési útmutató	Podręcznik instalacji	Kurulum Rehberi	Руководство по установке

Read this manual carefully before you use this machine and keep it handy for future reference. For safe and correct use, be sure to read Safety Information before using the machine. This manual briefly describes the procedure for installing this machine. For more details about other information, see User Guide in the CD-ROM.

Lesen Sie dieses Handbuch sorgfältig durch, bevor Sie dieses Gerät verwenden, und heben Sie es für Referenzzwecke sorgfältig auf. Für eine sichere und ordnungsgemäße Verwendung lesen Sie die Sicherheitshinweise, bevor Sie das Gerät verwenden. Dieses Handbuch beschreibt die Installation dieses Geräts in Kurzform. Weitere Einzelheiten zu anderen Informationen finden Sie in der Anwenderanleitung auf CD-ROM.

Lisez attentivement le présent manuel avant d'utiliser cet appareil et conservez-le dans un endroit accessible afin de pouvoir vous y reporter ultérieurement. Pour une utilisation correcte et sûre, lisez les Consignes de sécurité avant d'utiliser l'appareil. Le présent manuel décrit brièvement la procédure d'installation de cet appareil. Pour plus de détails relatifs à d'autres sujets, reportez-vous au Guide utilisateur se trouvant sur le CD-ROM.

Leggere attentamente questo manuale prima di utilizzare la macchina e tenerlo a disposizione per poterlo consultare quando necessario. Per un uso sicuro e corretto, leggere Informazioni sulla sicurezza prima di utilizzare l'apparecchiatura. Il presente manuale descrive brevemente la procedura per l'installazione della macchina. Per ulteriori informazioni, vedere Guida per l'utente nel CD-ROM.

Læs denne vejledning grundigt, inden maskinen benyttes, og opbevar den et lettilgængeligt sted. Husk først at læse Sikkerhedsoplysninger for sikker og korrekt brug af maskinen. Denne vejledning beskriver proceduren for installation af denne maskine. Oplysninger om andre emner findes i brugervejledningen på cd-rommen.

Lea detenidamente este manual antes de utilizar la máquina y téngalo a mano para futuras consultas. Para un uso correcto y seguro, lea la Información de seguridad antes de utilizar la máquina. Este manual describe brevemente el procedimiento de instalación de la máquina. Para más información, consulte la Guía de usuario del CD-ROM.

Lees deze handleiding aandachtig door voordat u dit product in gebruik neemt en houd deze handleiding in de buurt voor toekomstig gebruik. Voor een veilig en correct gebruik dient u de Veiligheidsinformatie te lezen voordat u het apparaat gaat gebruiken. In deze handleiding wordt de procedure voor de installatie van dit apparaat kort beschreven. Voor meer informatie, zie de Gebruikershandleiding op de cd-rom.

Les denne veiledningen nøye før du tar maskinen i bruk, og oppbevar den lett tilgjengelig for fremtidig oppslag. Les "sikkerhetsinformasjon" før du bruker skriveren, for å sikre korrekt og sikker bruk. Denne veiledningen beskriver kort fremgangsmåten ved installasjon av maskinen. Du finner mer informasjon i «Brukerveiledning» på CD-ROM-platen.

Leia cuidadosamente este manual antes de utilizar o equipamento e guarde-o num local acessível para futura referência. Para uma utilização segura e correta, certifique-se de que lê as Informações de Segurança antes de utilizar o equipamento. Este manual descreve resumidamente o procedimento para instalação do equipamento. Para mais informações, consulte o Guia do Utilizador no CD-ROM.

Leia atentamente este manual antes de usar este equipamento e mantenha-o à mão para consulta futura. Para uma utilização segura e correta, certifique-se de ler as Informações de segurança antes de usar o equipamento. Este manual descreve resumidamente o procedimento para instalar este equipamento. Para obter mais detalhes sobre outras informações, consulte o Guia do usuário no CD-ROM.

Lue ohje huolellisesti ennen laitteen käyttöönottoa ja säilytä se helposti saatavilla tulevaa käyttöä varten. Lue turvallisuustiedot ennen laitteen käyttämistä. Tässä ohjeessa kerrotaan lyhyesti, miten laite asennetaan. Lisätietoja, katso Käyttäjän opas laitteen mukana toimitetulla cd-levyllä.

Denna handbok ska läsas noga innan produkten används och sedan förvaras nära till hands för framtida behov. För säker och korrekt användning ska du läsa avsnittet Säkerhetsinformation innan du använder maskinen. Den här handboken beskriver kort hur du installerar maskinen. Mer information finns i handboken Användarhandbok på CD-ROM-skivan.④.

Před prvním použitím tohoto zařízení si pečlivě přečtěte tuto příručku a mějte ji při ruce pro další využití. Pro bezpečné a správné použití si před použitím zařízení přečtěte část Bezpečnostní informace. Tato příručka stručně popisuje postup instalace tohoto přístroje. Podrobnosti ohledně dalších informací viz Uživatelská příručka na CD-ROM④.

A készülék használatá előtt figyelmesen olvassa el ezt a kézikönyvet, és tartsa könnyen hozzáférhető helyen. A biztonságos és megfelelő üzemeltetés érdekében a készülék használatá előtt olvassa el a Biztonsági tudnivalókat. Ez az útmutató a készülék telepítési eljárását mutatja be röviden. További részleteket a CD-ROM-on található felhasználói útmutatóban talál.④.

Przed rozpoczęciem użytkowania tego urządzenia należy uważnie przeczytać ten podręcznik i przechowywać go w łatwo dostępnym miejscu, aby szybko znaleźć potrzebne informacje. Bezpieczne i prawidłowe korzystanie z urządzenia wymaga wcześniejszego zapoznania się z podręcznikiem Zasady bezpieczeństwa. Ten podręcznik zawiera skrócony opis procedury instalowania urządzenia. Więcej informacji na temat innych informacji, patrz Podręcznik użytkownika dostarczony na płycie CD-ROM④.

Bu makineyi kullanmadan önce bu kılavuzu dikkatlice okuyun ve daha sonra başvurmak için yakın bir yerde bulundurun. Güvenli ve doğru kullanım için, makineyi kullanmadan önce Güvenlik Bilgisi'ni okuduğunuzdan emin olun. Bu kılavuzda bu makinenin kurulum prosedürü kısaca anlatılmaktadır. Başka bilgiler hakkında daha fazla ayrıntı için, CD-ROM'daki④ Kullanıcı Rehberi'ne bakın.

Внимательно прочтите данное руководство перед началом работы с аппаратом. Сохраните руководство и используйте его в качестве справочника. В целях безопасной и правильной работы обязательно прочтите раздел "Техника безопасности" перед началом эксплуатации аппарата. В данном руководстве вкратце описана процедура установки этого аппарата. Для получения дополнительной информации см. "Руководство Пользователя" на прилагаемом компакт-диске④.

1. Setting Up the Machine

Einrichten des Geräts

Opsætning af maskinen

Oppsett av maskinen

Laitteen asennus

A nyomtató üzembe helyezése

Настройка аппарата

Paramétrage de l'appareil

Instalación de la máquina

Configurar o equipamento

Installera maskinen

Konfiguracja urządzenia

Configurazione della macchina

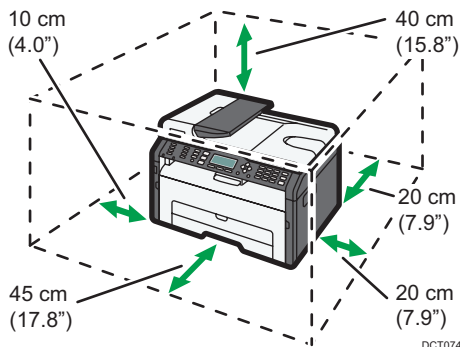
Installatie van het apparaat

Instalar o equipamento

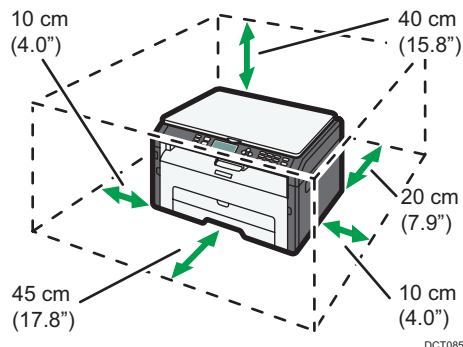
Nastavení zařízení

Makinenin Kurulumu

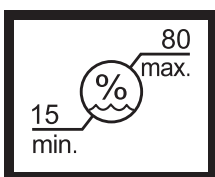
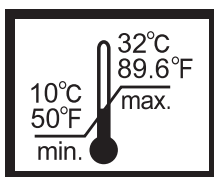
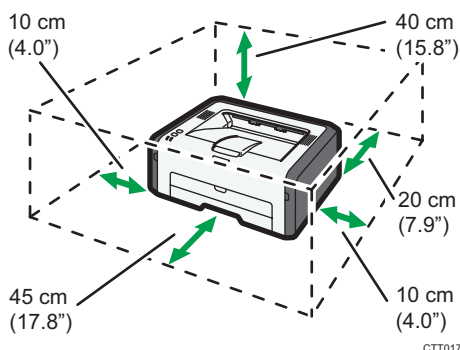
**SP 210SF/SP 211SF/
SP 212SFw/SP 212SNw/SP 212SFNw/
SP 213SFw/SP 213SNw/SP 213SFNw**



**SP 210SU/SP 211SU/
SP 212SUw/SP 213SUw**



**SP 210/SP 211/SP 212w/SP 212Nw/
SP 213w/SP 213Nw**



Power Source

Strømkilde

Fonte de alimentação

Napájení

Параметры электрической сети

• 120 V, 60 Hz, 8A

• 220 - 240 V, 50/60 Hz, 5A

Stromquelle

Alimentación eléctrica

Fonte de alimentação

Tápellátás

Source d'alimentation

Stroombron

Virtalähde

Źródło zasilania

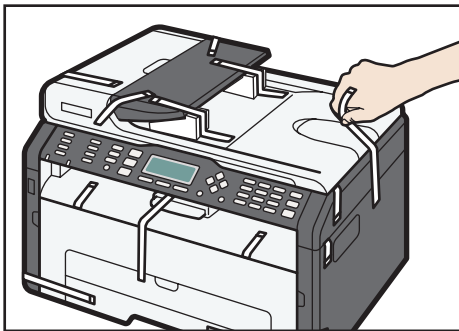
Alimentazione

Strømkilde

Strömförsörjning

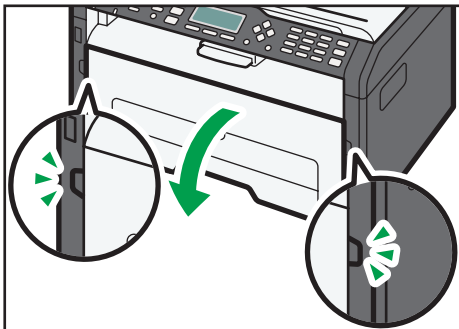
Güç Kaynağı

1



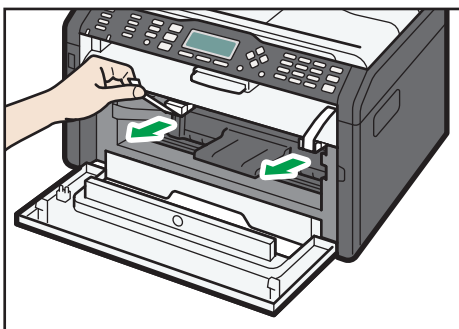
DCT048

2



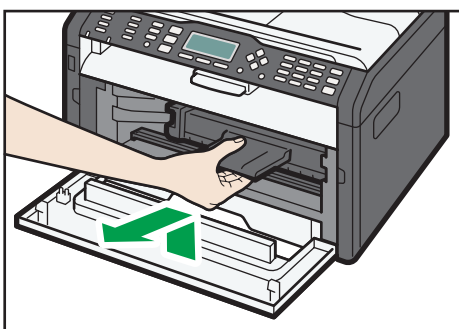
DCT027

3



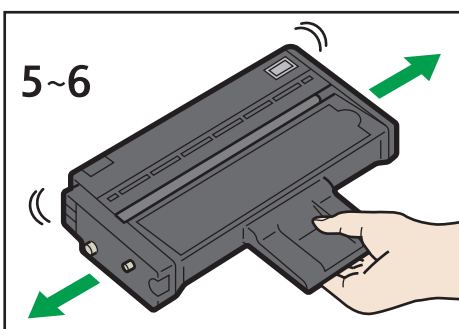
DCT071

4

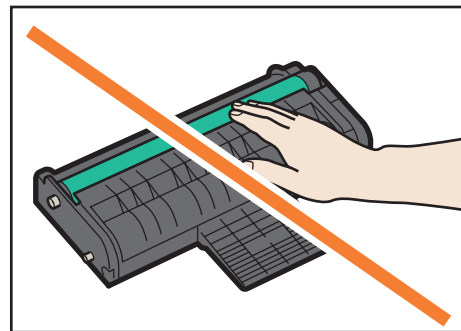


DCT024

5

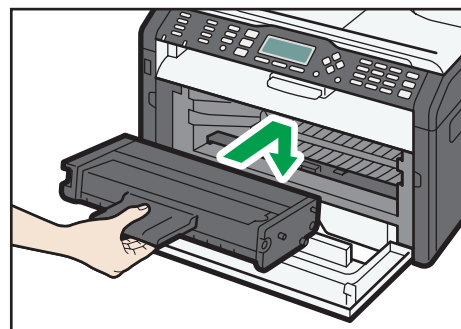


DCT062



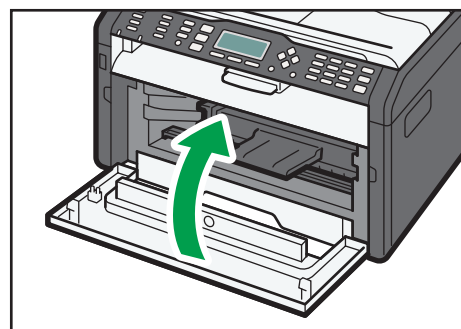
CTT049

6



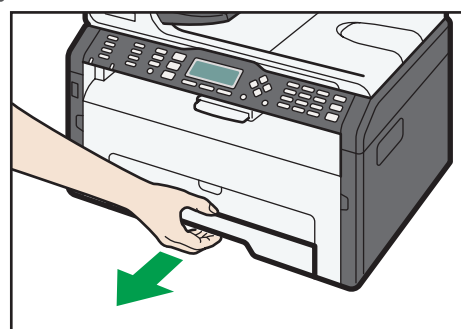
DCT026

7



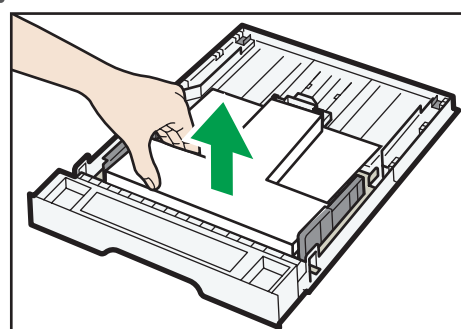
DCT028

8



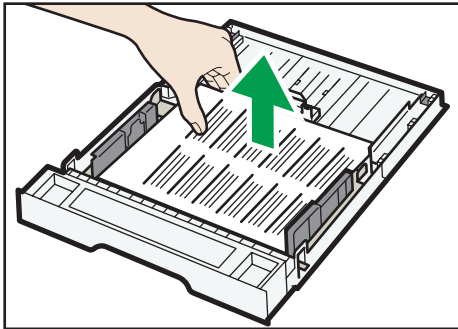
DCT063

9



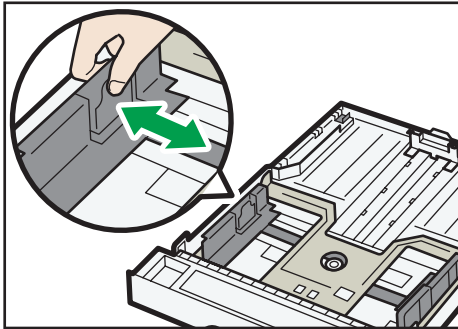
CTT148

10



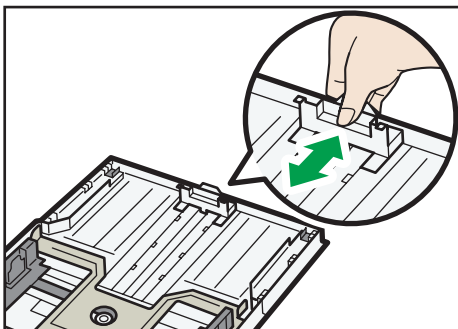
CTT0213

11



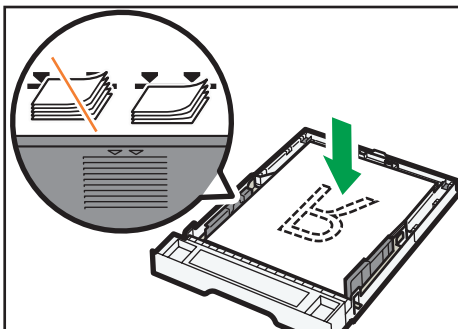
CTT073

12



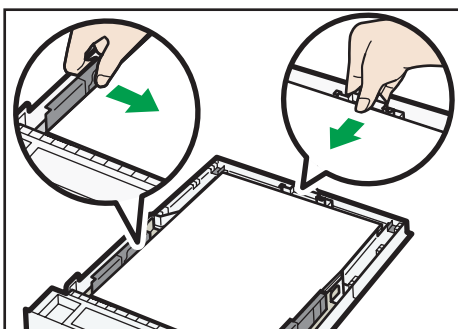
CTT074

13



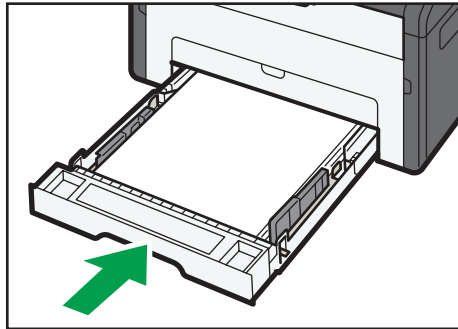
DCT032

14



DCT049

15



CTT029

To connect to the network via wireless LAN, see Wi-Fi Settings Guide. Otherwise, see page 7 "2. Installing the Software". However, manuals in languages other than English are on the supplied CD-ROM[Ⓔ]. To read a manual on the CD-ROM[Ⓔ], do as follows:

Zur Verbindung mit dem Netzwerk über WLAN siehe Handbuch WLAN-Einstellungen. Oder siehe Seite 23 "2. Installieren der Software". Handbücher in anderen Sprachen als Englisch sind auf der mitgelieferten CD-ROM[Ⓔ] zu finden. Zum Lesen eines Handbuchs auf der CD-ROM[Ⓔ]:

Pour vous connecter au réseau via LAN sans fil, voir le Manuel de configuration du Wi-Fi. Autrement, reportez-vous à la page 39 "2. Installer le logiciel". Toutefois, les manuels sont disponibles dans d'autres langues que l'anglais sur le CD-ROM[Ⓔ]. Pour lire un manuel sur le CD-ROM[Ⓔ], procédez comme suit :

Per connettersi alla rete tramite wireless LAN, vedere Guida alle impostazioni Wi-Fi. In alternativa, vedere pagina 55 "2. Installare il software". I manuali tradotti in diverse lingue si possono comunque trovare nel CD-ROM fornito[Ⓔ]. Per leggere il manuale su CD-ROM[Ⓔ], seguire questa procedura:

For oplysninger om trådløs opkobling, se vejledningen Indstilling af trådløst netværk. Eller, se side 71 "2. Installation af software". Manualer, på andre sprog end engelsk, er dog tilgængelige på den medfølgende cd-rom[Ⓔ]. For at læse en manual på cd-rommen[Ⓔ], gør følgende:

Para conectar a la red a través de la LAN inalámbrica, consulte la Guía de Configuración del Wi-Fi. O bien consulte la página 87 "2. Instalación del software". Los manuales en otros idiomas diferentes del inglés se incluyen en el CD-ROM[Ⓔ]. Para consultar un manual en el CD-ROM[Ⓔ], siga este procedimiento:

Om verbinding te maken met het netwerk via draadloos LAN, zie de Handleiding WiFi-instellingen. Zie anders pagina 103 "2. De software installeren". Handleidingen in een andere taal dan Engels kunt u vinden op de meegeleverde cd-rom[Ⓔ]. Ga als volgt te werk om een handleiding te raadplegen op de cd-rom[Ⓔ]:

Se innstillingsveiledningen for Wi-Fi for informasjon om hvordan du kobler til nettverket via trådløst LAN. Se ellers side 119 "2. Installere programvaren". Brukerhåndbøker på andre språk enn engelsk finnes på den medfølgende CD-ROM-en^⑤. Hvis du vil lese en brukerhåndbok på CD-ROM-en^⑤, gjør du følgende:

Para ligar a uma rede via wireless, consulte o Guia de Definições de Wi-Fi. Como alternativa, consulte a página 135 "2. Instalar o Software". Os manuais nos idiomas que não o inglês estão no CD-ROM fornecido^⑤. Para ler um manual no CD-ROM^⑤, proceda da seguinte forma:

Para se conectar à rede via LAN sem fio, consulte o Guia de definições de Wi-Fi. Ou então, consulte a página 151 "2. Instalar o software". Observe que os manuais em idiomas diferentes do inglês estão incluídos no CD-ROM fornecido^⑤. Para ler um manual no CD-ROM^⑤, faça o seguinte:

Jos käytät langatonta verkkoyhteyttä, katso WiFi-asetusopas. Jos et, katso sivu 167 "2. Ohjelmiston asentaminen". Muut oppaiden kieliversiot löytyvät laitteen mukana toimitetulta cd-levyltä^⑤. Voit lukea cd-levyllä^⑤ olevia oppaita seuraavasti:

För att ansluta till nätverket via trådlöst LAN, se Wi-Fi Settings Guide (Handbok för WiFi-inställningar). Om inte se sid 183 "2. Installera programvaran". Handböcker på andra språk än engelska finns på den medföljande CD-ROM-skivan^⑤. För att läsa en handbok på CD-ROM-skivan^⑤, gör du så här:

Chcete-li se připojit k síti prostřednictvím bezdrátové sítě LAN, viz příručka Průvodce nastavením Wi-Fi. Anebo také viz strana 199 "2. Instalace softwaru". Nicméně manuály v jiných jazycích než v angličtině jsou pouze na dodávaném disku CD-ROM^⑤. Chcete-li číst návod na CD-ROM^⑤, postupujte následovně:

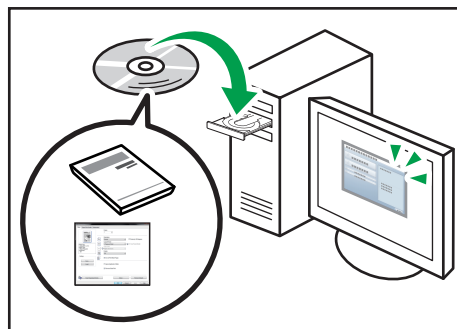
A hálózathoz vezeték nélküli LAN használatával történő csatlakozásról lásd a Wi-Fi beállítási útmutatót. Továbbá, lásd a 215. oldalon a "2. Szoftver telepítése" című részt. Azonban, az angol nyelven kívül a kézikönyvek a készülékhez mellékelt CD-ROM-on^⑤ találhatóak. A CD-ROM-on^⑤ található kézikönyv olvasásához tegye a következőket:

Aby podłączyć się do sieci poprzez sieć bezprzewodową, patrz Przewodnik po ustawieniach sieci bezprzewodowej. W przeciwnym razie, patrz strona 231 "2. Instalacja oprogramowania". Jakkolwiek, podręczniki w językach innych niż angielski dołączone są na płycie CD-ROM^⑤. Aby przeczytać podręczniki na płycie CD-ROM^⑤, postępuj w następujący sposób:

Kablosuz LAN ile ağa bağlanmak için, bkz. Wi-Fi Ayarları Rehberi. Aksi halde, bkz. sayfa 247 "2. Yazılımı Kurma". Ancak, İngilizce dışındaki dillerdeki kılavuzlar verilen CD-ROM^⑤ içinde bulunmaktadır. CD-ROM^⑤ içinde bulunan bir kılavuzu okumak için, şunları yapın:

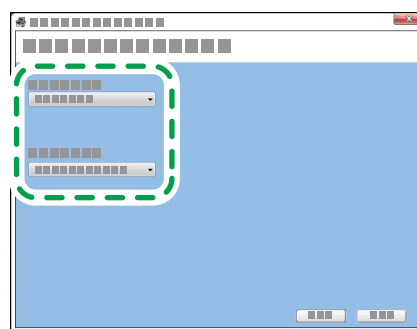
Для получения сведений о подключении к беспроводной ЛВС см. Руководство по настройке беспроводной связи стандарта Wi-Fi. В противном случае см. стр. 263 "2. Установка программного обеспечения". Однако руководства на других языках, кроме английского, находятся на прилагаемом компакт-диске^⑤. Для изучения руководства, записанного на компакт-диске^⑤, выполните следующие действия:

1



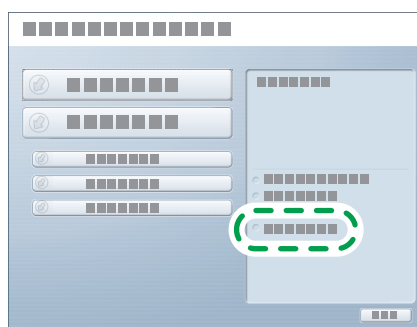
DAC345

2



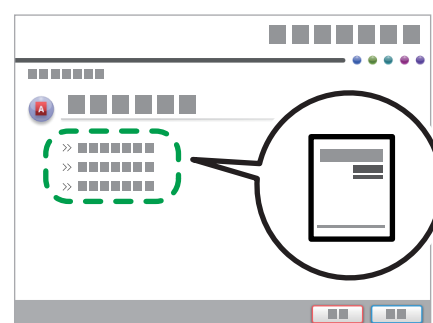
DCT073

3



DCT092

4



CXP074

2. Installieren der Software

1 Verfügbare Verbindung prüfen

	SP 210/SP 210SU/SP 210SF/ SP 211/SP 211SU/SP 211SF	SP 212w/SP 212SUw/ SP 212SFw/SP 213w/ SP 213SUw/SP 213SFw	SP 212Nw/SP 212SNw/ SP 212SFNw/SP 213Nw/ SP 213SNw/SP 213SFNw
USB	Verfügbar	Verfügbar	Verfügbar
Ethernet	Nicht verfügbar	Nicht verfügbar	Verfügbar
W-LAN	Nicht verfügbar	Verfügbar	Verfügbar

- USB

Um die Software über einen USB-Anschluss zu installieren, benötigen Sie ein USB-Kabel und die mitgelieferte CD-ROM.

- Ethernet

- Um die Software über eine Netzwerkverbindung zu installieren, benötigen Sie ein Netzkabel und die mitgelieferte CD-ROM.
- Um die IP-Adresse automatisch zu erhalten, benötigen Sie einen Router mit einem integrierten DHCP-Server.
- Ethernet- und Wireless-LAN-Einstellungen können nicht gleichzeitig aktiviert sein.

- W-LAN

- Zur Verbindung mit dem Netzwerk über WLAN siehe Handbuch WLAN-Einstellungen.
- Um die IP-Adresse automatisch zu erhalten, benötigen Sie einen Router mit einem integrierten DHCP-Server.
- Ethernet- und Wireless-LAN-Einstellungen können nicht gleichzeitig aktiviert sein.
- Wenn für SP 212w/SP 212Nw/SP 213w/SP 213Nw WPS nicht benutzt werden kann, verbinden Sie zunächst das Gerät über ein USB-Kabel mit dem Computer, installieren nur Smart Organizing Monitor und dann konfigurieren Sie die WLAN-Einstellungen. Anschließend verbinden Sie das Gerät mit dem Netzwerk und installieren dann nur den Druckertreiber.

2 Flowchart überprüfen

USB-Anschluss



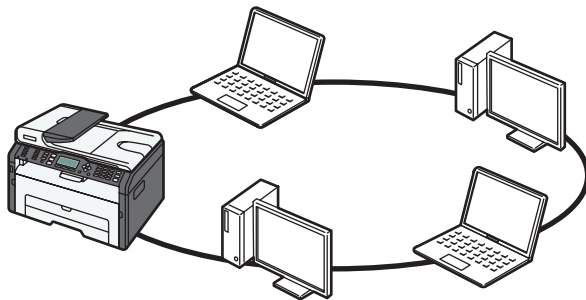
DCT075

Das Gerät über USB verbinden (Siehe Seite 25)



Express-Installation für USB (Siehe Seite 26)

Netzwerkverbindung (IPv4-Umgebung)



DCT076

Das Gerät über das Netzwerk verbinden (siehe Seite 28)



Typ und Verfahren der IP-Adresskonfiguration auswählen (siehe Seite 29)



Anschließen des Computers an das Gerät (siehe Seite 30)



Drucken einer Konfigurationsseite (siehe Seite 31)



Ändern der IP-Adresseinstellungen (siehe Seite 32)



Express-Installation für Netzwerk (siehe Seite 32)

Wenn WPS nicht für SP 212w/SP 212Nw/SP 213w/SP 213Nw benutzt werden kann

USB-Anschluss



Konfigurieren der WLAN-Einstellungen (siehe Handbuch für WLAN-Einstellungen)



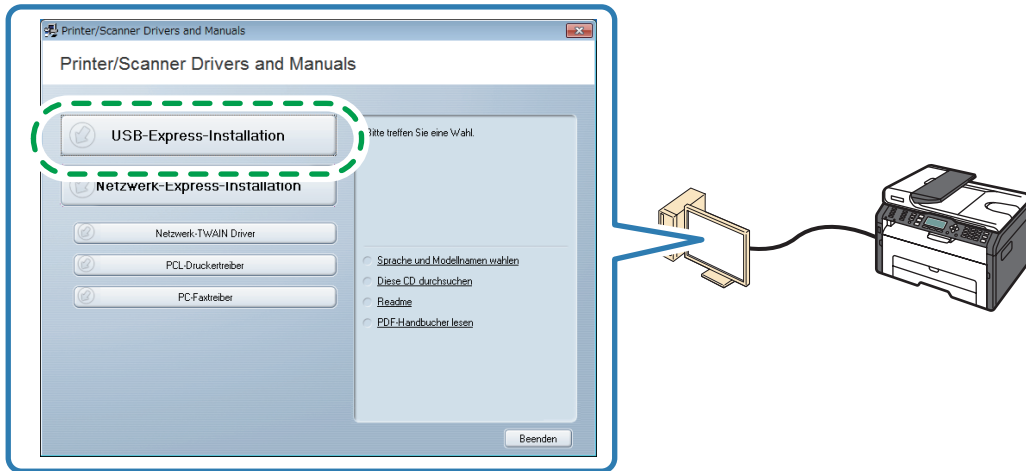
Netzwerkverbindung (IPv4-Umgebung)

Verbinden des Geräts über USB

In diesem Abschnitt wird erklärt, wie das Gerät über ein USB-Kabel mit einem Computer verbunden wird, und wie die Software mit "Express-Installation für USB" installiert wird.

★ Wichtig

- "USB-Express-Installation" kann nicht für die Installation des PC-FAX-Treibers verwendet werden. Wenn Sie den PC-FAX-Treiber für SP 210SF/SP 211SF/SP 212SFw/SP 212SFNw/SP 213SFw/SP 213SFNw verwenden möchten, installieren Sie nur den PC-FAX-Treiber. Einzelheiten zur Installation des Treibers finden Sie in der Anwenderanleitung.



DCT043

◆ USB-Express-Installation

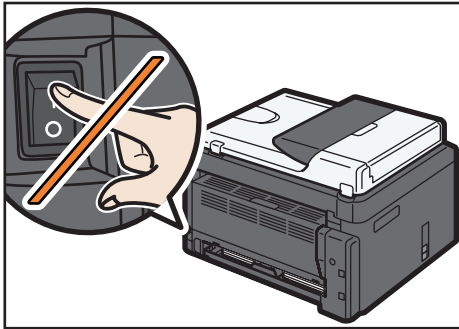
Die zu installierende Software unterscheidet sich je nach verwendetem Modell.

SP 210/SP 211/SP 212w SP 212Nw/SP 213w/SP 213Nw	SP 210SU/SP 211SU SP 212SUw/SP 212SNw SP 213SUw/SP 213SNw	SP 210SF/SP 211SF SP 212SFw/SP 212SFNw SP 213SFw/SP 213SFNw
<ul style="list-style-type: none"> • Druckertreiber • Smart Organizing Monitor 	<ul style="list-style-type: none"> • Druckertreiber • TWAIN/WIA-Treiber 	<ul style="list-style-type: none"> • Druckertreiber • TWAIN/WIA-Treiber

Express-Installation für USB

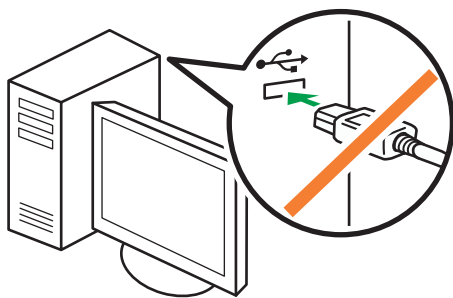
★ Wichtig

- Schalten Sie das Gerät nicht ein, bis Sie dazu im Installationsfenster aufgefordert werden. Wenn Sie das eingeschaltete Gerät mit dem Computer verbinden, können Sie den Treiber nicht richtig installieren.



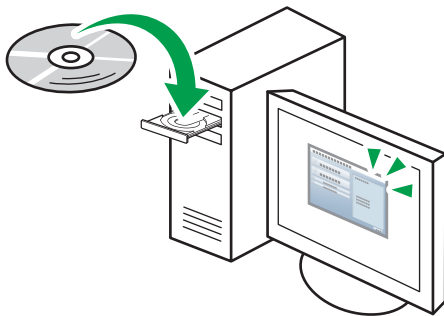
DCT070

- Schließen Sie das USB-Kabel nicht am Gerät an, bis Sie dazu im Installationsfenster aufgefordert werden. Wenn Sie das Gerät mit dem Computer verbinden, bevor die Aufforderung angezeigt wird, wird das Gerät vorzeitig vom Computer identifiziert und Sie können den Treiber nicht richtig installieren.



CXP122

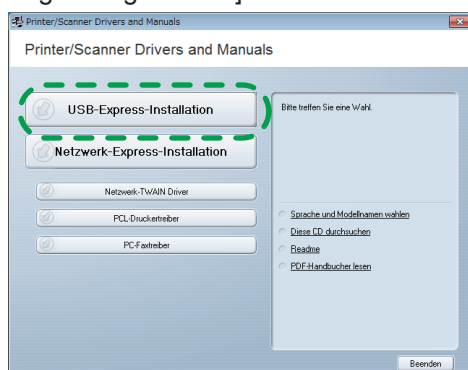
- 1 Vergewissern Sie sich, dass das Gerät ausgeschaltet ist.
- 2 Schalten Sie den Computer ein.
- 3 Legen Sie die CD-ROM in das CD-ROM-Laufwerk ein.



CXP066

- 4 Wählen Sie eine Sprache und ein Produkt für die Benutzeroberfläche und klicken Sie dann auf [OK].
- 5 Klicken Sie auf [USB-Express-Installation].

Wenn WPS nicht für SP 212w/SP 212Nw/SP 213w/SP 213Nw benutzt werden kann, klicken Sie auf [Smart Organizing Monitor].

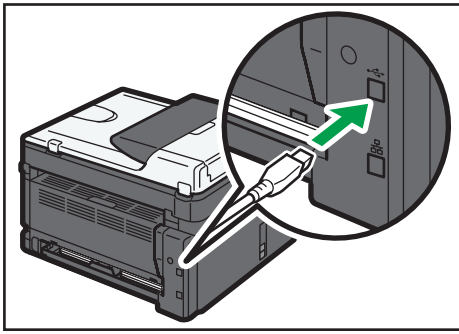


DCT045

6 Folgen Sie den Anweisungen des Installationsassistenten.

Wenn eine Aufforderung zum Ausschalten und Anschließen des USB-Kabels erscheint, müssen Sie Folgendes tun:

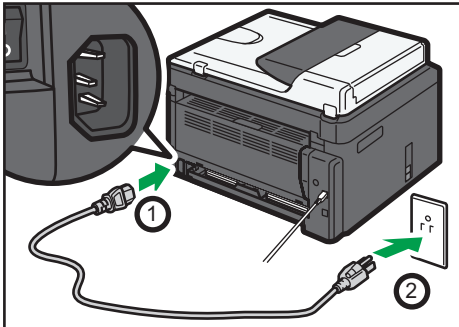
- Schließen Sie das Gerät mithilfe eines USB-Kabels an Ihren Computer an.



CTT137

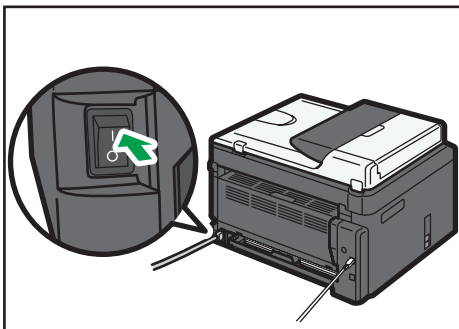
- Schalten Sie das Gerät ein.

1.



DCT072

2.



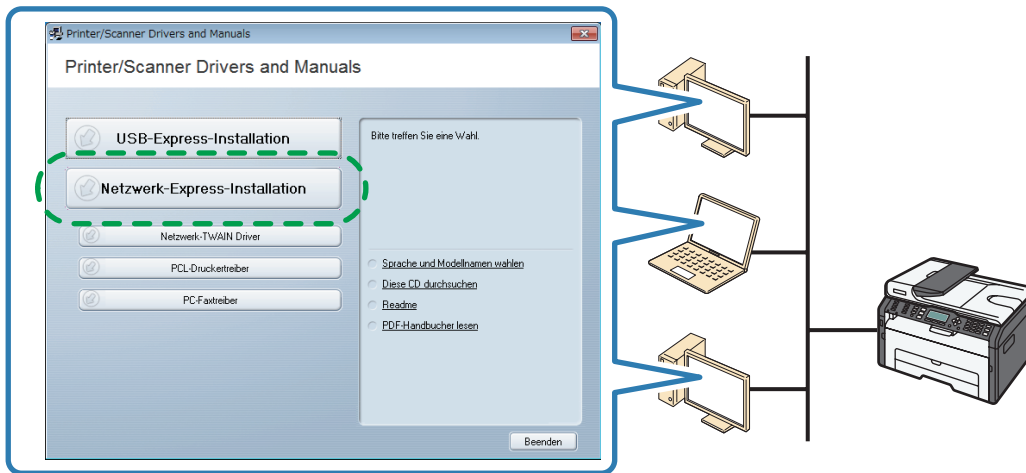
DCT069

Anschließen des Geräts über ein Netzwerk

In diesem Abschnitt wird erklärt, wie das Gerät unter Verwendung eines Netzkabels mit einem Computer verbunden wird, und wie Sie die Software mit "Netzwerk-Express-Installation" installieren.

★ Wichtig

- "Netzwerk-Express-Installation" kann nicht für die Installation des PC-FAX-Treibers verwendet werden. Wenn Sie den PC-FAX-Treiber für SP 212SFw/SP 212SFNw/SP 213SFw/SP 213SFNw benutzen möchten, installieren Sie nur den PC-FAX-Treiber. Einzelheiten zur Installation des Treibers finden Sie in der Anwen-
deranleitung.



DCT044

◆ Netzwerk-Express-Installation

Die zu installierende Software unterscheidet sich je nach verwendetem Modell.

SP 212w/SP 212Nw SP 213w/SP 213Nw	SP 212SUw/SP 212SNw SP 213SUw/SP 213SNw	SP 212SFw/SP 212SFNw SP 213SFw/SP 213SFNw
<ul style="list-style-type: none"> • Druckertreiber • Smart Organizing Monitor 	<ul style="list-style-type: none"> • Druckertreiber • TWAIN/WIA-Treiber 	<ul style="list-style-type: none"> • Druckertreiber • TWAIN/WIA-Treiber

Typ und Verfahren der IP-Adresskonfiguration auswählen

◆ Was ist eine IP-Adresse?

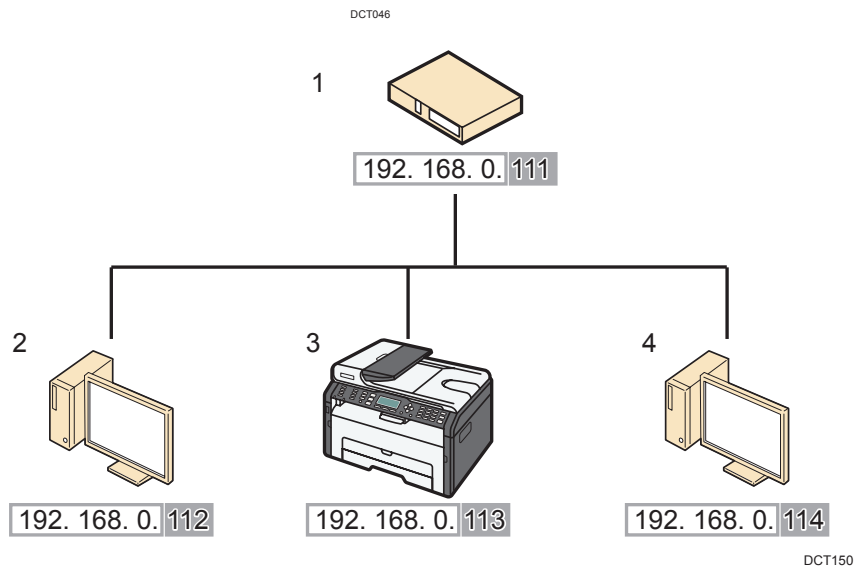
Die IP-Adresse ist eine Identifikationsnummer, die Computern und sonstigen mit einem Netzwerk verbundenen Geräten zugewiesen wird. Eine IP-Adresse ist eine Adresse für die Verwendung mit einem Netzwerk. Es gibt zwei Typen von IP-Adressen: IPv4 und IPv6.

- IPv4-Adresse

Die IPv4-Adresse besteht aus vier Feldern, z. B. "192.168.0.113".

Die ersten drei Felder (192.168.0) sind fest und das letzte (113) ist variabel.

192. 168. 0. 113



1. Router

2. Ein weiterer Computer

3. Gerät

4. Ihr Computer

- IPv6-Adresse

Weil IPv4-Adressen aufgrund der weitverbreiteten Internetnutzung ausgehen, wurde IPv6 als Internet-Protokoll der nächsten Generation entwickelt.

◆ IP-Adresse angeben

Sie können die IP-Adresse folgendermaßen angeben:

- Abrufen der IP-Adresse vom DHCP-Server
- Eine statische IP-Adresse manuell angeben

◆ Was ist ein DHCP?

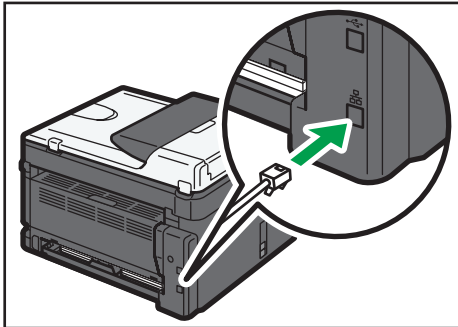
DHCP ist ein Netzwerkprotokoll, das dem angeschlossenen Gerät automatisch eine IP-Adresse und weitere Informationen zuweist. Sie können die IP-Adresse automatisch erhalten, wenn Sie die DHCP-Einstellung des Geräts aktivieren.

Verbinden des Computers mit dem Gerät

★ Wichtig

- Wenn Sie das Gerät in einer WLAN-Umgebung verwenden, stellen Sie sicher, dass das Netzkabel getrennt ist. Fahren Sie mit Schritt 3 fort.

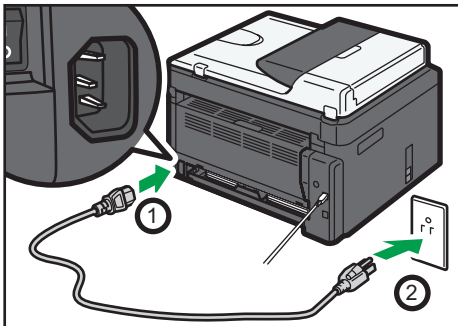
1 Verbinden Sie das Netzkabel mit dem Ethernetanschluss.



CTT138

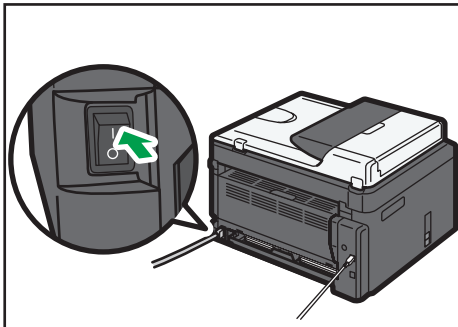
2 Verbinden Sie das andere Ende des Kabels mit einem Netzwerkgerät, z. B. an einem Hub.

3 Schließen Sie das Netzkabel an.



DCT072

4 Schalten Sie die Stromversorgung ein.



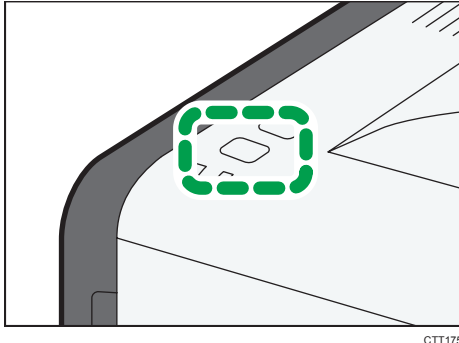
DCT069

Konfigurationsseite ausdrucken

Drucken Sie vor dem Installieren der Software die Konfigurationsseite aus, um die Netzwerkinformationen zu prüfen.

SP 212w/SP 212Nw/SP 213w/SP 213Nw

- 1 Schalten Sie die Stromversorgung aus.
- 2 Halten Sie die [Stopp/Start]-Taste gedrückt, schalten Sie die Stromversorgung ein und lassen Sie die [Stopp/Start]-Taste erst nach 13 Sekunden los.



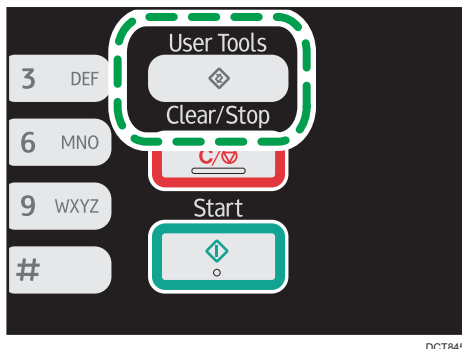
- 3 Überprüfen Sie die IP-Adresse auf der Konfigurationsseite.

Die Adresse erscheint unter Host-Schnittst.

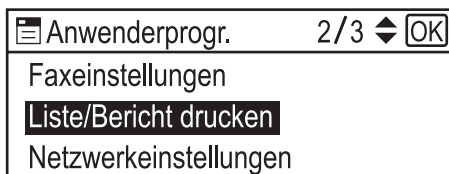
Wenn die IPv4-Adresse nicht automatisch vom DHCP-Server zugewiesen wird, wählt das Gerät automatisch eine freie IPv4-Adresse aus, die mit "169.254.xxx.xxx" (Autom. IP-Funktion) beginnt.

SP 212SUw/SP 212SNw/SP 212SFw/SP 212SFNw/ SP 213SUw/SP 213SNw/SP 213SFw/SP 213SFNw

- 1 Drücken Sie die Taste [Anwenderprogramm].



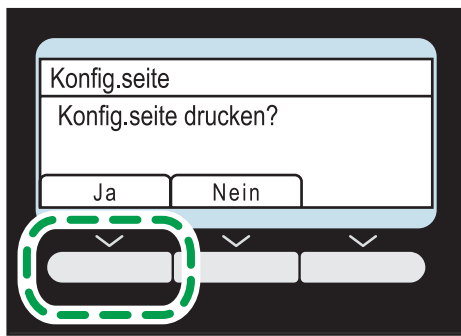
- 2 Drücken Sie die Taste [▼] oder [▲], um [Liste/Bericht drucken] auszuwählen, und drücken Sie dann die Taste [OK].



- 3 Drücken Sie die Taste [▼] oder [▲], um [Konfigurationsseite] auszuwählen, und drücken Sie dann die Taste [OK].



- 4 Drücken Sie im Bestätigungsbildschirm auf [Ja].**



- 5 Überprüfen Sie die IP-Adresse auf der Konfigurationsseite.**

Die Adresse erscheint unter Netzwerkeinstellung.

Wenn die IPv4-Adresse nicht automatisch vom DHCP-Server zugewiesen wird, wählt das Gerät automatisch eine freie IPv4-Adresse aus, die mit "169.254.xxx.xxx" (Autom. IP-Funktion) beginnt.

Ändern der der IP-Adresseinstellungen

Um die IP-Adresse manuell zu konfigurieren, müssen die auf die IP-Adresse bezogenen Einstellungen angegeben werden. Weitere Informationen finden Sie auf Seite 35 "3. Anhang".

◆ **SP 212w/SP 212Nw/SP 213w/SP 213Nw**

Verbinden Sie das Gerät über Smart Organizing Monitor mit dem Netzwerk. Installieren Sie Smart Organizing Monitor zunächst auf einem Computer in demselben Netzwerk.

Einzelheiten finden Sie in der Anwenderanleitung📖.

◆ **SP 212SUw/SP 212SNw/SP 212SFw/SP 212SFNw/
SP 213SUw/SP 213SNw/SP 213SFw/SP 213SFNw**

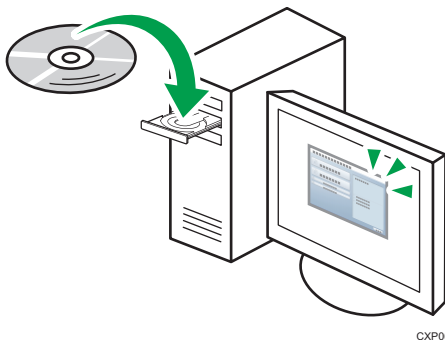
Konfigurieren Sie die Netzwerkeinstellungen über das Bedienfeld.

Express-Installation für Netzwerk

- 1 Schalten Sie den Computer ein.**

Beenden Sie alle derzeit laufenden Anwendungen.

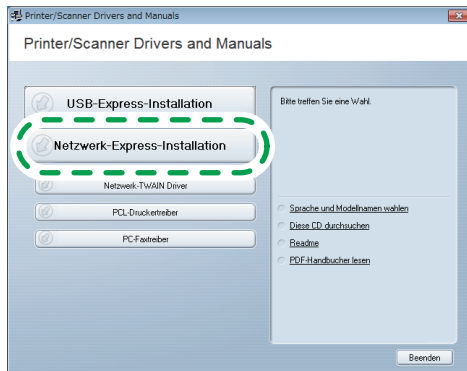
- 2 Legen Sie die CD-ROM in das CD-ROM-Laufwerk ein.**



- 3 Wählen Sie eine Sprache und ein Produkt für die Benutzeroberfläche und klicken Sie auf [OK].**

4 Klicken Sie auf [Netzwerk-Express-Installation].

Wenn WPS für SP 212w/SP 212Nw/SP 213w/SP 213Nw nicht verwendet werden kann, klicken Sie auf [PCL-Druckertreiber].



DCT091

5 Lesen Sie die gesamte Lizenzvereinbarung aufmerksam durch. Falls Sie die Lizenzbedingungen akzeptieren, klicken Sie auf [Ich akzeptiere die Lizenzvereinbarung.] und klicken Sie dann auf [Weiter>].

6 Wählen Sie [Neuen Drucker hinzufügen] aus und klicken Sie dann auf [Weiter >].

7 Wählen Sie die Druckererkennungsmethode aus und klicken Sie dann auf [Weiter >].

- Um automatisch nach Druckern zu suchen, wählen Sie [Automatisch nach Druckern suchen].
- Um einen Drucker über die IP-Adresse zu suchen, wählen Sie [Mit eingegeb. IP-Adresse nach Druckern suchen].
- Um einen Port auszuwählen oder einen neuen Port festzulegen, wählen Sie [Anschluss wählen oder einen neuen Anschluss angeben]. Wenn ein Dialogfeld zur Auswahl des Porttyps angezeigt wird, wird empfohlen, den Standard TCP/IP-Port auszuwählen.

8 Folgen Sie den Anweisungen des Installationsassistenten.

Fehlerbehebung

USB-Anschluss

■ Der Plug-in-Starter funktioniert nicht.

1. Überprüfen Sie, ob die CD-ROM korrekt eingelegt und nicht beschädigt ist.
2. Überprüfen Sie, ob das CD-ROM-Laufwerk richtig funktioniert.

■ Wenn Sie nicht richtig installieren können.

1. Stellen Sie sicher, dass das USB-Kabel richtig angeschlossen und nicht beschädigt ist.
2. Beenden Sie bei der Installation der Software alle anderen Anwendungen.
Anderenfalls wird die Installation eventuell unterbrochen. Beenden Sie außerdem alle Anti-Viren-Programme, die ausgeführt werden.
3. Öffnen Sie im Bedienfeld "Drucker und Fax", löschen Sie das Gerätesymbol und installieren Sie dann den Treiber neu.

Netzwerkverbindung

■ Der Plug-in-Starter funktioniert nicht.

1. Überprüfen Sie, ob die CD-ROM korrekt eingelegt und nicht beschädigt ist.
2. Überprüfen Sie, ob das CD-ROM-Laufwerk richtig funktioniert.

■ Wenn Sie nicht richtig installieren können.

1. Stellen Sie sicher, dass das Netzkabel richtig angeschlossen und nicht beschädigt ist.
2. Überprüfen Sie die IP-Adresse des Geräts und die Netzwerkkonfiguration.
Um eine Datei zu installieren, muss im selben lokalen Netzwerk eine IP-Adresse angegeben werden.
Das Gerät und der Computer sind eventuell nicht im selben Netzwerk.
3. Überprüfen Sie, ob der DHCP-Server funktioniert.

3. Anhang

Dieser Abschnitt erläutert, wie Sie die IP-Adresse des Geräts konfigurieren.

Das Einstellungsverfahren richtet sich nach dem Gerätemodell.

◆ SP 212SUw/SP 212SNw/SP 212SFw/SP 212SFNw/ SP 213SUw/SP 213SNw/SP 213SFw/SP 213SFNw

- Verwendung des Bedienfelds
Siehe Seite 35 "Konfigurieren der IP-Adresseinstellungen über das Bedienfeld".
- Verwendung des Web Image Monitor
Siehe Seite 37 "Konfigurieren der IP-Adresseinstellungen über Web Image Monitor".

◆ SP 212w/SP 212Nw/SP 213w/SP 213Nw

- Verwendung des Smart Organizing Monitor
Siehe Seite 38 "Konfigurieren der IPv4-Adresseinstellungen über Smart Organizing Monitor".
- Verwendung des Web Image Monitor
Siehe Seite 37 "Konfigurieren der IP-Adresseinstellungen über Web Image Monitor".

Konfigurieren der IP-Adresseinstellungen über das Bedienfeld

IPv4-Adresse des Geräts automatisch konfigurieren

1 Drücken Sie die Taste [Anwenderprogramm].

2 Drücken Sie die Taste [▼] oder [▲], um [Netzwerkeinstellungen] auszuwählen, und drücken Sie dann die Taste [OK].

Anwenderprogr.	2/3	◀ ▶	OK
Faxeneinstellungen			
Liste/Bericht drucken			
Netzwerkeinstellungen			

3 Drücken Sie die Taste [▼] oder [▲], um [IPv4-Konfiguration] auszuwählen, und drücken Sie dann die Taste [OK].

Netzw.einst.	1/2	◀ ▶	OK
Ethernet			
W-LAN			
IPv4-Konfiguration			

4 Drücken Sie die Taste [▼] oder [▲], um [DHCP] auszuwählen, und drücken Sie dann die Taste [OK].

IPv4-Konfig.	1/2	◀ ▶	OK
DHCP			
IP-Adresse			
Subnetzmaske			

5 Drücken Sie die Taste [▼] oder [▲], um [Aktiv] auszuwählen, und drücken Sie dann die Taste [OK].

DHCP	◀ ▶	OK
Nicht aktiv		
Aktiv		

6 Drücken Sie die Taste [Anwenderprogramm], um das Gerät neu zu starten.

Die angegebene Einstellung wird angewandt.

IPv4-Adresse des Geräts manuell konfigurieren

- 1 Drücken Sie die Taste [Anwenderprogramm].
- 2 Drücken Sie die Taste [▼] oder [▲], um [Netzwerkeinstellungen] auszuwählen, und drücken Sie dann die Taste [OK].

Anwenderprogr.	2/3	OK
Faxeeinstellungen		
Liste/Bericht drucken		
Netzwerkeinstellungen		

- 3 Drücken Sie die Taste [▼] oder [▲], um [IPv4-Konfiguration] auszuwählen, und drücken Sie dann die Taste [OK].

Netzw.einst.	1/2	OK
Ethernet		
W-LAN		
IPv4-Konfiguration		

- 4 Drücken Sie die Taste [▼] oder [▲], um [DHCP] auszuwählen, und drücken Sie dann die Taste [OK].

IPv4-Konfig.	1/2	OK
DHCP		
IP-Adresse		
Subnetzmaske		

- 5 Drücken Sie die Taste [▼] oder [▲], um [Nicht aktiv] auszuwählen, und drücken Sie die Taste [OK].

DHCP	OK
Nicht aktiv	
Aktiv	

- 6 Drücken Sie die Taste [▼] oder [▲], um [IP-Adresse] auszuwählen, und drücken Sie dann die Taste [OK].

IPv4-Konfig.	1/2	OK
DHCP		
IP-Adresse		
Subnetzmaske		

- 7 Geben Sie die IPv4-Adresse des Geräts mit der Zehnertastatur ein.

IP-Adresse	OK
192 _ . 168 . 0 . 115	

Drücken Sie die Taste [◀] oder [▶], um zwischen Feldern zu wechseln.

- 8 Geben Sie in allen Feldern Werte ein und drücken Sie die Taste [OK].

Geben Sie die Subnetzmaske und den Standard-Gateway-Adresse an, die für die Netzwerkumgebung erforderlich sind.

- 9 Drücken Sie die Taste [Anwenderprogramm], um das Gerät neu zu starten.

Die angegebene Einstellung wird angewandt.

↓ Hinweis

- Weitere Informationen zum Konfigurieren der IPv6-Adresse finden Sie in der Anwenderanleitung.
- Sie können die Netzwerkeinstellungen nicht konfigurieren, solange das Gerät in Betrieb ist (Drucken, Fax empfangen etc.). Dementsprechend kann das Gerät keine Druckjobs und Faxe empfangen, während die Netzwerkeinstellungen konfiguriert werden (nach dem Anklicken von [Netzwerkeinstellung]).

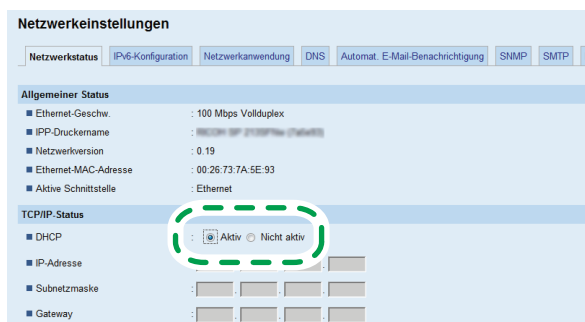
Konfigurieren der IP-Adresseinstellungen mit Web Image Monitor

Starten von Web Image Monitor

- 1 Starten Sie den Webbrowser.
- 2 Geben Sie "http://(IP-Adresse des Geräts)/" in die Adressleiste ein.
 - IPv4-Adresse
Geben Sie die auf der Konfigurationsseite angezeigte IP-Adresse ein.
Verwenden Sie einen Computer mit der auf der Konfigurationsseite angezeigten IP-Adresse mit geändertem variablen Teil.
 - IPv6-Adresse
Geben Sie die auf der Konfigurationsseite unter "Link-Local-Adresse" angezeigte IP-Adresse ein. Schließen Sie die IP-Adresse in eckige Klammern ein, also: "http://[fe80:226:73ff:fe47:62e]/".

IPv4-Adresse des Geräts automatisch konfigurieren

- 1 Web Image Monitor starten.
- 2 Klicken Sie auf [Netzwerkstatus].
- 3 Legen Sie [DHCP] auf [Aktiv] fest.



DCT060

↓ Hinweis

- Weitere Informationen zum Konfigurieren der IPv6-Adresse finden Sie in der Anwenderanleitung .

IPv4-Adresse des Geräts manuell konfigurieren

- 1 Web Image Monitor starten.
- 2 Klicken Sie auf [Netzwerkstatus].
- 3 Legen Sie [DHCP] auf [Nicht aktiv] fest.



DCT061

- 4 Geben Sie die IP-Adresse in [IP-Adresse] ein.
Geben Sie die Subnetzmaske und den Standard-Gateway-Adresse an, die für die Netzwerkumgebung erforderlich sind.
- 5 Legen Sie gegebenenfalls weitere Einstellungen fest.
- 6 Geben Sie, falls erforderlich, das Administratorpasswort ein.
- 7 Klicken Sie auf [OK].

↓ Hinweis

- Weitere Informationen zum Konfigurieren der IPv6-Adresse finden Sie in der Anwenderanleitung .

Konfigurieren der IPv4-Adresseinstellungen mit Smart Organizing Monitor

- 1** Klicken Sie im [Start]-Menü auf [Alle Programme].
- 2** Klicken Sie auf [Smart Organizing Monitor for SP xxx Series].
- 3** Klicken Sie auf [Smart Organizing Monitor Status].
- 4** Klicken Sie auf die Registerkarte [Anwenderprg.].
- 5** Klicken Sie auf [IP-Adresse].
- 6** Geben Sie die MAC-Adresse ein.

Für die einzugebende MAC-Adresse kreuzen Sie die Elemente auf der Konfigurationsseite an. Je nach Verbindungsmethode variiert das Element, das Sie auf der Konfigurationsseite ankreuzen müssen.

 - ◆ **Für Ethernet-Verbindung**
Schnittstelleninformationen
 - ◆ **Für WLAN-Verbindung**
WLAN-Status
- 7** Geben Sie die IP-Adresse ein, die Sie ändern möchten.

Die IP-Adresse des Computers kann über die Eingabeaufforderung bestimmt werden. Um die IP-Adresse anzuzeigen, öffnen Sie die Eingabeaufforderung, geben "ipconfig" ein und dann drücken Sie die [Enter]-Taste.

Geben Sie die IP-Adresse des Computers ein, die mit dem variablen Teil in der geänderten IP-Adresse verwendet wird.

Geben Sie die Subnetzmaske und den Standard-Gateway-Adresse an, die für die Netzwerkumgebung erforderlich sind.
- 8** Klicken Sie auf [OK].

Wenn die Konfiguration erfolgreich ist, wird die Meldung "IP-Adresse wurde richtig eingestellt." angezeigt.

Wenn die Konfiguration fehlschlägt, wird die Meldung "Einstellung der IP-Adresse fehlgeschlagen. Versuchen Sie es noch einmal." angezeigt. Wiederholen Sie in diesem Fall das Verfahren ab Schritt 6.
- 9** Klicken Sie auf [OK].
- 10** Klicken Sie auf [Schließen].

