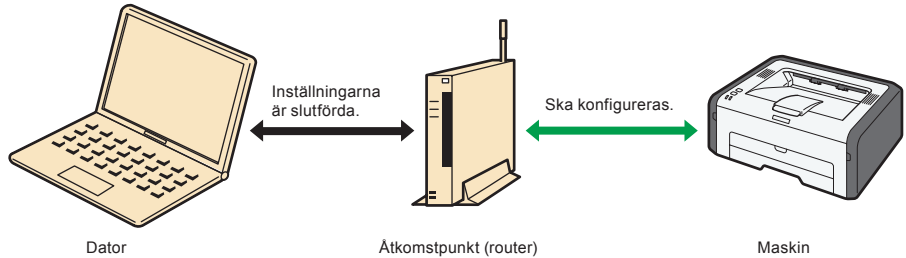


Handbok för WiFi-inställningar

◆ Inledning

Det finns två lägen för trådlöst nätverk: infrastrukturläget för att ansluta via en åtkomstpunkt och ad-hoc-läget för att upprätta en direktanslutning till en enhet som stödjer trådlöst nätverk (t.ex. en bärbar dator). Denna handbok beskriver konfigurationen av trådlöst nätverk för infrastrukturläget.

• Infrastrukturläge



⚠ Obs

- För mer information om hur du konfigurerar ad-hoc-läge, se Användarhandbok📖.

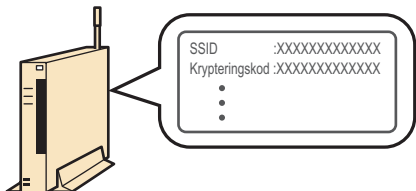
1. Före konfiguration av de trådlösa nätverksinställningarna

Kontroll av trådlöst LAN-åtkomstpunkt (router)

Informationen behövs när du konfigurerar trådlösa nätverksinställningar manuellt. Det går inte att läsa från maskinen.

Kontroll av SSID och krypteringsnyckel

SSID och krypteringsnyckel för trådlös LAN-åtkomstpunkt (router) kan stå på en etikett någonstans på åtkomstpunkten. Se åtkomstpunktens (router) handbok för mer information om SSID och krypteringsnyckel.



SV CW901

Kontrollera SSID och krypteringsnyckel och skriv in dem i det tomma utrymmet så som visas här.
SSID:

Krypteringsnyckel:

Antal tecken som används för krypteringsnyckeln

Det antal tecken som används för krypteringsnyckeln varierar.

Autentisering	Kryptering	WEP-nyckellängd	WEP-nyckelformat	WEP-nyckel/ WPA-lösenfras (Max antal tecken)
Öppet system	Inget	-	-	-
Öppet system	WEP	64 bit	ASCII	5 tecken
			Hexadecimal	10 tecken
		128 bit	ASCII	13 tecken
			Hexadecimal	26 tecken
Delad nyckel	WEP	64 bit	ASCII	5 tecken
			Hexadecimal	10 tecken
		128 bit	ASCII	13 tecken
			Hexadecimal	26 tecken
WPA2-PSK	CCMP (AES)	-	-	8 till 63 siffror ASCII eller 64 siffror Hex
Blandat läge WPA/WPA2	TKIP/AES	-	-	8 till 63 siffror ASCII eller 64 siffror Hex

↓ Obs

- Beroende på modell kan inställningar för "Kryptering", "WEP-nyckellängd", och "WEP-nyckelformat" kombineras som ett enda objekt, t.ex. [WEP 64 bitar ASCII].

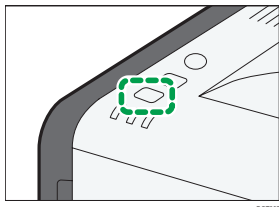
Konfigurera/kontrollera inställningar på maskinen

Skriv ut konfigurationssidan om du vill ha den information som krävs för att konfigurera inställningarna innan du konfigurerar de trådlösa LAN-inställningarna.

Utskrift av en konfigurationssida

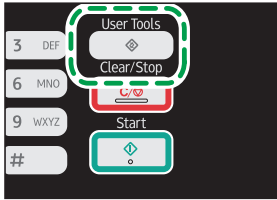
SP 212w/SP 212Nw/SP 213w/SP 213Nw

- 1 Håll tangenten [Stopp/Start] nedtryckt och slå på strömmen. Släpp inte [Stopp/Start] förrän efter 13 sekunder.



SP 212SNw/SP 212SUw/SP 212SFw/SP 212SFNw/SP 213SNw/SP 213SUw/ SP 213SFw/SP 213SFNw

1 Tryck på [Användarverktyg].



2 Tryck på [▼] eller [▲] för att välja [Skriv lista/rapport] och tryck sedan på [OK].

3 Tryck på [▼] eller [▲] för att välja [Konfigureringsida] och tryck sedan på [OK].

4 När bekräftelsefönstret visas trycker du på [Ja].

Hämta information om det trådlösa nätverket från konfigurationssidan

För att konfigurera de trådlösa nätverksinställningarna krävs följande information:

- Status

Detta visas under Status för trådlöst.

Du kan kontrollera den trådlösa nätverksanslutningens status.

- Kommunikationsläge

Detta visas under trådlös status.

Kontrollera att "Kommunikationsläge" är inställt på "Infrastruktur". För mer information om hur du konfigurerar kommunikationsläget, se "Anslutningsproblem" i kap 5, "Felsökning".

- IP-adress

För SP 212w/SP 212Nw/SP 213w/SP 213Nw visas detta under värdgränssnitt. För SP 212SNw/SP 212SUw/SP 212SFw/SP 212SFNw/SP 213SNw/SP 213SUw/SP 213SFw/SP 213SFNw visas detta under nätverksinställningar.

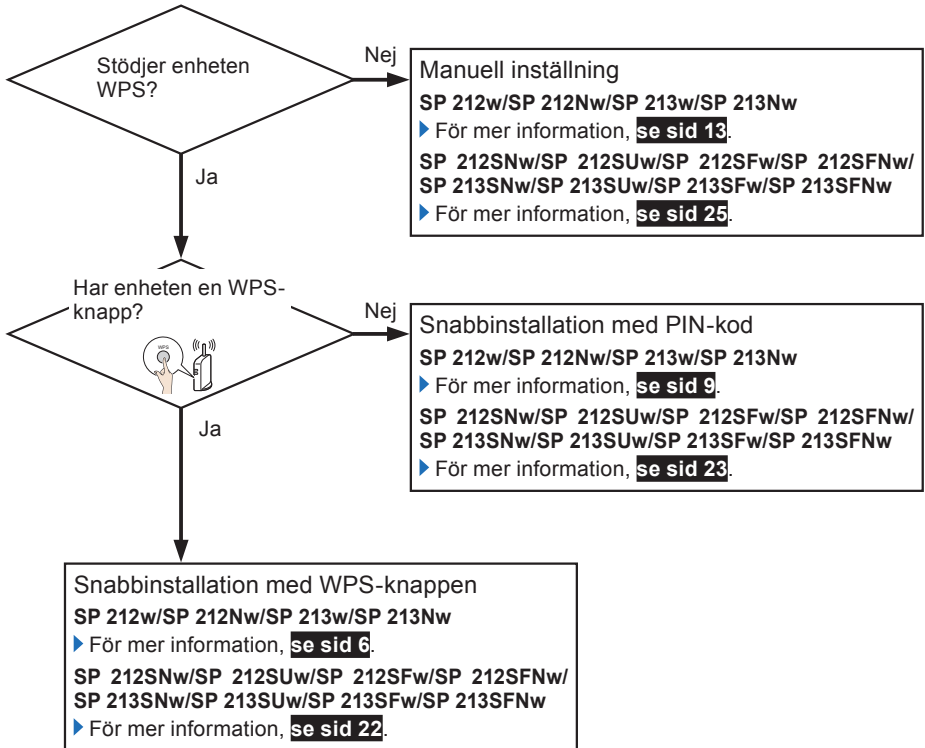
Ändra IP-adressen på konfigurationssidan. För mer information om hur du konfigurerar IP-adressen, se Installationsguide.

2. Kontrollera din trådlösa nätverksmiljö

Kontrollera vilka trådlösa nätverksinställningar du behöver konfigurera med hjälp av följande bild: Anslutningsmetod kan variera beroende på specifikationerna för den trådlösa åtkomstpunkt (router) som du använder. Se handboken som hör till åtkomstpunkten (routern).

★ Viktigt

- Se till att din åtkomstpunkt (router) är ansluten till nätverket.



◆ Om WPS-knappen och anslutning med hjälp av en PIN-kod

- Beroende på vilken åtkomstpunkt (router) du har kan installationen göras med WPS-knappen, en PIN-kod eller bägge metoderna.
- För att upprätta en anslutning med hjälp av en PIN-kod måste konfigurationsskärmen för åtkomstpunkten (router) visas på datorn.

◆ Om säkerhet för WPS-anslutning

Krypteringsmetoden för enheterna konfigureras automatiskt av WPS.

Säkerhetsinställningarna beror på anslutningsmiljön. Därför kan du inte utgå från att de konfigurerade säkerhetsinställningarna är de mest optimala.

3. Konfigurera det trådlösa nätverket (SP 212w/SP 212Nw/SP 213w/SP 213Nw)


Snabbinstallation med WPS-knappen

★ Viktigt

- Om åtkomstpunkten (routern) inte kan hittas inom två minuter löper söktiden ut.

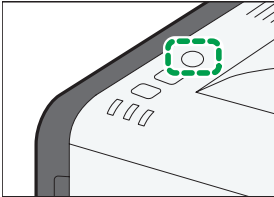
Tillgängliga enheter

Kontrollpanel	Ja
Web Image Monitor	Nej
Smart Organizing Monitor*	Ja

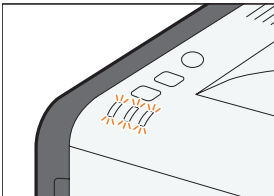
* Innan du använder Smart Organizing Monitor måste det installeras. För mer information om installation, se Installationsguide och Användarhandbok .

Använda kontrollpanelen

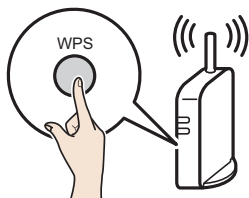
- 1** Kontrollera att den trådlösa LAN-åtkomstpunkten fungerar korrekt.
- 2** När strömindikatorn lyser håller du [WiFi]-tangents nedtryckt i minst två sekunder.



Samtliga indikatorer tänds under tre sekunders tid. Om du inte använder maskinen under denna tresekundersperiod upprättas en förbindelse med PBC-metoden.



- 3 Tryck på WPS-tangenten på åtkomstpunkten (router) inom två minuter.**



CHV607

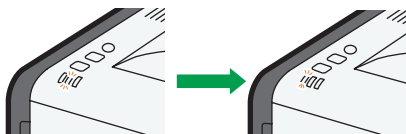
- 4 Kontrollera resultatet.**

- ◆ **Anslutningen lyckades:**



Tangenten [WiFi] slutar att blinka och börjar istället lysa med ett fast sken.

- ◆ **Anslutningen misslyckades:**



Varningsindikatorn börjar blinka och släcks sedan efter 30 sekunder. Då börjar istället strömindikatorn lysa med ett fast sken.

Dessutom upphör [WiFi]-tangenten att blinka.

- 5 Konfiguration av WiFi-inställningarna är klart.**

Nästa steg är att installera skrivardrivrutinen från den medföljande CD-ROM-skivan. För mer information, se Installationsguiden.

Med hjälp av Smart Organizing Monitor

- 1 Kontrollera att den trådlösa LAN-åtkomstpunkten fungerar korrekt.**

- 2 Klicka på [Alla program] i [Start]-menyn.**

- 3 Klicka på [Smart Organizing Monitor for SP xxx Series].**

- 4 Klicka på [Smart Organizing Monitor Status].**

Om maskinen du använder inte är markerad klickar du på [Anslut skrivare] och väljer sedan maskinens modell.

- 5 Klicka på fliken [Anv.verktyg].**

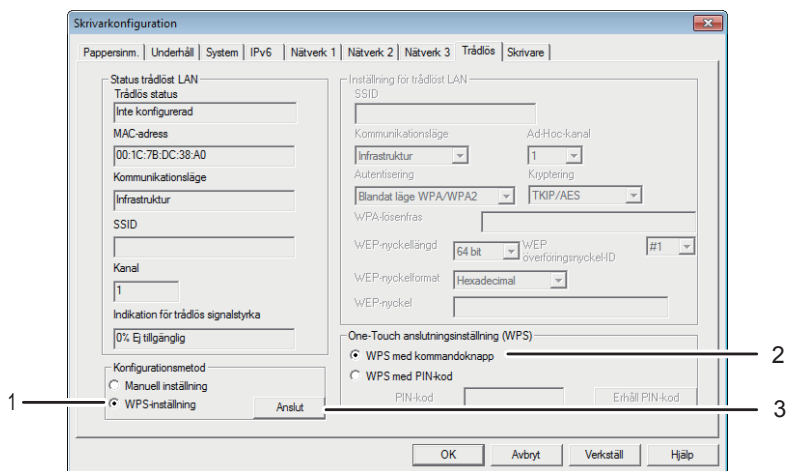
- 6 Klicka på [Skrivarkonfiguration].**

- 7 Skriv in åtkomstkoden och klicka sedan på [OK].**

Standardåtkomstkoden är "Admin". Ange "Admin" om det inte har ändrats. Lösenordet är skiftlägeskänsligt.

8 Klicka på fliken [Trådlös].

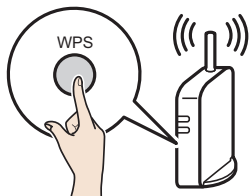
Konfigurera inställningarna på följande sätt:



DCT863

1. Välj [WPS-inställning].
2. Välj [WPS med kommandoknapp].
3. När du har konfigurerat inställningarna i steg 1 och 2 klickar du på [Anslut] för att upprätta en anslutning.

9 Tryck på WPS-knappen på åtkomstpunkten (routern).



CHV907

10 Kontrollera resultatet.

Anslutningen lyckades:

Om meddelandet "Ansluten till åtkomstpunkt." visas har en anslutning upprättats.

Anslutningen misslyckades:

Om meddelandet "Kunde inte ansluta till åtkomstpunkt." visas har ingen anslutning upprättats.

Börja om från början.


Snabbinstallation med PIN-kod

Viktigt

- Om åtkomstpunkten (routern) inte kan hittas inom två minuter löper söktiden ut.

Tillgängliga enheter

Kontrollpanel	Ja
Web Image Monitor	Nej
Smart Organizing Monitor*	Ja

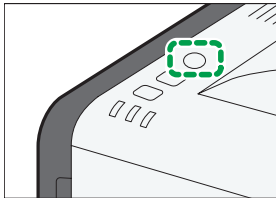
* Innan Smart Organizing Monitor kan användas måste den installeras. För mer information om installation, se Installationsguide och Användarhandbok .

Använda kontrollpanelen

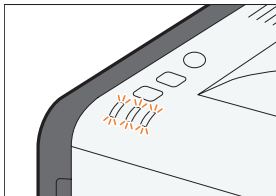
- 1** Kontrollera att den trådlösa LAN-åtkomstpunkten fungerar korrekt.
- 2** Öppna skärmen för PIN-kodsconfiguration för den trådlösa åtkomstpunkten (routern) på din dator.



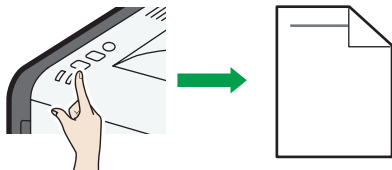
- 3** När strömindikatorn lyser håller du [WiFi]-tangenten nedtryckt i högst två sekunder.



Alla indikatorer kommer upprepade gånger att blinka i denna ordning.



4 Håll tangenten [Stopp/Start] nedtryckt i tre sekunder medan de tre indikatorerna blinkar.



- PIN-koden skrivs ut.
- [WiFi]-indikatorn börjar blinka och maskinen upprättar en anslutning med hjälp av PIN-metoden.

5 Ange maskinens PIN-kod på åtkomstpunktens (routerns) webbsida.



6 Kör WPS (PIN-system) från åtkomstpunktens (routerns) webbplats.



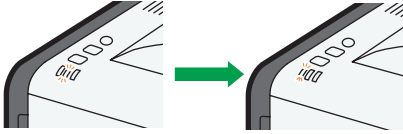
7 Kontrollera resultatet.

◆ Anslutningen lyckades:



Tangenten [WiFi] slutar att blinka och börjar istället lysa med ett fast sken.

◆ **Anslutningen misslyckades:**



Varningsindikatorn börjar blinka och släcks sedan efter 30 sekunder. Då börjar istället strömindikatorn lysa med ett fast sken.

Dessutom upphör [WiFi]-tangenten att blinka.

8 Konfigurationen av WiFi-inställningarna är klara.

Nästa steg är att installera skrivardrivrutinen från den medföljande CD-ROM-skivan.

För mer information, se Installationsguiden.

Med hjälp av Smart Organizing Monitor

1 Kontrollera att den trådlösa LAN-åtkomstpunkten (routern) fungerar korrekt.

2 Klicka på [Alla program] i [Start]-menyn.

3 Klicka på [Smart Organizing Monitor for SP xxx Series].

4 Klicka på [Smart Organizing Monitor Status].

Om maskinen du använder inte är markerad klickar du på [Anslut skrivare] och väljer sedan maskinens modell.

5 Klicka på fliken [Anv.verktyg].

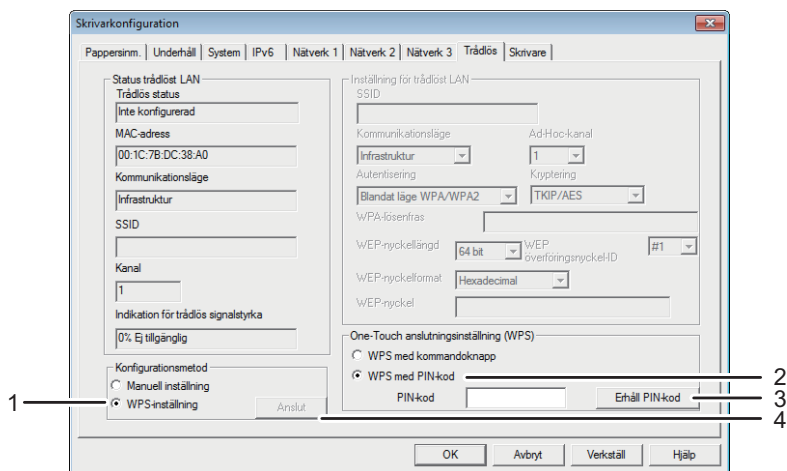
6 Klicka på [Skrivarkonfiguration].

7 Skriv in åtkomstkoden och klicka sedan på [OK].

Standardåtkomstkoden är "Admin". Ange "Admin" om det inte har ändrats. Lösenordet är skiftlägeskänsligt.

8 Klicka på fliken [Trådlös].

Konfigurera inställningarna på följande sätt:



1. Välj [WPS-inställning].
2. Välj [WPS med kommandoknapp].
3. Du kan visa PIN-koden genom att klicka på [Erhåll PIN-kod].
4. När du har konfigurerat inställningarna i Steg 1 till 3 klickar du på [Anslut] för att upprätta en anslutning.

DCT864

9 Ange maskinens PIN-kod på åtkomstpunktens (routerns) webbsida.



10 Kör WPS (PIN-system) från åtkomstpunktens (routerns) webbplats.



11 Kontrollera resultatet.

◆ Anslutningen lyckades:

Om meddelandet "Ansluten till åtkomstpunkt." visas har en anslutning upprättats.

◆ Anslutningen misslyckades:

Om meddelandet "Kunde inte ansluta till åtkomstpunkt." visas har ingen anslutning upprättats. Börja om från början.

Manuell inställning

Om du inte kan fastställa inställningarna för åtkomstpunkten (routern) som används eller om åtkomstpunkten (routern) inte stödjer WPS ska du konfigurera de trådlösa nätverksinställningarna manuellt.

★ Viktigt

- Kontrollera SSID och krypteringsnyckel (WEP-nyckel/lösenfras) med hjälp av handboken till den trådlösa åtkomstpunkten (routern).
- Ta reda på vilken säkerhetsmetod åtkomstpunkten (routern) använder. Se handboken som medföljer åtkomstpunkten (routern) om du är osäker på vilken säkerhetsmetod som stöds av den trådlösa åtkomstpunkten (routern).
- Om DHCP är aktiverat anger du inställningarna för det trådlösa nätverket via en kabelanslutning och återupprättar sedan anslutningen med hjälp av den trådlösa IP-adressen.

Tillgängliga enheter

Kontrollpanel	Nej
Web Image Monitor	Ja
Smart Organizing Monitor*	Ja

* Innan Smart Organizing Monitor kan användas måste den installeras. För mer information om installation, se Installationsguide och Användarhandbok📖.

Med hjälp av Smart Organizing Monitor

1 Kontrollera att den trådlösa LAN-åtkomstpunkten fungerar korrekt.

2 Klicka på [Alla program] i [Start]-menyn.

3 Klicka på [Smart Organizing Monitor for SP xxx Series].

4 Klicka på [Smart Organizing Monitor Status].

Om maskinen du använder inte är markerad klickar du på [Anslut skrivare] och väljer sedan maskinens modell.

5 Klicka på fliken [Anv.verktyg].

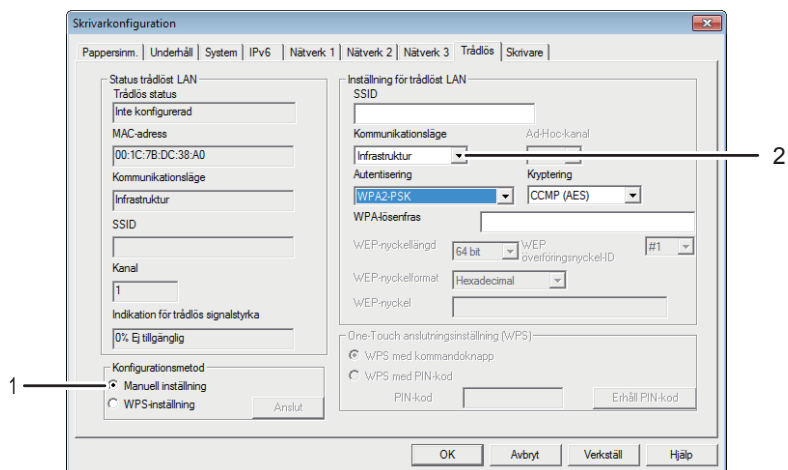
6 Klicka på [Skrivarkonfiguration].

7 Skriv in åtkomstkoden och klicka sedan på [OK].

Standardåtkomstkoden är "Admin". Ange "Admin" om det inte har ändrats. Lösenordet är skiftlägeskänsligt.

8 Klicka på fliken [Trådlös].

Konfigurera inställningarna på följande sätt:



1. Välj [Manuell inställning].

2. Välj [Infrastruktur].

9 Konfigurera SSID och krypteringsnyckel och upprätta därefter en anslutning.

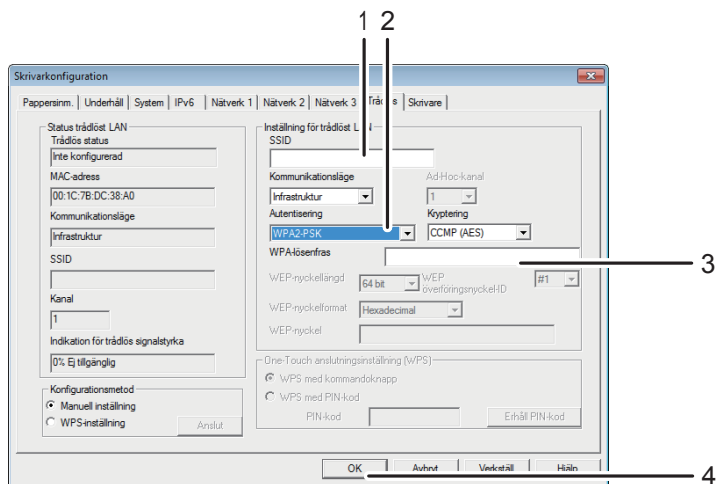
Nästa steg beror på vilken autentiseringsmetod du har valt.

DCT866

A. Ansluta till enheter med autentisering för WPA2-PSK eller Blandat läge

↓ Obs

- För mer information om kontroll av krypteringsnyckeln, se sid 2 i "Kontrollera SSID och krypteringsnyckel".



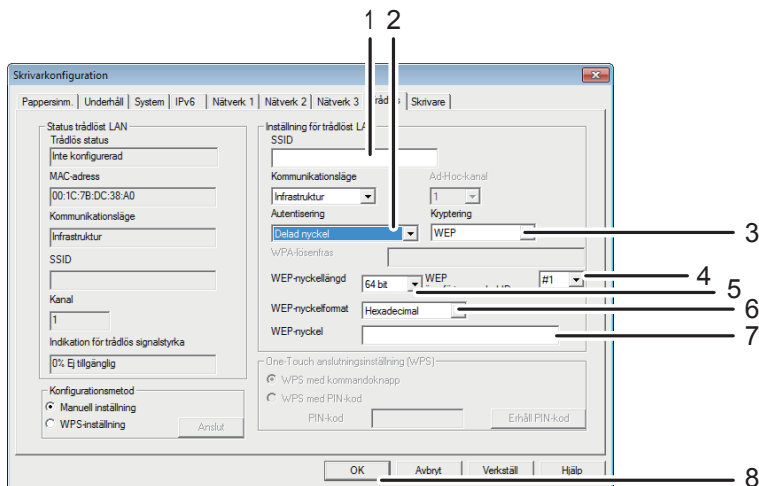
- Ange åtkomstpunktens (routerns) SSID.
- Välj [WPA2-PSK] eller [Blandat läge WPA/WPA2].
- Ange krypteringsnyckeln för åtkomstpunkten (routern).
- När du har konfigurerat inställningarna i Steg 1 till 3 klickar du på [OK] för att upprätta en anslutning.

DCT867

B. Ansluta till enheter med autentisering för Öppet system eller Delad nyckel

↓ Obs

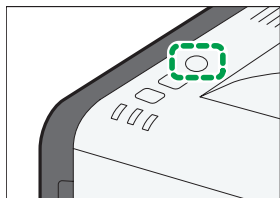
- För mer information om kontroll av krypteringsnyckeln, se sid 2 i "Kontrollera SSID och krypteringsnyckel".
- Om [Kryptering] är inställd på [Ingen] måste du inte ange WEP-nyckeln. Klicka på [OK].



DCT868

1. Ange åtkomstpunktens (routerns) SSID.
2. Välj [Öppet system] eller [Delad nyckel].
3. Välj krypteringsmetod.
4. Välj ID.
5. Välj 64 bitar eller 128 bitar.
6. Välj ASCII eller Hexadecimalt.
7. Ange krypteringsnyckeln för åtkomstpunkten (routern).
8. När du har konfigurerat inställningarna i steg 1 till 7 klickar du på [OK] för att upprätta en anslutning.

10 Tryck på [WiFi]-tangenten.



DCT868

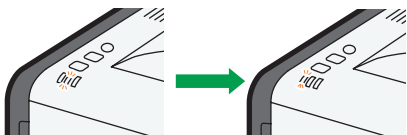
11 Kontrollera resultatet.

◆ Anslutningen lyckades:



Tangenten [WiFi] slutar att blinka och börjar istället lysa med ett fast sken.

◆ Anslutningen misslyckades:



Varningsindikatorn börjar blinka och släcks sedan efter 30 sekunder. Då börjar istället strömindikatorn lysa med ett fast sken.

Dessutom upphör [WiFi]-tangenten att blinka.

12 Konfigurationen av WiFi-inställningarna är klar.

Nästa steg är att installera skrivardrivrutinen från den medföljande CD-ROM-skivan. För mer information, se Installationsguiden.

Använda Web Image Monitor

Web Image Monitor är ett enhetsövervakningsverktyg som låter dig konfigurera maskinens inställningar via en webbläsare på en dator i samma nätverk.

★ Viktigt

- Om DHCP är aktiverat anger du inställningarna för det trådlösa nätverket via en kabelanslutning och återupprättar sedan anslutningen med hjälp av den trådlösa IP-adressen.

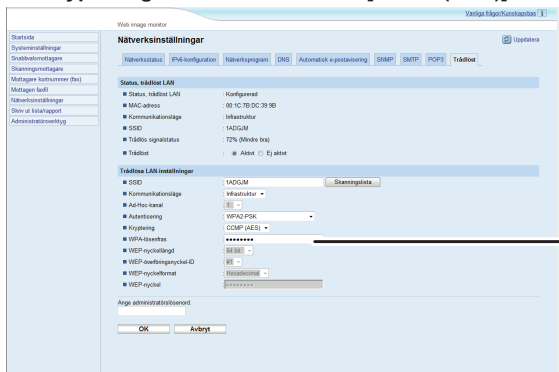
- 1 Anslut nätverkskabeln till Ethernetporten.**
- 2 Sätt in kabelns andra ände i en nätverksenhet, t.ex. en hubb.**
- 3 Starta webbläsaren.**
- 4 Skriv in "http://(maskinens IP-adress)/" i adressfältet på din webbläsare för att få tillgång till maskinen.**
- 5 Klicka på [Nätverksinställningar].**
- 6 Välj fliken [Trådlöst].**
- 7 Sätt [Trådlöst] i läge [Aktivt].**
- 8 Klicka på [Skanningslista] för att visa listan, välj mottagande SSID och klicka sedan [OK].**

Om du inte kan hitta mottagande SSID, konfigurera då SSID på följande sätt.

 1. Under [SSID] ange åtkomstpunktens (router) SSID.
- 9 Sätt [Kommunikationsläge] i läge [Infrastruktur].**
- 10 Under [Autentisering] väljer du autentiseringsmetod.**
- 11 Under [Kryptering] väljer du kryptering.**
 - Om autentiseringsmetoden är satt till [Öppet system], sätt kryptering till [Ingen] eller [WEP].
 - Om krypteringsmetoden är satt till [Delad nyckel], sätt kryptering till [WEP].
 - Om autentiseringsmetoden är satt till [WPA2-PSK], sätt kryptering till [CCMP (AES)].
 - Om autentiseringsmetoden är satt till [Bland läge WPA/WPA2], sätt kryptering till [TKIP/AES].

◆ **Om kryptering är satt till [Ingen]**
Om du har valt [Ingen] går du vidare till steg 12 **12**.

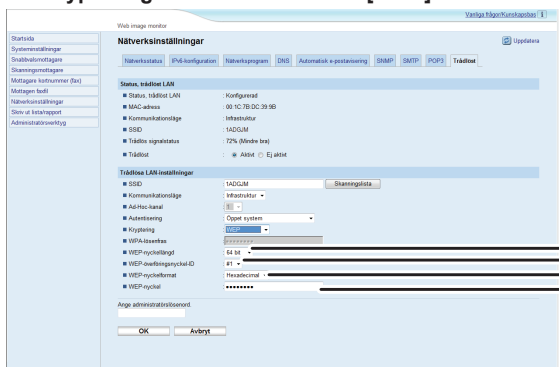
◆ Om krypteringsmetoden är satt till [CCMP (AES)] eller [TKIP/AES]



DCT884

1. Ange krypteringsnyckeln för åtkomstpunkten (routern).

◆ Om krypteringsmetoden är satt till [WEP]



DCT883

1. Välj 64 bitar eller 128 bitar.
2. Välj ID.
3. Välj ASCII eller Hexadecimalt.
4. Ange krypteringsnyckeln för åtkomstpunkten (routern).

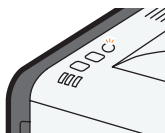
12 Ange administratörslösenordet om det behövs.

13 Klicka på [OK].

14 Tryck på [WiFi]-tangenten.

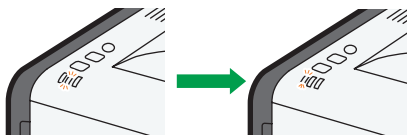
15 Kontrollera resultatet.

- ◆ Anslutningen lyckades:



Tangenten [WiFi] slutar att blinka och börjar istället lysa med ett fast sken.

- ◆ Anslutningen misslyckades:



Varningsindikatorn börjar blinka och släcks sedan efter 30 sekunder. Då börjar istället strömindikatorn lysa med ett fast sken.

Dessutom upphör [WiFi]-tangenten att blinka.

16 Konfigurationen av WiFi-inställningarna är klar.

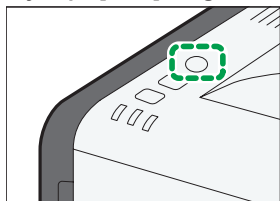
Nästa steg är att installera skrivardrivrutinen från den medföljande CD-ROM-skivan.

För mer information, se Installationsguiden.

Återupprätta en trådlös nätverksanslutning

För att återupprätta en trådlös nätverksanslutning med hjälp av tidigare konfigurerade inställningar gör du så här:

- 1 Kontrollera att den trådlösa nätverksåtkomstpunkten (routern) fungerar korrekt.
- 2 Tryck på [WiFi]-tangenten.

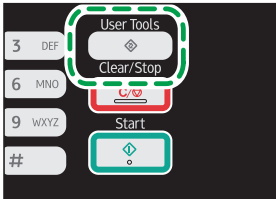


DCT1868

4. Konfigurera det trådlösa nätverket (SP 212SNw/SP 212SUw/SP 212SFw/SP 212SFNw/ SP 213SNw/SP 213SUw/SP 213SFw/SP 213SFNw)

Aktivera trådlöst nätverk

1 Tryck på [Användarverktyg].



DCT846

- 2 Tryck på [▼] eller [▲] för att välja [Nätverksinställningar] och tryck sedan på [OK].
- 3 Om du ska ange ett lösenord, ange lösenordet med sifvertangenterna och tryck sedan på [OK].
- 4 Tryck på [▼] eller [▲] för att välja [WiFi] och tryck sedan på [OK].
- 5 Tryck på [▼] eller [▲] för att välja [Aktivera WiFi] och tryck sedan på [OK].
- 6 Tryck på [▼] eller [▲] för att välja [Aktivera] och tryck sedan på [OK].
- 7 Tryck på [Användarverktyg] om du vill återgå till startskärmen.
När en inställning har ändrats startar maskinen om automatiskt.

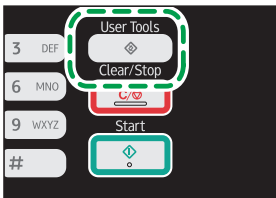
↓ Obs

- Ett lösenord för menyn [Administratörsverktyg] kan väljas i [Lås för adm.verktyg].

Ange inställningar för [WiFi-tangenten]

Välj det läge som ska visas när du trycker ner [WiFi]-tangenten.

1 Tryck på [Användarverktyg].



DCT846

- 2 Tryck på [▼] eller [▲] för att välja [Nätverksinställningar] och tryck sedan på [OK].
- 3 Om du ska ange ett lösenord, ange lösenordet med sifvertangenterna och tryck sedan på [OK].
- 4 Tryck på [▼] eller [▲] för att välja [WiFi] och tryck sedan på [OK].
- 5 Tryck på [▼] eller [▲] för att välja [WiFi-tangent] och tryck sedan på [OK].
- 6 Tryck på [▼] eller [▲] för att välja [Infrastrukturläge] och tryck sedan på [OK].

7 Tryck på [Användarverktyg] om du vill återgå till startskärmen.

↓ Obs

- Ett lösenord för menyn [Administratörsverktyg] kan väljas i [Lås för adm.verktyg].

Snabbinstallation med WPS-knappen

★ Viktigt

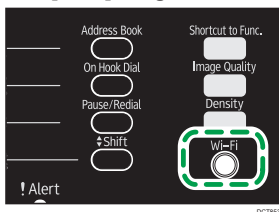
- Om åtkomstpunkten (routern) inte kan hittas inom två minuter löper söktiden ut.

Tillgängliga enheter

Kontrollpanel	Ja
Web Image Monitor	Nej
Smart Organizing Monitor	Nej

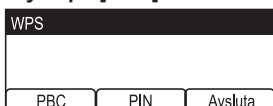
Använda kontrollpanelen

- 1** Kontrollera att den trådlösa LAN-åtkomstpunkten (routern) fungerar korrekt.
- 2** Håll [WiFi]-tangenten nedtryckt.

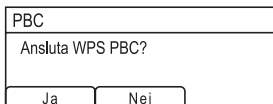


Om [Aktivera WiFi] står i läge [Avaktivera] kan du inte använda [WiFi]-tangenten.

- 3** Tryck på [PBC].

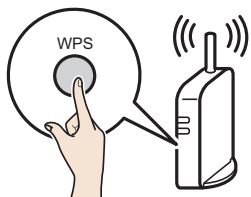


- 4** Tryck på [Ja].



"Tryck på [AP] inom 2 minuter" visas och maskinen börjar ansluta med PBC-metoden.

- 5** Tryck på WPS-knappen på åtkomstpunkten (routern) inom två minuter.



CHV607

Om anslutningen lyckas visas "Anslutning till åtkomstpunkt har genomförts".
Om anslutningen misslyckas visas "Anslutning till åtkomstpunkt misslyckades".

- 6** Konfigurationen av WiFi-inställningarna är klar.

Nästa steg är att installera drivrutinen från den medföljande CD-ROM-skivan.
För mer information, se Installationsguiden.

Snabbinstallation med PIN-kod

★ Viktigt

- Om åtkomstpunkten (routern) inte kan hittas inom två minuter löper söktiden ut.
- För att upprätta en anslutning med hjälp av PIN-koden använder du en dator som är ansluten till den trådlösa LAN-åtkomstpunkten (router).

Tillgängliga enheter

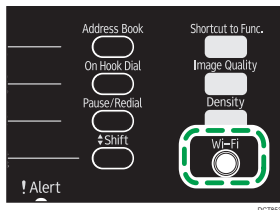
Kontrollpanel	Ja
Web Image Monitor	Nej
Smart Organizing Monitor	Nej

Använda kontrollpanelen

- 1** Kontrollera att den trådlösa LAN-åtkomstpunkten (routern) fungerar korrekt.
- 2** Öppna skärmen för PIN-kodskonfiguration för den trådlösa åtkomstpunkten (routern) på din dator.



3 Håll [WiFi]-tangenten nedtryckt.



Om [Aktivera WiFi] står i läge [Avaktivera] kan du inte använda [WiFi]-tangenten.

4 Tryck på [PIN].

WPS		
PBC	PIN	Avsluta

5 Kontrollera PIN-koden.

PIN	
PIN-kod: XXXXXXXX	
Anslut	Avbryt

6 Ange maskinens PIN-kod på åtkomstpunktens (routerns) webbsida.



7 Tryck på [Anslut].

PIN	
PIN-kod: XXXXXXXX	
Anslut	Avbryt

8 Kör WPS (PIN-system) från åtkomstpunktens (routerns) webbplats.



Om anslutningen lyckas visas "Anslutning till åtkomstpunkt har genomförts".

Om anslutningen misslyckas visas "Anslutning till åtkomstpunkt misslyckades".

9 Konfigurationen av WiFi-inställningarna är klart.

Nästa steg är att installera drivrutinen från den medföljande CD-ROM-skivan.

För mer information, se Installationsguiden.

Manuell inställning

Om du inte kan fastställa inställningarna för åtkomstpunkten (routern) som används eller om åtkomstpunkten (routern) inte stödjer WPS ska du konfigurera de trådlösa nätverksinställningarna manuellt.

★ Viktigt

- Kontrollera SSID och krypteringsnyckel (WEP-nyckel/lösenfras) med hjälp av handboken till den trådlösa åtkomstpunkten (routern).
- Kontrollera vilken säkerhetsmetod åtkomstpunkten (routern) använder. Se handboken som medföljer åtkomstpunkten (routern) om du är osäker på vilken säkerhetsmetod som stöds av den trådlösa åtkomstpunkten (routern).

Tillgängliga enheter

Kontrollpanel	Ja
Web Image Monitor	Ja
Smart Organizing Monitor	Nej

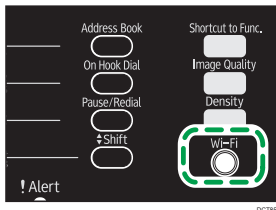
Använda kontrollpanelen

★ Viktigt

- Om du tidigare har konfigurerat trådlösa nätverksinställningar konfigurerar du inställningarna med hjälp av [Installationsguide] i [Nätverksinställningar]. För mer information om hur du använder [Installationsguide], se Användarhandbok📖.

1 Kontrollera att den trådlösa LAN-åtkomstpunkten fungerar korrekt.

2 Tryck på [WiFi]-tangenten.



Om [Aktivera WiFi] står i läge [Avaktivera] kan du inte använda [WiFi]-tangenten. Om [Frekvens] visas först, sätter du [WiFi-tangent] i [Infrastrukturläge].

3 Välj SSID från listan, välj mottagande SSID och tryck sedan på [Nästa].

Skanningslista	1/3	⌵
Ange SSID		
LAN router-001		
		Nästa

Om du inte kan hitta mottagande SSID, konfigurera då SSID på följande sätt.

1. Välj [Input SSID] och tryck på [Nästa].
2. Ange SSID med sifvertangenterna och tryck på [Nästa].

SSID	
<input type="text"/>	
[max 32 tecken]	
Föreg.	Nästa

För mer information om hur du kontrollerar SSID, se sid 2 i "Kontrollera SSID och krypteringsnyckel".

4 Välj autentiseringsmetod och tryck sedan på [Nästa].

Autentisering	2/2	⌵
WPA2-PSK		
Blandat läge WPA2/WPA		
Föreg.	Nästa	

Nästa steg beror på vilken autentiseringsmetod du har valt.

Fortsätt till steg **5** i lämpligt avsnitt.

- Om autentiseringsmetoden är satt till [WPA2-PSK] eller [Blandat läge WPA2/WPA] ► **A**
- Om autentiseringsmetoden är satt till [Öppet system] eller [Delad nyckel] ► **B**

A Ansluta till enheter med autentisering för WPA2-PSK eller Blandat läge

5 Ange krypteringsnyckeln med sifvertangenterna och tryck på [Anslut].

WPA2-lösenfras	
Nkl : <input type="text"/>	(8-63 tecken)
Föreg.	Anslut

För mer information om kontroll av krypteringsnyckeln, se sid 2 i "Kontrollera SSID och krypteringsnyckel".
För mer information om antalet tecken som används för krypteringsnyckeln, se sid 3 "Antal tecken som används för krypteringsnyckeln" i kap 1, "Innan du konfigurerar trådlösa LAN-inställningar".

6 Tryck på [Ja].

Är du säker på att ansluta?	
Nej	Ja

7 Kontrollera anslutningen med hjälp av [WiFi-status].

Tangenten [Användarverktyg] ▶ [Nätverksinställningar] ▶ [WiFi] ▶ [WiFi-status]

- När "Ansluten" visas har anslutning etablerats.
- När "Ansluter..." visas håller anslutningen på att etableras.
- När "Frånkopplad" visas har anslutning inte etablerats. Börja om från början.

8 Konfigurationen av WiFi-inställningarna är klart.

Nästa steg är att installera drivrutinen från den medföljande CD-ROM-skivan.
För mer information, se Installationsguiden.

B Ansluta till enheter med autentisering för Öppet system eller Delad nyckel

5 Välj krypteringsmetod och tryck sedan på [Nästa].

Kryptering	1/2
WEP 64 bit Hex	
WEP 64 bit ASCII	
Föreg.	Nästa

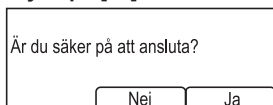
6 Ange krypteringsnyckeln och ID med sifvertangenterna och tryck sedan på [Anslut].

WEP-nyckel	
Nkl : <input type="text"/>	(10 tecken)
ID : <input type="text"/>	(Ange 1-4)
Föreg.	Anslut

ID-numret används för att identifiera krypteringsnyckeln. Du kan registrera fyra krypteringsnycklar (ID 1-4).

För mer information om kontroll av krypteringsnyckeln, se sid 2 i "Kontrollera SSID och krypteringsnyckel".
För mer information om antalet tecken som används för krypteringsnyckeln, se sid 3 "Antal tecken som används för krypteringsnyckeln" i kap 1, "Innan du konfigurerar trådlösa LAN-inställningar".

7 Tryck på [Ja].



8 Kontrollera anslutningen med hjälp av [WiFi-status].

Tangenten [Användarverktyg] ▶ [Nätverksinställningar] ▶ [WiFi] ▶ [WiFi-status]

- När "Ansluten" visas har anslutning etablerats.
- När "Ansluter..." visas håller anslutningen på att etableras.
- När "Frånkopplad" visas har anslutning inte etablerats. Börja om från början.

9 Konfigurationen av WiFi-inställningarna är klart.

Nästa steg är att installera drivrutinen från den medföljande CD-ROM-skivan.
För mer information, se Installationsguiden.

Med hjälp av Web Image Monitor

Du kan konfigurera Web Image Monitor på samma sätt som du gör med modell SP 212w/SP 212Nw/SP 213w/SP 213Nw. För mer information om hur du konfigurerar inställningarna för Web Image Monitor, se sid 18 "Använda Web Image Monitor".

◆ Kontrollera resultatet.

Tangenterna [Användarverktyg] ▶ [Nätverksinställningar] ▶ [WiFi] ▶ [WiFi-status]

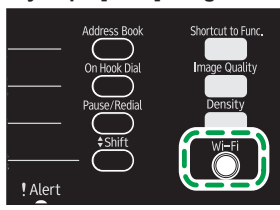
- När "Ansluten" visas har anslutning etablerats.
- När "Ansluter..." visas håller anslutningen på att etableras.
- När "Frånkopplad" visas har anslutning inte etablerats. Börja om från början.

Återupprätta en trådlös nätverksanslutning

För att återupprätta en trådlös nätverksanslutning med hjälp av tidigare konfigurerade inställningar gör du så här:

1 Kontrollera att den trådlösa LAN-åtkomstpunkten fungerar korrekt.

2 Tryck på [WiFi]-tangenten.



[WiFi]-tangenten blinkar.

5. Felsökning

Anslutningsproblem

Om problem uppstår även efter att du har konfigurerat anslutningsinställningarna på nytt, kontrollerar du följande:

- **Är inställningarna för den trådlösa LAN-åtkomstpunkten (router) korrekt konfigurerade?**
 - Kontrollera att WPS-funktionen inte är inställd på "Ej aktivt" eller "Av".
 - WPS-funktionen kan störas av andra funktioner beroende på deras inställning. För mer information, se handböckerna som medföljer den trådlösa åtkomstpunkten (router).
- **Är den trådlösa åtkomstpunkten (router) placerad på en plats där den eventuellt störs av radiovågor?**
 - De platser där radiovågor kan förekomma varierar beroende på byggnadens struktur. Om maskinen står långt ifrån den trådlösa åtkomstpunkten (router) flyttar du den närmare. Anslut sedan maskinen till enheterna.
- **Tryckte du på WPS-knappen?**
 - WPS-knappen har olika namn och nedtryckningstid beroende på vilken trådlös åtkomstpunkt (router) du använder. För mer information om vilken knapp du måste hålla nedtryckt och hur länge, se handboken.
- **Är PIN-koden korrekt konfigurerad?**
 - Konfigurera PIN-koden korrekt med hjälp av handboken som medföljer den trådlösa åtkomstpunkten (router).
 - Kontrollera PIN-koden när den visas eller skrivs ut.
- **Är kommunikationsläget satt till Ad-Hoc?**
 - Ange kommunikationsläget till Infrastrukturläge.
 - SP 212w/SP 212Nw/SP 213w/SP 213Nw (Smart Organizing Monitor)
Fliken [Anv.verktyg] ▶ [skrivarkonfiguration] ▶ fliken [Trådlöst] ▶ [Kommunikationsläge] ▶ [Infrastruktur]
 - SP 212SNw/SP 212SUw/SP 212SFw/SP 212SFNw/SP 213SNw/SP 213SUw/SP 213SFw/SP 213SFNw
Tangenten [Anv.verktyg] ▶ [Nätverksinställningar] ▶ [WiFi] ▶ [Installationsguide] ▶ [Infrastrukturläge]
- **Har du angett SSID och krypteringsnyckel korrekt?**
 - Kontrollera att du har skrivit korrekt. SSID och krypteringsnyckel är skiftlägeskänsliga.
- **Åtkomstpunktens (router) krypteringsnyckel kan inte konfigureras.**
 - Maskinen stöder WPS 2.0, lägre krypteringsnivåer som WEP och TKIP kan inte användas.
 - Om du vill ansluta till en miljö med WEP- eller TKIP-kryptering, anger du inställningen manuellt efter beskrivningen i "Manuell inställning" eller konfigurerar åtkomstpunkten (router) för att använda säkrare kryptering.

Anslutningen lyckades men trådlöst nätverk kan ej användas

Om en anslutning har upprättats men det trådlösa nätverket kan inte användas kontrollerar du följande:

■ Anslutningen kan misslyckas på grund av störande radiovågor.

- Om det finns ett annat trådlösa nätverk i närheten kan den trådlösa anslutningen misslyckas. Vänta en stund och anslut sedan till nätverket igen.

■ Är IP-adressinställningarna korrekt konfigurerade?

- Kontrollera att IP-adressinställningarna är korrekt konfigurerade.
- Konfigurera IPv4-adressen för trådlös nätverksanslutning
 - SP 212w/SP 212Nw/SP 213w/SP 213Nw (Smart Organizing Monitor)
Fliken [Anv.verktyg] ▶ [IP-adress]
 - SP 212SNw/SP 212SUw/SP 212SFw/SP 212SFNw/SP 213SNw/SP 213SUw/SP 213SFw/
SP 213SFNw (Kontrollpanel)
Tangenten [Anv.verktyg] ▶ [Nätverksinställningar] ▶ [IPv4-konfiguration]
- Konfigurera IPv6-adressen för trådlös nätverksanslutning
För mer information, se Användarhandbok📖.

■ Den tidigare upprättade anslutningen kan inte upprättas igen.

För att konfigurera de trådlösa nätverksinställningarna igen behöver du först återställa nätverksinställningarna.

- SP 212SNw/SP 212SUw/SP 212SFw/SP 212SFNw/SP 213SNw/SP 213SUw/SP 213SFw/
SP 213SFNw (Kontrollpanel)
Tangenten [Användarverktyg] ▶ [Administratörsverktyg] ▶ Återställ inst. ▶ [Återställ nätverksinst.]
▶ [Ja]

Ordlista över termer rörande trådlösa nätverk

- Trådlöst åtkomstpunkt (router)
Denna enhet överför data mellan enheter som stödjer trådlösa nätverk och Internet.
- Infrastrukturläge
Välj detta läge för att kommunicera via en åtkomstpunkt (router).
- Ad-Hoc-läge
Välj detta läge för att ansluta direkt till en enhet som är utrustad med trådlöst LAN (t.ex. en bärbar dator).
- WPS (WiFi Protected Setup)
WPS är en standard för krypteringsinställningar för anslutningar mellan enheter som stöder WiFi. Enheter som stöder denna standard kan enkelt anslutas med hjälp av ett trådlöst nätverk med kryptering.
 - PBC
En WPS-anslutningsmetod där du använder en kommandoknapp.
 - PIN
En WPS-anslutningsmetod där du använder en PIN-kod.
- SSID
Detta är en nätverksidentifierare för att skilja en trådlös åtkomstpunkt (router) från en annan. Kallas även nätverksnamnet eller åtkomstpunktens namn.
- Krypteringsnyckel (WEP-nyckel/lösenfras)
Detta är lösenordet som behövs för att komma åt den trådlösa åtkomstpunkten (router). Kallas även nätverksnyckel eller nyckel.

